

Din väg

Kompetensutveckling för dig som vill framåt



2017

Hej och välkommen till Region Västmanlands kompetensutvecklingskatalog!

Livskraft för framtiden!

Vi har ett utvidgat uppdrag, och tar på oss "ledartröjan" för utveckling av hela vårt län. Landstinget finns inte längre när vi 2017 blir Region Västmanland.

Kompetensutveckling är viktigare än någonsin, och vi samarbetar redan nu med länets kommuner och andra aktörer för att utbilda oss tillsammans över gränser. Med ett utvidgat ansvar för regional utveckling blir det naturligt att bygga vidare på det samarbetet.

Men huvuddelen av vår kompetensutvecklingsverksamhet riktar sig till den egna verksamheten som vi har ansvar att driva. Våra förvaltningar och bolag arbetar systematiskt med ständiga förbättringar, att hitta nya arbetssätt och metoder och utmönstra en del av de gamla. Innovation och ökat utnyttjande av informationsteknik är viktiga möjliggörare, "Digitalt först" är den strategiska inriktningen för smartare välfärd. Allt detta kräver en ständig förnyelse av kunskap. När vi nu presenterar en ny upplaga av kompetensutvecklingskatalogen "Din väg" så präglas utbudet av detta.

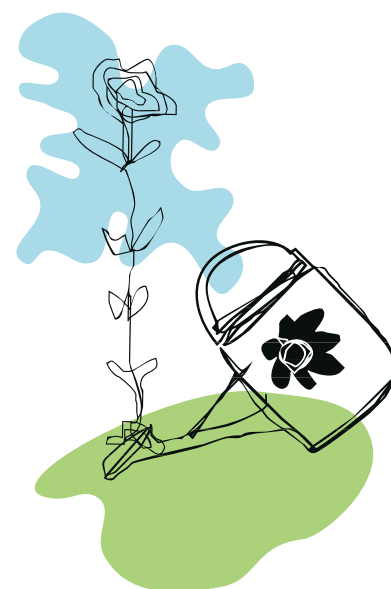
Ett område jag vill lyfta fram särskilt är den satsning vi gör på utbildning för våra chefer. Att de har förutsättningar att vara stolta, modiga och närvarande är avgörande för vår framgång. Inte minst viktigt när vi under året förverkligar vår Medarbetarpolicy och tillsammans skapar det ledarskap och medarbetarskap vi behöver för att möta framtidens utmaningar.

Vi är mitt i livet och samhället. Och gör skillnad varje dag. På riktigt.

Västerås november 2016

Mats Beskow

HR-direktör



Så här hittar du i regionens kompetensutvecklingskatalog!

Katalogen ska hjälpa dig att finna utbildningar som gör att du får möjlighet till kompetensutveckling, ett av huvuduppgifterna till Lärcentrum. Kompetensutvecklingskatalogen ger en översikt över vilka utbildningar som erbjuds under 2017.

Utbildningarna är indelade i kategorier för att ge en inblick i vad som finns. Många av utbildningarna är även öppna för dig som kommer från kommuner och privata vårdgivare där vi samverkar kring patienter.

Under 2017 provar vi att ge ut en katalog för året. För att ta del av vidareutveckling av befintliga utbildningar och eventuellt nya utbildningar, följ med på Kompetensplatsen under året.

Vem betalar?

Finansiering

Område 1-4 finansieras av utbildningspengen.

Område 5 "Förvaltningsvisa utbildningar" har verksamheterna möjlighet att beställa utbildningar som utformas efter önskemål. Finansieringen av dessa utbildningar betalas av uppdragsgivarna själva.

1

**LEDARUTVECKLING, LEDNINGS- OCH
PROCESSUTVECKLING**

SIDAN 6

2

**KOMPETENSUTVECKLING FÖR
INTERNUTBILDARE**

SIDAN 10

3

**REGLBUNDET ÅTERKOMMANDE
UTBILDNINGAR**

SIDAN 11

4

**YRKES- OCH VERKSAMHETSINRIKTADE
UTBILDNINGAR**

SIDAN 17

5

FÖRVALTNINGSVISA UTBILDNINGAR

SIDAN 25



SAMVERKAN MED LÄNETS KOMMUNER

SIDAN 26



INTERAKTIVA UTBILDNINGAR

SIDAN 28

Pedagogisk plattform

Hur designar vi för lärande

Lärcentrum med tillhörande Kliniskt Tränings Centrum (KTC) är en stödfunktion för vården och övriga verksamheter i Region Västmanland. Det finns en pedagogisk plattform för att bidra till en struktur för den pedagogiska verksamheten som handlar om lärande, undervisning och samspelet mellan dessa. Syftet är att nå en gemensam värdegrund och plattform för utbildare och deltagare vid utbildningar inom ramen för Lärcentrum.

Att arbeta fram lärandemål kopplade till utbildning, tydliggör för berörda parter vad som eftersträvas och samkonstrueras med uppdragsgivare och utbildare för att säkra kvalitet. Lärandemålen kan vara ett underlag i planeringen av utbildning och kompetensutveckling för

chefer och ledare och är en hjälp för utbildaren att planera, genomföra och utvärdera utbildning. För deltagaren ger lärandemålen kännedom om de förväntningar och krav som finns efter avslutad utbildning.

I framtiden ska det finnas lärandemål till alla utbildningar som bedrivs inom ramen för Lärcentrum. Ett framåtsyftande arbete pågår med att utveckla lärandemål, vilka du finner uppdaterade på respektive utbildning på Kompetensplatsen.

Den pedagogiska plattformen är en del i att kvalitets-säkra utbildningarna. Du som internutbildare erbjuds via utbildarnätverket att aktivt ta del av plattformen.

Nyckelord och levandegörande av plattformen

Du som utbildare och deltagare förväntas sätta dig in i följande nyckelord, som beskriver regionens syn på människan och kunskapen:

Värdegrund. *Hela vår verksamhet utgår från regionens värdegrund med respekt om alla människors lika värde.*

Flexibilitet. *Vi anpassar och förbättrar ständigt utbildningarna utifrån uppdragsgivarens, verksamheternas och deltagarnas skiftande behov*

Kvalitet. *Utbildningarna ska så långt som möjligt utgå från evidens nationella- och/eller lokala riktlinjer, föreskrifter och policys.*

Det ska finnas syfte och lärandemål för utbildningarna så att uppdragsgivare och deltagare kan se vad utbildningen ska leda till.

Professionellt förhållningssätt. *Vi strävar efter gott bemötande med dig och verksamheten i centrum samtidigt har vi höga krav på oss själva, våra utbildare och deltagare.*

Du som utbildare förväntas möta deltagarna där de befinner sig i sina kunskaper, samt få deltagarna att delge sina kunskaper.

Du som deltagare förväntas delge dina kunskaper och erfarenheter och vara aktiv i utbildningen.

”Förkunskapskrav och kompetenskontroll”

Lärcentrum är en stödfunktion till regionens verksamheter. Högre krav ställs i verksamheterna om att deltagarna som genomgått utbildning förväntas kunna delge sina kunskaper i den kliniska vardagen. För att utbildningen ska bli så givande som möjligt både för individen och den kliniska verksamheten behövs en minsta grundkunskap som förkunskapskrav. Du som ska gå en utbildning där det finns förkunskapskrav förväntas vara förberedd och påläst. Kunskapskontroll kommer att förekomma på en del yrkes- och verksamhetsinriktade utbildningar.

Att som deltagare i en utbildning få möjlighet att möta andra deltagare från olika kliniker gör oss uppmärksamma på hur lika och olika vi arbetar inom samma landsting.

Att gå en utbildning och kompetensutveckla sig bidrar till ökad trygghet i det vardagliga arbetet på kliniken. Kompetensutveckling är ett bidrag i patientsäkerhetsarbetet för att säkerställa att vi alla som arbetar i vården har kännedom om och följer de riktlinjer, policys och rekommendationer som är aktuella.

Kompetensplatsen

KOMPETENSPLATSEN är en utbildningsplattform för administration, genomförande och uppföljning av utbildningar. Dess syfte är att fungera som den naturliga platsen att söka, boka och genomföra kompetenshöjande aktiviteter och är även ett stöd för dig som chef och medarbetare inom regionen och privata vårdgivare. I Kompetensplatsen hittar du lärarledda utbildningar, seminarier och interaktiva utbildningar. (*e-utbildningarna är markerade med en dator i kompetensutvecklingskatalogen*).

I Kompetensplatsen har medarbetaren, chefen och andra behöriga roller möjlighet att se vilka utbildningar man är bokad till, vilka utbildningar som har genomförts samt ta ut rapporter för sin verksamhet.

Medarbetaren själv och chefen kan registrera genomförda utbildningar som inte har bokats via Kompetensplatsen för att på så sätt skapa ett CV. Uppgifter om medarbetare i Kompetensplatsen hämtas från HSA-katalogen

KOMPETENSKORTEN som tidigare fanns i **TILDA** finns nu i Kompetensplatsen. Syftet med kompetenskort är att säkra hantering av medicintekniska produkter men kan också användas för tester inom andra områden, exempelvis läkemedelshantering. Med kompetenskort ökar patientsäkerheten, personalens kompetens säkras och vi har en standardiserad hantering av kompetenskort inom landstinget.

Du som arbetar inom regionen och hos privata vårdgivare med avtal tar del av utbudet och gör din anmälan i Kompetensplatsen. Du når Kompetensplatsen via intranätet Arbetsplatsen eller din arbetsdator (Startmenyn > Alla program > Landstingsprogram).

För dig som arbetar inom kommunerna i Västmanland och Mälardalens högskola tar del av utbudet och gör din anmälan i Kompetensplatsen via www.regionvastmanland.se/vardgivare Du kan fritt ta del av utbudet utan användarkonto men vid din första anmälan måste du skapa ett användarkonto i portalen.



*Mer information om utbildningarna
hittar du i Kompetensplatsen*

Ledarutveckling, lednings- och processutveckling

Lednings- och ledarutvecklingen ska bidra till regionens utveckling som värde-, kunskaps- och processtyrd organisation.

Region Västmanland arbetar processorienterat, i flöden med innevånarens och patientens fokus. När vi gått från att jobba i stuprör till samarbete över gränser kan vi höja kvaliteten och öka nyttan för patienter.

Samverkan och samarbete är en avgörande del i det framtida utvecklingsarbetet inom vården. Inriktningen för utveckling av chefer- och ledare i Region Västmanland ska vara framåtsyftande och stärka ett ansvarstagande ledarskap som kan styra, leda och organisera en värde- och kunskapsstyrd organisation och möjliggöra gränsöverskridande förhållningssätt. Det fordrar ett ledarskap med vidgad system-

förståelse och arbetssätt där samverkan över gränser och i team dominerar.

Ledarutvecklingen är förankrad i "Ledarskap & Medarbetarskap" samt utgår från Medarbetarpolicyn där chefer och ledare inom Region Västmanland leder sig själva, - leder andra och leder genom andra. Chef- och ledarskapet bygger på relationer, kommunikation och tillit och är en egen yrkesroll. Insatserna ska vara knutna till verksamheten och utveckling ska ske utifrån chefers och ledares egna uppdrag - genom metoden "Lära genom att göra".



Ledarträningscentrum, LTC

Ett komplement till chef- och ledarutbildning och för att "lära genom att göra" erbjuds separata workshops med olika teman för att praktiskt träna ledarskapet i avsikt att ge färdighet och trygghet.

Målgrupp: Verksamhetschefer, avdelningschefer/enhetschefer och sektionsledare med personalansvar.

Ledarstöd processutveckling

Process och processutveckling – Introduktion

Detta är en introduktionsutbildning där du får svar på frågor såsom vad är en process, hur hänger processer ihop med ledningssystemet och hur arbetar Region Västmanland med processer och processutveckling. Denna utbildning är ett förkunskapskrav för utbildningarna *Processägarskap och processledarskap* samt *Praktiskt förbättringsarbete*.

Målgrupp: Obligatorisk kunskap för nya chefer. Chefer, processägare, processledare, allmänläkarkonsulter, verksamhetsutvecklare och andra ledare som arbetar med förbättringsarbete i processer och flöden.

Processägarskap och Processledarskap

Utbildningen ger kunskaper, råd och tips om vad arbete med processer innebär för dig. Vad förväntas du göra i din roll, vad är ditt ansvar och mandat och var kan du få stöd? Efter genomgången utbildning ska du som deltagare ha kunskap om vad din roll i processteamet innebär – och veta vad ert nästa steg är för att komma igång!
Förkunskapskrav: Du ska ha gått utbildningen *Process och processutveckling- introduktion*.

Målgrupp: Processägare, processledare och allmänläkarkonsulter.

Praktiskt förbättringsarbete

Detta är en utbildning för dig som ska driva ett förbättringsarbete, det vill säga du har ett problem utan känd lösning. Vi arbetar utifrån en enkel modell som ger struktur och stöd för att lyckas. Du får stöd och coaching under tiden, dessutom utbyter ni som deltar erfarenheter och lär av varandra.

Förkunskapskrav: Du ska ha gått utbildningen *Process och processutveckling- introduktion*.

Målgrupp: Chefer, verksamhetsutvecklare, processägare, processledare och andra ledare som arbetar med förbättringsarbeten i processer och flöden.

Workshop - Ledarskap för tillit och samarbete över gränser

Workshop med syfte att skapa förståelse för och träna ledarskap som behövs i en linjeorganisation med processtöd.

En organisationen i rörelse är en utmaning. Det kräver tillit och smidigt samarbete inom verksamheter och över verksamhetsgränser och har en avgörande roll och direkt påverkan på verksamhetens kvalitet, resultat och medarbetartillfredsställelse. I mellanrummen där linjen möter processen hanteras komplexa frågor och förutsättningar hanteras, innovativa lösningar kan uppstå. Under workshopen arbetar vi konkret med metoder som syftar till att utveckla samarbete över gränser.

Målgrupp: Alla chef- och ledarnivåer, processägare och processledare.

Ledarutveckling och ledarskap

Morgondagens chef

Utveckling pågår

Sektionsledarutbildning

Avsikten med utvecklingsinsatsen i ledarskap är att ge kompetens och trygghet i ledarskapet samt belysa HR-perspektivet.

Målgrupp: Nytitillträdda sektionsledare och andra ledare utan direkt verksamhetsansvar.



Fortsättning

Chefsprogram i tre steg

För att åstadkomma en långsiktig chefsförsörjning där chefer kan verka, implementeras från 2017, ett chefsutvecklingsprogram i tre steg. Syftet är att utveckla ett sammanhållet program som stödjer chefsuppdraget i landstinget där chefer- och ledare leder sig själva, leder andra och genom andra.

Chefsprogram 1, vänder sig till nya chefer och fokuserar på rollen som arbetsgivarföreträdare i Region Västmanland och ingår i "Introduktion Ny chef". Syftet är att ge nyblivna chefer en bred introduktion med grundläggande kunskaper – önskvärda kompetenser om organisation, styrning och arbetsgivarrollen. Chefsprogram 1 är obligatorisk kunskap och ska ge stöd och trygghet till nyblivna chefer. Nya chefer ska ges förutsättning att tillsammans

med sina medarbetare bedriva och utveckla verksamheten, med invånarna i fokus och att medarbetarna stimuleras i en utvecklande arbetsmiljö.

Chefsprogram 2, vänder sig till chefer med några års erfarenhet av chef- och ledarskap. Fokus mot utvecklande ledarbeteenden, som bland annat innefattar chefs förmåga att leda sig själva och medarbetare, syn på sig själv, medarbetare, organisationen och omvärlden.

Chefsprogram 3, tar sin utgångspunkt i att leda genom andra och utmaningen med att leda indirekt via andra chefer och nå ut med organisationens mål, vision och värderingar.

Chefsprogram 1, obligatorisk kunskap, för nya chefer

Chefsuppdraget – Din roll som arbetsgivarföreträdare (Ekonomi och personalekonomi + Medarbetare och arbetsgivarrollen)

Arbetsmiljö grund

Arbetsrätt för chefer 1

Lönebildning

Kommunikation 1- Chefen som kommunikatör-Ny chef

Process- och processutveckling- introduktion

Patientsäkerhet, en god och säker vård – för nya chefer i vården

Systemutbildningar

Brandskydd för chefer

Chefsprogram 2, för chefer med erfarenhet 2-5 år

Utvecklande ledarskap - att leda sig själv och leda medarbetare

Arbetsrätt för chefer 2

Samtal och möten med medarbetaren

Kommunikation 2 – Leda med kommunikation-erfaren chef

Förändringsledning

Processägarskap processledarskap

Vad är en kris och vad är ditt ansvar?

Chefsprogram 3, för chefer med erfarenhet mer än 5 år

Indirekt ledarskap

Medieträning

● Arbetsmiljö – grund

Utbildningen ger grundläggande kunskap om arbetsmiljö och arbetsmiljöarbete. Du får också en metod att använda vid systematiskt arbetsmiljöarbete på hemmaplan.

Målgrupp: Obligatorisk kunskap för nya chefer. Chefer, arbetsledare, skyddsombud och andra personer som arbetar med arbetsmiljöfrågor.

● Arbetsrätt för chefer 1

Utbildningen ger grundläggande förståelse för tolkning och tillämpning av styrande arbetsrättsliga lagar och det centrala kollektivavtalet Allmänna Bestämmelser, med inriktningen på de delar som berör Region Västmanland.

Målgrupp: Obligatorisk kunskap för nya chefer, verksamhetschefer, avdelningschefer/enhetschefer och sektionsledare med personalansvar.

● Arbetsrätt för chefer 2

Utbildningen ger en djupare förståelse för hur du som chef tillämpar de arbetsrättsliga lagar, avtal och rutiner som är applicerbara vid individ-ärenden.

Målgrupp: Verksamhetschefer, avdelningschefer/enhetschefer och sektionsledare med personalansvar som har gått Arbetsrätt 1 eller har motsvarande kunskap.

● Chefsuppdraget – din roll som arbetsgivarföreträdare

Syftar till att ge trygghet i rollen och öka möjligheten att fatta rätt beslut. I "Chefsuppdraget – Din roll som arbetsgivarföreträdare" ingår de två utbildningarna "Ekonomi och personalekonomi" och "Medarbetare och arbetsgivarrollen". De utgår från ansvaret för medarbetare och ekonomi samt att samordna arbetet i verksamheten.

"Ekonomi och personalekonomi"

Utgår från ekonomi och personalekonomi, där utgångspunkten är vardagen som chef.

"Medarbetare och arbetsgivarrollen"

Utgår från HR-perspektivet, att leda medarbetare och ge insikt i om vad ditt ansvar i arbetsgivarrollen innebär.

Målgrupp: Obligatorisk kunskap för nya chefer. Utbildningen vänder sig också till verksamhetschefer, avdelningschefer/enhetschefer och sektionsledare med personalansvar

● Förändringsledning

Utbildningen kommer under 2017 att vidareutvecklas. Ska ge insikt i förändringsprocesser med fokus på offentlig verksamhet. Den berör rollen som förändringsledare, personer och reaktioner i förändring samt verktyg att arbeta med en effektiv förändringsledning.

Målgrupp: Verksamhetschefer, avdelningschefer/enhetschefer med några års erfarenhet av chef- och ledarskap.

● Indirekt ledarskap *Planeras 2017*

Utbildningen tar sin utgångspunkt i förståelsen för det indirekta ledarskapets betydelse och att nå ut med organisationens mål, vision och värderingar. Hur man som ledare ställs inför olika utmaningar i ledarskapet och hur man som "indirekt ledare" påverkar verksamheten/organisationen med såväl direktiv upifrån som krav nedifrån.

Målgrupp: Verksamhetschefer, avdelningschefer/enhetschefer och ledare med erfarenhet av chef- och ledarskap som leder indirekt via andra chefer eller Sektionsledare.

● Kommunikation 1 – Chefen som kommunikatör - Ny chef

Utbildningen orienterar dig som chef i ditt kommunikativa ansvar i Region Västmanland, vilka förutsättningar som finns för dig som chef i att leda med kommunikation, samt vilket stöd du kan få i din kommunikation.

Målgrupp: Obligatorisk kunskap för nya chefer.

● Kommunikation 2 – Leda med kommunikation - Erfaren chef

Utbildningen ska stärka den kommunikativa förmågan och öka effekten av din kommunikation samt bidra till motivation och engagemang bland medarbetarna.

Målgrupp: Verksamhetschefer, avdelningschefer/enhetschefer och andra ledare.

● Lönebildning

Utbildningen ger kunskap om samtliga centrala och lokala faktorer som påverkar den lokala lönebildningen från löneavtalens konstruktioner till lönesättning i praktiken och strukturen för medarbetarsamtal, lönesamtal och lönekriterier

Målgrupp: Obligatorisk kunskap för nya chefer, verksamhetschefer, avdelningschefer/enhetschefer och sektionsledare med personalansvar.

● Medieträning

Utbildning och medieträning för att bli bättre på att möta journalister. Utvecklingsinsatser för den egna verksamheten eller andra intresserade grupper

Målgrupp: Verksamhetschefer och avdelningschefer/enhetschefer.

● Samtal och möten med medarbetare

Utbildningen handlar om samtalen som chefen har med medarbetaren/medarbetargruppen – syftet med samtalen och hur man förbereder och genomför dem.

Målgrupp: Verksamhetschefer, avdelningschefer/enhetschefer och sektionsledare med några års erfarenhet av chef- och ledarskap.

● Utvecklande ledarskap – att leda sig själv och leda medarbetare

Fokus mot utvecklande ledarbeteenden, som bland annat innefattar chefer-ledares förmåga att leda sig själva och medarbetare, syn på sig själv, medarbetare, organisationen och omvärlden.

Målgrupp: Verksamhetschefer, avdelningschefer/enhetschefer med några års erfarenhet av chef- och ledarskap.

● Vad är en kris och vad är ditt ansvar?

Utbildningen ger kännedom om Region Västmanlands systematiska säkerhetsorganisation och förståelse för rollen och ansvaret som ledare har vid en allvarlig händelse. Ger en god kännedom om Region Västmanlands beredskapsnivåer och betydelsen av att arbeta förebyggande med systematiskt säkerhetsarbete.

Målgrupp: Verksamhetschefer, avdelningschefer/enhetschefer och ledare med några års erfarenhet av chef- och ledarskap.

● Vårdhygien för Dig som chef

Med fokus på chefens roll syftar utbildningen till att ge deltagarna verktyg för hur man kan minska vårdrelaterade infektioner och smittspridning i vården. Efter utbildningsdagen förväntas enheten påbörja ett förbättringsarbete på temat vårdhygien.

Målgrupp: Verksamhetschefer och enhetschefer inom verksamheter med patientnära arbete.

Kompetensutveckling för internutbildare

Du som utbildar vid Lärcentrum i utbildningar som finns i kompetensutvecklingskatalogen ”Din väg” kallas för internutbildare. Med stöd av den pedagogiska plattformen är ambitionen att du som utbildare ska växa och utvecklas i lärande, undervisning och samspelet mellan dessa. Ambitionen är att täcka in alla internutbildare oavsett inriktning (ex system- och vårdutbildningar). Under våren fortsätter arbetet med den pedagogiska plattformen via bland annat utbildarnätverk.

Det finns ett utbildarnätverk för internutbildare som är förankrat och godkänt av hälso- och sjukvårdsgruppen. Nätverket är en del i att säkerställa Region Västmanland som en kunskapsorganisation. Genom att du som utbildare

deltar i nätverket får du kännedom om plattformens vidareutveckling och vad det innebär för dig som utbildare.

Ambitionen är att erbjuda seminarium med aktuellt ämne inom ämnesområdet pedagogik, didaktik eller retorik. För dig som utbildare finns utbildning inom kunskap och lärande. Du som utbildare inom team- och medicinsk simulering har möjlighet till utveckling i instruktörsrollen och bland annat inom tekniken för utbildningsmodeller och simuleringsdockor.

Här nedan presenteras de utbildningar som riktar sig till dig som är eller vill bli internutbildare. Anmälan sker i samråd med din närmsta chef.

- *Utbildningar inom pedagogik och didaktik*
- *Utbildning till instruktör i medicinsk simulering med fokus på kunskap och lärande*
- *Utbildning kring utbildningsmodeller/simuleringsdockor med tillhörande teknik*

Under rubriken regelbundet återkommande utbildningar i katalogen finner du även information om utbildning att bli:

- *Instruktör i förflyttningskunskap*
- *Instruktör inom hjärt- och lungräddningsområdet*

För dig som är internutbildare finns utbildarnätverk inom olika utbildningsområden:

- *Nätverksträff för dig som är instruktör/ombud inom förflyttningskunskap, trycksår och/eller Senior Alert*
- *Nätverksträff för dig som är HLR instruktör*
- *Nätverksträff för dig som är internutbildare*

Mer information om de olika utbildningarna finner du på Kompetensplatsen.

Regelbundet återkommande utbildningar

Här hittar du utbildningar som är regelbundet återkommande. En del av utbildningarna regleras via riktlinjer och fler av dem syftar på att öka patient- och medarbetarsäkerhet inom regionens verksamheter.

De regelbundet återkommande utbildningarna är utbildningar som Lärcentrum som utbildningsutförare ska svara för i Region Västmanland.

En del av utbildningarna regleras av lagar, avtalsregler och förordningar. Flera av utbildningarna ska genomgåas av samtliga medarbetare vid Region Västmanland.

Exempel på utbildningar är brand, gas, HLR samt förflyttningskunskap. Medicinsk teknik erbjuds verksamheterna för att säkerställa användandet av medicintekniska produkter.

En vidareutveckling av Lärcentrum med tillhörande Kliniskt Tränings Centrum (KTC) har påbörjats. Det innebär att det kan komma att erbjudas både regelbundet återkommande utbildningar och yrkes- och verksamhetsinriktade utbildningar vid KTC i Köping. Mer information om utbildningen och var den bedrivs finns på Kompetensplatsen

Regelbundet återkommande utbildningar som regleras av riktlinjer

Brandskydd - Grundutbildning för personal inom vården

Utbildningen ger dig grundläggande utbildning med teori och praktiska övningar inom brandskydd. Utbildningen ska upprepas vart tredje år.

Målgrupp: Medarbetare inom vården.

Brandskydd - Grundutbildning för administrativ personal

Utbildningen ger dig grundläggande utbildning med teori och praktiska övningar inom brandskydd. Utbildningen ska upprepas vart femte år.

Målgrupp: Administrativa medarbetare.



Här pågår S-HLR Barn

Brandskydd - Utbildning för chefer

Utbildningen tar upp syftet med det systematiska brandskyddsarbetet, de viktigaste lagarna och föreskrifterna, chefens ansvar enligt lag och via delegering m m. Den här utbildningen ersätter inte grundutbildningen.

Målgrupp: Obligatorisk kunskap för chefer. Chefer och skyddsombud.

Brandskydd - Utbildning för brandskyddsombud

Utbildning för brandskyddsombud som ska utföra egenkontroller inom verksamheten. Den här utbildningen ersätter inte grundutbildningen. Se även separat utbildning för hur du registrerar egenkontroller i Synergi.

Målgrupp: Brandskyddsombud.

Brandskydd - Utrymningsövning på arbetsplats

Ska genomföras varje år.

Målgrupp: Alla medarbetare.

Förflyttningskunskap

Att hjälpa en patient att förflytta sig är något som all personal ska kunna utföra på ett säkert sätt, både för patienten och sig själv. Regelbunden utbildning i förflyttningskunskap skapar möjlighet för en god omvårdnad, medför en säkrare arbetsmiljö för personalen samt minskar risken för trycksår hos patienterna.

Förflyttningskunskap grund - utbildning för personal med patientnära arbete

Utbildningen ska ge vårdpersonal möjlighet att praktiskt träna och utveckla sina förflyttningsfärdigheter i relation till patientens omvårdnad såväl som sin egen kropp. Genomgång av förflyttningskunskapens grundprinciper, belastningsergonomi och patientsäkerhet. Utbildningen sker på Lärcentrum, KTC. Kom ombytt i sjukvårdskläder samt med stadiga skor.

Målgrupp: All vårdpersonal.

Förflyttningskunskap - Repetition - utbildning för personal med patientnära arbete

Utbildningen ska ge deltagarna möjlighet att repetera men även vidareutveckla sin teknik i förflyttning utifrån den erfarenhet och kunskap som de skaffat sig sedan grundutbildningen. Utgångspunkten är vanligt förekommande förflyttningar på respektive enhet, med fokus på att förbättra tekniker och försöka lösa ev. problem. Viktigt att du har arbetskläder som medger god rörelseförmåga samt stadiga skor.

Målgrupp: All vårdpersonal. Du ska ha gått grundutbildningen innan.

Förflyttningskunskap - specifikt inriktad mot olika patientgrupper

Förflyttning av patienter med speciella behov t ex obesa patienter.

Målgrupp: All personal.

Hjärt- och lungräddning (HLR)

Hjärt- och lungräddning (HLR) är något som alla i samhället skall kunna utföra oavsett vilket yrke personen har. Det finns ett flertal olika utbildningar inom hjärt- och lungräddning och vilka som är målgrupp kan du läsa under respektive utbildning. Gemensamma lärandemål för alla HLR utbildningar är att du efter utbildning ska kunna:

- Förstå vikten av tidigt larm, tidig HLR och tidig defibrillering
- Utföra HLR med god kvalitet med både en- och två-livräddar teknik
- Förstå vikten av teamarbete och att utse en teamledare

Riktlinjerna för tidsintervallet mellan utbildningarna och vilken utbildning som ska genomföras är olika för regionens personalkategorier. Är du osäker om ovanstående finns ett dokument i ledningssystemet "Hjärt- och lungräddning-HLR" som beskriver vilken utbildning och tidsrymd som är aktuell. Inför HLR utbildning krävs tid för självinläring (läst bok, gjort webbutbildning). För mer information om respektive HLR utbildning, se Kompetensplatsen.

A-HLR

Deltagaren lär sig att självständigt behandla en patient med hjärtstopp inkluderande HLR, defibrillering, läkemedel och teamträning enligt HLR-rådets riktlinjer. Utbildningsprogrammet bygger på grundutbildningen i S-HLR.

Målgrupp: Sjuksköterskor, läkare, pedagoger och studenter verksamma inom akutsjukvård.

Barn A-HLR

Deltagaren lär sig att självständigt bedöma svårt sjuka barn samt behandla ett barn med hjärtstopp. I utbildningen tas även luftvägshantering, handhavande av intraosseös infart och vätsketillförsel upp.

Målgrupp: Läkare och sjuksköterskor som arbetar med barn inom hälso- och sjukvården eller i prehospital verksamhet där det krävs beredskap för att kunna ta hand om barn med andnings- och/eller hjärtstopp.

Barn HLR

Utbildningen innehåller HLR på barn från 0 år till puberteten, åtgärder när barnet satt i halsen, barnolycksfall och att känna igen allvarliga akuta sjukdomar.

Målgrupp: Vårdpersonal vid arbetsplats där Barn-HLR rekommenderas av Region Västmanland.

Instruktörsutbildning Barn HLR

Efter genomgången instruktörsutbildning ska den blivande instruktören kunna planera och genomföra grundutbildning i Barn HLR.

Målgrupp: De som kommer utbilda personal i Barn HLR.

Instruktörsutbildning S-HLR

Efter genomgången instruktörsutbildning ska den blivande instruktören kunna planera och genomföra grundutbildning i S-HLR.

Målgrupp: Internutbildare med inriktning sjukvård

Instruktörsutbildning S-HLR Barn

Efter genomgången instruktörsutbildning ska den blivande instruktören kunna planera och genomföra grundutbildning i S-HLR Barn.

Målgrupp: Internutbildare med inriktning sjukvård.

Instruktörsutbildning Vuxen HLR

Efter genomgången instruktörsutbildning ska den blivande instruktören kunna planera och genomföra grundutbildning i Vuxen HLR med hjärtstartare.

Målgrupp: De som ska hålla utbildning för personal som inte har sjukvårdsutbildning.

S-HLR Barn

Deltagaren får lära sig de vanligaste orsakerna till hjärtstopp hos barn, förstå handlingsplanen samt kunna utföra rätt åtgärder vid hjärt-/andningsstopp hos barn

Målgrupp: Vårdpersonal vid arbetsplats där S-HLR barn rekommenderas av Region Västmanland.

S-HLR Vuxen Grundnivå

Deltagaren lär sig att självständigt behandla hjärtstopp med defibrillering och syrgastillförsel enligt HLR-rådets riktlinjer för S-HLR. Du lär dig också hur man ska agera när man är två eller flera som kan hjälpa till vid ett hjärtstopp.

Målgrupp: All vårdpersonal på och utanför sjukhus där senaste utbildningstillfället var för mer än 5 år sedan.

S-HLR Vuxen Repetitionsnivå

Deltagaren har sedan tidigare genomgått S-HLR utbildning inom de senaste fem åren. Efter en kort repetition av teknikträning ligger fokus på teamträning via scenarie.

Målgrupp: All vårdpersonal på och utanför sjukhus som genomfört utbildningen inom de senaste 5 åren.

Vuxen HLR

HLR utbildningen lär dig att undersöka medvetande och kontrollera livstecken på en till synes livlös person, larma och göra hjärt-lungräddning. Med tillägget Hjärtstartare får du också en kort introduktion till hur en hjärtstartare fungerar.

Målgrupp: All personal inom hälso- och sjukvården, främst personal utan sjukvårdsutbildning.

Utbildningar som regelbundet återkommer i utbildningsutbudet

Medicinsk Teknik - grundutbildning

Utbildningen ger dig grundläggande kunskaper i säker hantering av medicinteknisk utrustning. Lärandemål, efter genomförd utbildning förväntas du ha kunskap om avdelningen Medicinsk Teknik och medicintekniska utrustningar som stödfunktion för patientsäkerheten. Kunna tillämpa säker elhantering i samband med användning av medicintekniska utrustningar och ange ditt eget ansvar i samband med användning av medicintekniska utrustningar.

Målgrupp: All vårdpersonal inom Region Västmanland som i sitt arbete använder medicinteknisk utrustning.



Fortsättning

Medicinsk Teknik - fördjupningsutbildning

Utbildningen ger dig ett övergripande säkerhetstänkande kring användandet av medicinteknisk utrustning. Lärandemål, efter genomförd utbildning förväntas du vara införstådd med hur olika processer runt omkring medicinteknisk utrustning möjliggör och verkar för patientsäkerheten. Kunna ange ditt eget och andras ansvar i samband med användning av medicintekniska utrustningar och känna till och kunna medverka i inköpsprocesser.

Målgrupp: Ledare och chefer, personal med ansvar för medicinteknisk utrustning eller medicintekniska samordnare.

Patientsäkerhet Riskanalysutbildning

Utbildningen utgår från SKL:s handbok om risk- och händelseanalys. Den syftar till att ge grundläggande metodkunskap så att du kan genomföra riskanalys på din enhet.

Målgrupp: Avvikelsesamordnare samt chefer och de nyckelpersoner som ansvarig chef anser behöver denna utbildning.

Patientsäkerhet Händelseanalys-utbildning

Utbildningen utgår från SKL:s handbok om risk- och händelseanalys. Den syftar till att ge grundläggande metodkunskap så att du kan genomföra händelseanalys på din enhet.

Målgrupp: Avvikelsesamordnare samt chefer och de nyckelpersoner som ansvarig chef anser behöver denna utbildning.

Strålsäkerhetsutbildning, grundläggande för personal inom opererande enheter

Utbildningen ger dig grundläggande kunskap om joniserande strålning, de lagar och förordningar som gäller inom området, strålningens inverkan på människokroppen, vilka risker som finns och hur man minimerar dessa. Utbildningen ska repeteras vart fjärde år och då via kompetenskort.

Målgrupp: All personal som kommer i kontakt med joniserande strålning i det dagliga arbetet inom opererande enheter.

Strålsäkerhetsutbildning, grundläggande för röntgenpersonal

Utbildningen ger dig grundläggande kunskap om joniserande strålning, de lagar och förordningar som gäller inom området, strålningens inverkan på människokroppen, vilka risker som finns och hur man minimerar dessa. Utbildningen ska repeteras vart fjärde år och då via kompetenskort.

Målgrupp: All personal som på något sätt kommer i kontakt med joniserande strålning i det dagliga arbetet på röntgenavdelningen.

Systemutbildningar

1177 Vårdguidens e-tjänster - Administratörsutbildning (Mina vårdkontakter)

Mina vårdkontakter tillhör 1177 Vårdguidens e-tjänster som erbjuder invånare en säker och kostnadsfri kontaktväg till vården via webben. Utbildningen syftar till att lära sig hur systemet fungerar, hantera behörigheter och att administrera nya tjänster på mottagningen.

Målgrupp: Nya administratörer i 1177 Vårdguidens e- tjänster.

1177 Vårdguidens e-tjänster - Repetition och uppföljning (Mina vårdkontakter)

Det övergripande syftet är att ge en repetitionsutbildning för den personal som fått rollen att hantera mottagningens inställningar och behörigheter i 1177 Vårdguidens e-tjänster. Deltagaren får uppföljning i hur systemet används idag samt information och nyheter, men även möjlighet att arbeta med ändringar i systemet.

Målgrupp: För dig som tidigare gått administratörsutbildningen och behöver repetition eller till den som tar över rollen att hantera mottagningens inställningar och behörigheter.

Agresso - Beställning av förbrukningsmaterial

Agresso är Region Västmanlands inköp och fakturasystem. Under utbildningen lär du dig att beställa förbrukningsmaterial genom att söka i produktregistret, skicka beställning, skapa favoriter.

Målgrupp: Utsetta beställare.

Agresso - Fakturautbildning

Agresso är Region Västmanlands inköp och fakturasystem. Under utbildningen lär du dig att kontera, attestera, samt söka fakturor mm.

Målgrupp: Utsedda medarbetare som ska hantera inkommande fakturor.

Agresso - Läkemedelsbeställning

Agresso är Region Västmanlands inköp och fakturasystem. Under utbildningen lär du dig att beställa läkemedel från sjukhusapoteket, skapa favoriter, söka i produktregistret och göra varumottag/inleverans av levererade artiklar.

Målgrupp: Utsedda läkemedelsbeställare.

Cosmic - Läkemedel för läkare



Utbildningen genomförs i nuvarande version R8.0 och innehåller läkemedelslista, ny ordination, ordinationsmallar, inskrivningsbeslut läkemedel, ordinationslista, läkemedelsvarningar, recept och hjälpmedel.

Målgrupp: Läkare.

Cosmic - Läkemedel för sjuksköterskor



Utbildningen genomförs i nuvarande version R8.0 och innehåller läkemedelslista, inskrivningsbeslut läkemedel (läsbehörighet), ordinationslista, telefonordination, ordinationsmallar och hjälpmedel.

Målgrupp: Sjuksköterskor.

DUVA - Ekonomi/HR

DUVA är Region Västmanlands centrala datalager och rapportverktyg för uppföljning, analys och beslutsstöd. Utbildningen ger dig grundläggande kunskaper om DUVA.

Målgrupp: Verksamhetschefer och andra medarbetare som aktivt arbetar med verksamhetsuppföljning och rapportering inom Ekonomi och HR.

DUVA - Fortsättning

Mer avancerad utbildning så att djupare analyser av verksamheten kan göras.

Målgrupp: Verksamhetschefer och andra medarbetare som gör uppföljningar inom områdena ekonomi, HR och produktion.

DUVA - Produktion

DUVA är Region Västmanlands centrala datalager och rapportverktyg för uppföljning, analys och beslutsstöd. Utbildningen ger dig grundläggande kunskaper om DUVA.

Målgrupp: Verksamhetschefer och andra medarbetare som följer upp och analyserar produktionsdata från Cosmic.

Heroma - Grundutbildning

Heroma är Region Västmanlands personaladministrativa systemstöd. För att kunna arbeta i Heroma krävs att du genomgått grundutbildningen. Efter genomförd utbildning skall du kunna utföra det dagliga arbetet i Heroma såsom att godkänna och registrera frånvaro och arbetsförändringar samt olika rättningar m.m.

Målgrupp: Chefer/motsvarande med personalansvar och de som på delegation ska arbeta i Heroma.

Heroma - Flexhantering

Heroma är Region Västmanlands personaladministrativa systemstöd. Efter genomförd utbildning ska du kunna hantera signaler och information rörande medarbetares registrerade stämplingar och göra enhetens flexavstämning enligt avtal. OBS! Kräver att du har gått Heroma Grundutbildning.

Målgrupp: Chefer/motsvarande med personalansvar och de som på delegation ska arbeta i Heroma på enheter som har flextid.

Heroma - Schemautbildning

Heroma är Region Västmanlands personaladministrativa systemstöd. Efter genomförd utbildning skall du kunna registrera nya scheman, kopiera och omplanera scheman mm. OBS! Denna utbildning omfattar ej Individuell schemaplanering (ISP).

Målgrupp: Chefer/motsvarande med personalansvar och för de som ska arbeta med schemaläggning i Heroma.

Heroma - Individuell schemaplanering för chef (ISP)

Heroma är Region Västmanlands personaladministrativa systemstöd. Utbildningen innehåller en genomgång i inställningar och styrningar av ISP, allt från verksamhetsunderlag till schemaplanering.

Målgrupp: Chefer/motsvarande med personalansvar och för de som ska arbeta med hanteringen av ISP i Heroma.

Synergi - Grundutbildning

Utbildningen ger dig grundläggande kunskaper om systemet för att kunna ta hand om avvikelser som skickas till och från enheten.

Målgrupp: Avvikelsesamordnare och chefer.

Synergi - Steg 1 rapporter/utdata

Utbildningen ger dig kunskap att utifrån de färdiga rapporterna i systemet ta fram underlag till bland annat förbättringsarbete, arbetsplatsträffar och statistik.

Målgrupp: Avvikelsesamordnare och chefer.

Synergi - Steg 2 rapporter/utdata

Synergi har en omfattande rapport- och statistikgenerator som stöder användare på flera nivåer i organisationen. Utbildningen ger dig kunskap hur man skapar egna rapporter utifrån sök- och rapportverktygen i systemet.

Målgrupp: Avvikelsesamordnare och chefer.

Synergi - Registrering av skyddsronder

Utbildningen ger dig kunskaper att registrera skyddsronder i Synergi.

Målgrupp: Chefer och skyddsombud.

Synergi - Registrering av egenkontroller i brandskydd

Utbildningen ger dig kunskaper att registrera och hantera egenkontroller i inspektionsledning, en modul i Synergi.

Målgrupp: Brandskyddsombud.

Utfärdarutbildning Centuri - Ledningssystemet

Utbildningen ger dig grundläggande kunskaper för att kunna utfärda/godkänna dokument i dokumenthanteringssystemet Centuri. Du får kännedom om landstingets ledningssystem och hur det är uppbyggt.

Målgrupp: Blivande utfärdare som är utsedd av verksamheten att utfärda dokument i dokumenthanteringssystemet Centuri. Utbildningen riktar sig även till granskare/godkännare i systemet.

Yrkes- och verksamhetsinriktade utbildningar

Utbildningarna inom kategorin ska säkra kompetens och stärka kunskapsutvecklingen i hälso- och sjukvården.

Här hittar du utbildningar som riktar sig till majoriteten av medarbetarna.

Utbildningarna är en del av de insatser som görs för att säkra kompetens/personalförsörjningen i hälso- och sjukvården och för att stärka och utveckla kunskap och kompetens hos medarbetarna inom regionens verksamheter. Utbildning vid Kliniskt Tränings Centrum sker i enlighet med Vårdhandboken och där så är möjligt i enlighet med evidens, nationella och lokala riktlinjer. Sjukvårdspersonal ges möjlighet att träna och utveckla sina färdigheter utan patienten för patientsäkerheten.

Kompetensutveckling bedrivs med hjälp av utbildningsmodeller/simuleringsdockor som möjliggör träning av ett verkligt tillstånd hos patienten, genom pedagogiken "lära genom att göra"

Utbildningarna är många gånger uppbyggda så att reflektionen är en betydande del i utbildningen. Med stöd av reflektion fördjupas och vidareutvecklas kunskaper både hos nya medarbetare och för dig som arbetat ett tag inom regionen. Att mötas, reflektera och samverka över

gränser vid utbildning bidrar till arbetet med patienten i centrum.

Nyhet

En vidareutveckling av Lärcentrum med tillhörande Kliniskt Tränings Centrum (KTC) är att det finns möjlighet till utbildning både i Köping och Västerås.

Nyhet - fördjupningsprogram för undersköterskor inom allmän omvårdnad

Med start våren 2017 erbjuds undersköterskor inom Västmanlands sjukhus, VS att delta i ett 1-årigt fördjupningsprogram. Du bör ha praktiserat i din yrkesutövning under minst 5 år och vara anställd inom vuxen slutenvårdsavdelning. Uttagning sker i samverkan med ansvarig chef. (Utbildningen är en pilot för VS som efter utvärdering och uppföljning kan genomföras inom övriga förvaltningar).



Här pågår
utbildningen
Konsultativ
telefonrådgivning

Nyhet → Utbildningsprogram för ST-läkare

Med start under våren 2017 kommer regionen att erbjuda ett återkommande utbildningsprogram speciellt för ST-läkare.

Detta utbildningsprogram är utformat med syfte att bereda samtliga ST-läkare möjlighet att uppfylla de basala kurskraven för de specialitetövergripande målen (a- och b-mål enligt SOSFS 2015:8) exklusive medicinsk vetenskap (separat kurs finns). Utbildningsprogrammet förlöper under ett år och är uppdelat i moduler om vardera 1-2 heldagar. Totalt ingår nio utbildningsmoduler, vilket innebär 10.5 dagars utbildning.

Utbildningsprogrammet inleds med ett Startseminarium där nyanställda ST-läkare får orientera sig i de föreskrifter och riktlinjer som reglerar specialiserings-tjänstgöringen. I samarbete med huvudansvarig handledare samt med stöd av erfarna ST-studierektorer får ST-läkaren även möjlighet att arbeta med sin egen utbildningsplan.

För att kunna tillgodose behovet av utbildning för samtliga ST-läkare i regionen kommer två utbildningsprogram löpa parallellt med start i januari respektive september, dvs med ca 6 månaders förskjutning.

Utbildningar som ingår i programmet

- Startseminarium
- Hälso- och sjukvårdens organisation
- Medarbetarskap och ledarskap
- Kommunikation och pedagogik
- Juridik
- Läkemedel
- Försäkringsmedicin
- Palliativ vård
- Hälsofrämjande och sjukdomsförebyggande arbete

Mer information och anmälan finns i Kompetensplatsen.

Bemötande vid kognitiv svikt

Kognitiv svikt och demenssjukdom förekommer inte sällan hos äldre personer som är inlagda på sjukhus. Med kunskap och förståelse för vad kognitiv svikt innebär utöver rena minnessvårigheter kan även den somatiska vården optimeras. Utbildningen anordnas vid behov och förfrågning.

Demenskompetens – en utbildning i demenskunskap

Utbildningen ska ge tillräcklig kompetens för att: Förstå hjärnans basala funktioner, hur dessa förändras vid åldrande och demenssjukdom. Optimalt kunna utnyttja olika vård- och omsorgsresurser för att kunna ge vård av hög kvalitet och med god tillgänglighet. Utbildningen erbjuds 1-2 gånger/år.

Målgrupp: Utbildningen vänder sig ej till omvårdnadspersonal eller personal från slutenvården.

Mer information hittar du på Kompetensplatsen samt www.ltv.se/larcentrum.

Diabetes, senaste nytt inom vård, behandling och kost

Tillfälle för dig att få påfyllnad om det senaste inom ämnet. Allmänt om diabetes, orsak, behandling, rutiner och nya rön. Utbildningen planeras till 1-2 gånger/år.

Målgrupp: Sjuksköterskor inom Västmanlands sjukhus, Västerås.

Handledarutbildning för läkare

För att handleda ST-läkare ska alla handledare ha genomgått en handledarutbildning enligt Socialstyrelsens nya föreskrifter och riktlinjer.

Målgrupp: Färdiga specialister med anställning inom landstinget och privata vårdgivare

Handledarutbildning för yrkesverk- samma inom vård

Utbildningen är processinriktad vilket förutsätter ett starkt eget engagemang. Det är därför viktigt att alla handledare deltar på frivillig grund och är närvarande samtliga dagar.

Mer information hittar du på Kompetensplatsen samt www.ltv.se/larcentrum.

Hälsoinspiratör- grund

Syftet med utbildningen är att ge kunskap om det hälsofrämjande synsättet och hälsoinriktat arbete.

Målgrupp: Utседda hälsoinspiratörer som gått introduktionen via Landstingshälsan

Hälsoinspiratör- fortbildning

Seminarium/ workshop med syfte att ge mer kunskap utifrån hälsoinspiratörsuppdraget. *Förkunskapskrav: Du ska ha gått Hälsoinspiratör-grund*

Målgrupp: Hälsoinspiratörer

Hälsofrämjande arbetsplats i praktiken

Utbildningen ger dig kunskaper som bygger på aktuell forskning och hur varje verksamhet kan verka som en hälsofrämjande arbetsplats i det dagliga arbetet. Ni får praktisk kunskap och handfasta verktyg hur ett hälsofrämjande arbetsmiljöarbete bedrivs på den egna arbetsplatsen, utbyta idéer, processtöd av utbildningsledarna samt klarhet i vad som är nästa steg i hälsoteamets arbete.

Målgrupp: Hälsoteam (hälsoinspiratör, skyddsombud, chef).

Introduktionsår för nyutexaminerade sjuksköterskor

Inom regionen finns ett introduktionsår för nyutexaminerade sjuksköterskor. Året omfattar 20 utbildningsdagar med inriktning mot arbetsledarrollen, medicin och omvårdnad inom professionen.

Intagning till introduktionsåret sker halvårsvis och är obligatoriskt. Utbildningarna inom introduktionsåret är uppbyggda utifrån identifierade Region Västmanland, Mälardalens Högskola och Vårdförbundet i kombination med Sveriges Kommuner och Landstings patientsäkerhetsområden.

Syftet med introduktionsåret är att komplettera klinikens introduktion, stärka och stödja dig som sjuksköterska i arbetsledarrollen för att bidra till trygghet i yrkesprofessionen.

Introduktionsträff för nya medarbetare – landstingsgemensam

Den gemensamma introduktionsträffen är en del av introduktionen för nya medarbetare. En orientering om nuläget och utveckling i Region Västmanland som modern kunskapsorganisation.

Målgrupp: Nyanställda medarbetare.

Kommunikation och bemötande – enligt strukturerad SBAR

Utbildningen utgår från grundläggande principer vid kommunikation. Att använda samtalsstrategier vid bemötanden. Samtalsträning med inriktning på SBAR, "Situation, Bakgrund, Aktuellt tillstånd, Rekommendation".

Kompetensutveckling för undersköterskor

De specifika utbildningsinsatserna är inom medicinska-, omvårdnads- och vårdtekniska moment. Syfte är att utbildningen ska leda till en fördjupad kunskap och ge möjlighet till reflektion tillsammans med nya/mer erfarna medarbetare. Målet är att stärka undersköterskans kompetens och känsla av trygghet i vårdarbetet med fokus på ökad patientsäkerhet. Basutbildningen är på 3 dagar med olika inriktning:

Patientsäkerhet och Vårdhygien.

Riskbedömning; undernäring, munhälsa, sväljsvårigheter och kommunikation

Riskbedömning fall och trycksår

Målgrupp: Undersköterskor.

Konsultativ telefonrådgivning

Under våren 2017 finns möjlighet att boka in arbetsplatsförlagd utbildning för personal inom primärvården (vårdcentral) som behöver mer kunskap om och stöd i att använda sig av redskap- verktyg- metoder för att hantera möten med patienter båda via telefonkonsultation som möten på mottagningen.

Utbildningen avser att ge specifika kunskaper i kommunikation med inriktning på konsultativa samtal och även att skapa förståelse i beteden- devetenskapliga principer vid bemötande samt ge strategier. Utbildningen bygger på MI- motiverande samtal som förhållningssätt.

Målgrupp: Medarbetare som i sitt arbete har konsultativa/rådgivande samtal i telefon med patienter/anhöriga. Även till medarbetare som möter patienter/anhöriga i reception/kassa vid vårdcentralen.

MI-basutbildning i motiverande samtal - utifrån ett hälsofrämjande perspektiv

Utbildningen avser att presentera Motivational Interviewing (MI) som en sjukdomsförebyggande metod enligt Socialstyrelsen nationella riktlinjer. Basutbildningen består av grundläggande principer och praktisk träning med konkreta verktyg som direkt kan användas i den dagliga verksamheten utifrån riktlinjer av MINT, Motivational Interviewing Network of Trainers.

Strategier som kan användas vid livsstilsrelaterade sjukdomar, följsamhet av behandling, förebyggande hälsovård, återfallsprevention, beteendearterad behandling, bemötande av anhöriga och arbetsplatsens spontana möten.

Målgrupp: Utbildningen vänder sig till personal inom Region Västmanland, kommuner eller privata vårdgivare som i sitt arbete möter patienter med olika behov av levnadsförändringar och som önskar fördjupad kunskap med praktiska tillämpningar vid professionella samtal.

Nätverksträff för dig som är instruktör/ombud - inom förflyttningskunskap, trycksår och/eller Senior Alert

Syfte med nätverksträffen är att sprida nyheter, utbyta tankar, idéer och erfarenheter. Att fortsätta vår gemensamma strävan mot att öka patient-säkerheten och minska förekomsten av trycksår. Träffen erbjuds i Västerås och Köping.

Målgrupp: Av chef utsett instruktör/ombud inom trycksår, förflyttning och/eller Senior Alert med intresse för att arbeta förebyggande.

Patientsäkerhet, en god och säker vård

Utbildningen ska ge dig som chef grundläggande verktyg för styrning och utveckling av det systematiska patientsäkerhetsarbetet.

Målgrupp: Obligatorisk kunskap för nya chefer i vården. Chefer som arbetar inom patientnära verksamheter samt enheternas lokala patient-säkerhetsteam. Övriga chefer är också välkomna.

Undersköterskeutbildning med fördjupning inom allmän omvårdnad

Utbildningen erbjuds till personal med undersköterskekompetens. Du bör ha praktiserat i din yrkesutövning under minst fem år samt ha en anställning inom Västmanlands sjukhus, VS. Du bör behärska undersköterskerollen och vara medveten om dina egna handlingar på ett mer långsiktigt plan samt kunna prioritera arbetsuppgifterna efter rådande situationer. Uttagning till utbildningen sker i samverkan med ansvarig chef på din enhet och utifrån de kriterier/överenskommelser som ni kommit överens om ska gälla före, under och efter utbildningen.

Utbildningen är ej att jämföra med de utbildningar som idag finns att anmäla sig till på Lärcentrum för undersköterskor, "kompetensutveckling för undersköterskor" inom olika specialområden.

Målgrupp: Undersköterskor med mer än fem års erfarenhet samt vara anställd inom vuxen slutenvårdsavdelning.

Suicidprevention basutbildning

Ett sätt att förhindra självmord är att ge rätt vård i rätt tid av underliggande psykiska störningar och missbruk eller beroende. Utbildningen förbättrar läkarnas och andra nyckelpersoners möjligheter att känna igen en depression och kunna bedöma suicidrisk.

Mer information om målgrupp, specifikt innehåll samt medverkande hittar du på Kompetensplatsen.

Suicidprevention fördjupning

Ett sätt att förhindra självmord är att ge rätt vård i rätt tid av underliggande psykiska störningar och missbruk eller beroende. Att förbättra läkarnas och andra nyckelpersoners möjligheter att känna igen en depression och kunna bedöma suicidrisken är därför en viktig del i suicidpreventionen.

Mer information om målgrupp, specifikt innehåll samt medverkande hittar du på Kompetensplatsen.

Vårdhygien - Grundutbildning för sjukhusvården

Utbildningens övergripande syfte är att kursdeltagaren förstår vikten av sitt eget ansvar för att verksamheten ska ha hög följsamhet till grundläggande vårdhygieniska principer. Detta för att förhindra smittspridning i vårdmiljö och uppkomst av vårdrelaterade infektioner. Lärandemål är att efter genomförd utbildning förväntas deltagaren förklara konsekvenserna av att inte ha hög följsamhet till hygienrutiner, identifiera vårdhygieniska risker samt föreslå åtgärder för att förebygga uppkomst av vårdrelaterade infektioner.

Målgrupp: Vårdpersonal.

Vårdhygien - Grundutbildning för hygienombud inom primärvården

Utbildningens övergripande syfte är att kursdeltagaren förstår vikten av att verksamheten har hög följsamhet till grundläggande vårdhygieniska principer för att förhindra smittspridning och uppkomst av vårdrelaterade infektioner. Lärandemål är att efter genomförd utbildning förväntas deltagaren beskriva konsekvenser av att inte ha hög följsamhet till hygienrutiner, identifiera vårdhygieniska risker samt föreslå åtgärder för att förebygga uppkomst av vårdrelaterade infektioner.

Målgrupp: Vårdcentralens hygienombud.

Mer information hittar du på Kompetensplatsen alt. www.ltv.se/larcentrum.

Färdighetsträning

Lärande av tekniskt så väl som icke tekniskt moment. Detta sker med stöd av simuleringsdockor och /eller utbildningsmodeller. Nedanstående utbildningar varierar teori med varierande inslag av praktisk träning.

Tips!!

Utbildningar inom färdighetsträning är vanligtvis en halvdags utbildning. Det gör att du utifrån verksamhetens behov kan vara på utbildning en halv dag eller heldag. Färdighetsträningarna är planerade så att du kan gå två utbildningar på samma dag om behov finns, exempelvis trakeostomivård och sondmatning. Vid teamträning kan du exempelvis kombinera HLR och proACT repetitionsutbildning. Du som har utbildningsuppdrag i verksamheten kan få stöd från Lärocentrum för att hålla, skapa eller utveckla en utbildning i din verksamhet.

Akut ultraljud

Utbildning i grundläggande ultraljudsundersökningar inom akutsjukvård. Målet är att deltagarna skall få kunskap om ultraljudsapparaternas funktioner, ultraljudsfysik samt riktade undersökningar av hjärta, lungor, buk och kärl. Innehållet anpassas efter deltagarna förkunskap och önskemål. Lärandemål är att deltagare efter utbildningen förväntas självständigt kunna utföra undersökningar med riktade frågeställningar, men tolka bilderna med mer erfaren kollega

Målgrupp: Läkare inom akutsjukvård, ffa anesthesi och intensivvård, kirurgi och medicin. I mån av plats är kursen även öppen för AT-läkare.

EKG - Att praktiskt ta

Syftet med utbildningen är att vårdpersonal ska kunna ta ett EKG med kvalitet för bedömning och analys. Lärandemål är att du efter genomförd utbildning förväntas självständigt kunna ta EKG på en patient, kunna analysera om ett EKG är analyserbart eller ej samt spara och sända EKG. Utbildningen bygger på att deltagarna är aktiva i praktiska moment.

Målgrupp: Yrkesgrupper som tar EKG.

EKG - tolkning

Utbildningen ger grunderna för EKG-tolkning i kombination med sjukdomsdiagnoser. Du får kännedom om viktiga EKG-avvikelse och hur dessa avvikelser påverkar patienten.

Lärandemål är att du efter genomförd utbildning förväntas kunna identifiera ett normalt EKG. Ha kännedom om maligna arytmier. Kunna identifiera EKG bild med patientens kliniska tecken och kunna påbörja medicinska och omvårdnadsåtgärder.

Målgrupp: Sjuksköterskor och undersköterskor.

Epiduralkatetar

Utbildning för personal som i sitt arbete handhar patienter med epiduralkateter. Att få kunskap om anläggande av epiduralkateter, dess bieffekter, övervakning, läkemedel för smärtlindring samt avveckling av epiduralinfusion.

Målgrupp: Läkare, sjuksköterskor, barnmorskor.

Färdighetsträning – Artär- och Lumbalpunktion

Kort teoretisk genomgång kring artärpunktion och lumbalpunktion. Därefter finns möjlighet att öva på modell för färdighetsträning. Möjlighet finns även att öva suturering på attrapp/dyna samt PVK på armodell.

Lärandemål är att du som läkare efter utbildningen förväntas under överinseende av mer erfaren kollega kunna genomföra en lumbalpunktion, självständigt kunna utföra en artärpunktion. Efter utbildningen förväntas du som sjuksköterska självständigt eller vid behov under överinseende av mer erfaren kollega kunna utföra en artärpunktion

Målgrupp: AT-läkare och läkarkandidater samt sjuksköterskor med delegering eller som ska få delegering på artärpunktion.



Färdighetsträning i enlighet Vårdhandboken

- ”Öppet hus på KTC Västerås 9 maj och
Köping 17 maj”

Du erbjuds att under en dag komma till Kliniskt Tränings Centrum för att på utbildningsmodeller och simuleringsdockor träna kliniska färdigheter. Exempelvis provtagning, perifer venkateter, KAD, ventrikelsond och injektioner. Syfte är att ge sjukvårdspersonal möjlighet att träna och utveckla sina färdigheter i enlighet med Vårdhandboken och där så är möjligt i enlighet med nationella och lokala riktlinjer.

Målgrupp: All vårdpersonal och studenter på VFU inom Västmanlands sjukhus Västerås och Köping.

KAD – att sätta urinkateter

Att få en teoretisk grund att följa riktlinjer beträffande vårdhygien och omvårdnad vid behandling med urinkateter. Utifrån din yrkesroll förstå att urin katetersättning är en läkarordination och att ej legitimerad sjukvårdspersonal ska ha skriftlig delegering för att sätta KAD. Lärandemål är att du efter genomförd utbildning förväntas förstå aseptiken för att förhindra vårdrelaterade urinvägsinfektioner. Ha insikt om skillnaden mellan ren och steril metod vid urin katetersättning. Ha insikt om likheter och skillnader mellan könen gällande anatomi och fysiologi vid urin katetersättning. Kunna möta patienten i dennes situation när en urinkateter ska sättas.

Målgrupp: Undersköterskor och sjuksköterskor.

Perifer provtagning – säkerhet för personal och patient

Du får information om det senaste inom provtagning samt om den pre-analytiska fasen dvs vikten av rätt provtagning och provhantering före analys för att få ett korrekt provsvar. Utbildningen innehåller även information om bastest och blodgruppering samt blododling. Du ges också tillfälle att öva provtagning i lugn och ro med hjälp av en utbildningsmodell.

Målgrupp: Undersköterskor och sjuksköterskor.

Sondmatning

Utbildningens syfte är att deltagare efter avslutad utbildning ska känna trygghet att sköta patient på ett säkert sätt vid pumpmatning eller bolusmatning. Lärandemål är att deltagare efter genomförd utbildning förväntas kunna förstå och förklara varför man får sond eller PEG, bedöma att en sond har rätt läge för att kunna utföra sondmatning. Kunna vad som dagligen behöver observeras och de hygieniska principer som gäller vid skötsel av sond och/eller PEG. Känna till vilka komplikationer som kan inträffa vid tillförande av sondnäring. *Specifika mål för sjuksköterskor är att:* Ha kunskap om hur man självständigt sätter en näs sond.

Målgrupp: Sjuksköterskor och undersköterskor.

Stomivård

Utbildningens syfte är att efter avslutad utbildning ska deltagaren känna sig trygg i sin profession inför mötet med patient som har stomi. Känna till tarmens anatomi, fysiologi och skillnaden mellan stomiers olika placering på tunntarm respektive tjocktarm samt veta när kontakt ska tas med specialist. Lärandemål är att du efter genomförd utbildning förväntas kunna bemöta patient, förklara hur och varför man får stomi samt bedöma en stomi för att även kunna utföra skötsel av stomi. Du ska även ha insikt i betydelsen av att kunna lyssna in och bemöta patienten på dennes nivå i patientundervisning.

Målgrupp: Sjuksköterskor och undersköterskor.

Subcutan venport (SVP), Central venkateter (CVK) och Perifer venkateter (PVK)

Syftet med utbildningen är att vara en del i att stärka tryggheten i handhavandet av en patient som har SVP, CVK eller PVK. Lärandemål är att efter genomförd utbildning förväntas deltagaren kunna tillämpa ett aseptiskt och säkert handhavande vid SVP, CVK och PVK, optimera patienten vid införande av PVK och vid venprovtagning samt förstå anatomin vid CVK och SVP´s samt infarternas funktion.

Målgrupp: Sjuksköterskor och distriktssjuksköterskor.

Sårbehandling

En utbildning där deltagaren lär att sår är ingen diagnos utan ett symtom och vad som är framgångsfaktorer i sårbehandling. Utbildningens syfte är att deltagare ska kunna ifråga sätta/tänka på varför patienten har fått sår samt efterfråga diagnos. Känna till sårläkningsprocessen och bli trygg inför mötet med patienter som har sår. Lärandemål är att efter genomförd utbildning förväntas deltagaren kunna använda dig av ren metod, identifiera trycksår och dess olika kategorier samt sätta in åtgärder för att motverka trycksår. Deltagaren förväntas även avgöra vilket material som ska användas utifrån hur såret ser ut och betar sig.

Målgrupp: Undersköterskor och sjuksköterskor

Trakeostomivård

Att vårda en patient med trakeostomi innebär att ha kännedom om orsak och varför trakeostomi behövs. Lärandemål är att utföra skötsel och byte av trakeostomiförband och trakealband tillsammans med en kollega, kunna redogöra för risker i samband med rensugning i trakeostomi. Deltagaren förväntas ha tillräcklig kunskap för att suga rent i trakeostomi, initialt med handledarstöd. I utbildningen ingår även praktisk träning genom metoden lära genom att göra för att byta förband och suga rent trakeostomi.

Målgrupp: Sjuksköterskor och undersköterskor.

Teamträning

För att vården runt patienten ska fungera krävs att många aktiviteter samordnas. För att uppnå detta behöver vårdpersonalens alla olika yrkesgrupper träna att arbeta i team och mot gemensamt mål. Att få möjligheten att öva i den verkliga miljön eller i träningsmiljö, lik den vardagliga vården skaparmöjlighet för effektiv kommunikation, organisationsförmåga, samarbete samt ledarskap. Nedan beskrivs några utbildningar inom teamträning som finns, anmälan och ytterligare information sker via Kompetensplatsen.

Akut omhändertagande - För personal inom primärvården

Utbildningens syfte är att förmedla kunskaper för att omhänderta och bemöta människor som drabbats av akut sjukdom eller skada i väntan på ambulans. Lärandemål är att efter avslutad utbildning förväntas deltagarna arbeta i enlighet med ABCDE-metoden, kunna redogöra för sin egen roll och förstå övriga teammedlemmars ansvar och roll. Förstå teamsamverkan som bygger på en god kommunikation enligt SBAR.

Målgrupp: All vårdpersonal.

Akut omhändertagande - För personal inom psykiatrisk vård

Utbildningens syfte är att förmedla kunskaper för att omhänderta och bemöta människor som drabbas av akut sjukdom. Lärandemål är att efter avslutad utbildning förväntas deltagaren i enlighet med ABCDE-metoden, kunna redogöra för sin egen roll och förstå övriga teammedlemmars ansvar och roll. Förstå teamsamverkan som bygger på en god kommunikation enligt SBAR.

Målgrupp: All vårdpersonal.

Basala vitala funktioner (MIG-MEWS)

Utbildningen har som syfte att bidra till trygghet för medarbetare vid identifiering av patient med misstänkt hotande svikt i vitala funktioner. Att medarbetare ska söka hjälp och kunna påbörja tidig behandling för att förhindra patientlidande. Lärandemål är att efter genomförd utbildning förväntas deltagaren kunna identifiera patient med hotande svikt i vitala funktioner och beräkna MEWS poäng med stöd av MEWS skala. Ha förståelse för beslut om olika vårdnivåer och innebörden av dessa.

Målgrupp: All vårdpersonal.

proACT - Akut omhändertagande för slutenvården

Utbildningens syfte är att förmedla kunskaper för att förebygga, omhänderta och bemöta akut sjuk patient. Lärandemål är att efter avslutad utbildning förväntas alla kunna tidigt upptäcka och behandla patient med svikt i vitala funktioner. Arbeta i enlighet med ABCDE-metoden. Förklara och förstå upplägget med kommunikationsverktyget SBAR. Kunna redogöra och reflektera över sin egen roll och förstå övriga teammedlemmars ansvar och roll. Specifika mål finns för sjuksköterskor och läkare

Målgrupp: All vårdpersonal.



Fortsättning

proACT- repetitionsutbildning

Repetitionsutbildningens syfte är att förmedla kunskaper för att förebygga, omhänderta och bemöta akut sjuk patient. Lärandemål är att efter avslutad utbildning förväntas alla kunna tidigt upptäcka och behandla patient medsvikt i vitala funktioner. Arbeta i enlighet med ABCDE-metoden. Förklara och förstå upplägget med kommunikationsverktyget SBAR. Kunna redogöra och reflektera över sin egen roll och förstå övriga teammedlemmars ansvar och roll. Specifika mål finns för sjuksköterskor och läkare

Målgrupp: All vårdpersonal som har genomfört grundutbildningen i Akut omhändertagande/Alert

Interprofessionell träning

Detta innebär att deltagare i en lärandesituation med flera yrkeskategorier lär av, med och om varandra i syfte att förbättra samarbetet. Ibland ingår även teamarbete och färdighetsträning. Det finns ett antal instruktörer i medicinsk simulering. Utbildning kan ske med instruktör i medicinsk simulering på din egen klinik/avdelning i samverkan med instruktör från KTC. Om intresse finns att göra det även på din klinik, kontakta ansvarig utbildningsledare vid KTC.

Crew Resource Management (CRM) - Teamträning med fokus på säkerheten för patienten

När en händelse uppstår med en patient förväntas alla olika yrkesgrupper i vården samarbeta och ta sin del i ledarskap och följarskap. Utbildningen varvar teori och simulerade patientfall där du deltar. Utbildningen förmedlar verktyget CRM för att skapa en säkerhetskultur i teamarbete och ledarroll.

Traumaövning

När en akut händelse uppstår med en patient förväntas alla olika yrkesgrupper i vården ta ledarrollen fram till att en yrkesgrupp med högre kompetens anländer. Utbildningen varvar teori och simulerade patientfall där du deltar. Utbildningen förmedlar verktyget Crew Resource Management (CRM) för att skapa en säkerhetskultur i teamarbete och ledarroll.

Målgrupp: Läkare, sjuksköterskor och undersköterskor som i sin yrkesroll har till uppgift att medverka vid traumalarm.

I Lärcentrums uppdrag ingår att utveckla samverkan med Mälardalens Högskola och Uppsala Universitet. Det innebär att sjuksköterskestudenter termin 4, sjuksköterskor i specialistutbildning erbjuds simuleringssträning, och läkarstudenter Termin 5, 6, 7 erbjuds färdighetsträning med stöd av utbildningsmodeller.

Förvaltningsvisa utbildningar

Lärcentrum ger verksamheter möjlighet att beställa utbildningar som specialutformas efter deras önskemål.

Lärcentrum har möjligheter att erbjuda anpassade utbildningar till verksamheterna. Utbildningarna beställs och utformas efter önskemål, och det är Lärcentrum som ansvarar för utbildningsinsatserna.

Finansieringen av dessa utbildningar ingår inte i utbildningspengen.

AT-läkarprogram

Planering av seminarier sker genom AT-enheten

Att växa som föräldragrupsledare

Utbildningen anordnas vid behov och efterfrågan.

Målgrupp: Barnmorskor och BVC-sjuksköterskor.

Mer information hittar du på Kompetensplatsen och www.ltv.se/larcentrum

Familjeläkardagen - Fortbildningsprogram för familjeläkare

Familjeläkarnas fortbildning kommer fortsättningsvis att presenteras/bjudas in till en heldagsutbildning som upprepas vid två tillfällen. Syftet är att ge de senaste riktlinjerna och rön gällande olika inriktningar som rör allmänläkarnas områden.

Målgrupp: Familjeläkare.

Främja ett ökat patientinflytande i vård och behandling

Utbildningen är under fortsatt planering för att erbjudas under 2017.

MET, Motivational Enhancement Therapy. Motiverande samtal i kombination med MET

Hur man använder sig av MET (Motivational Enhancement Therapy) som är byggt på Motiverande samtal med patienter som har medicinska eller psykiska problem som kan vara resultatet av alkohol och/eller annan droganvändning. Du bör ha grundläggande kunskaper om medicinska, psykologiska och sociala aspekter av beroendetilstånd.

Målgrupp: MET förutsätter att du som behandlare har en grundläggande utbildning för och erfarenhet av ett människovårdande yrke.

Microsoft Office

Utbildning i de olika officeprogrammen. Utbildningar kan även skräddarsys efter verksamhetens behov.

Excel	(kalkylprogram)
Word	(dokumenthantering)
Powerpoint	(presentationsprogram)

Målgrupp: Alla medarbetare.

Projektledarutbildning



Tanken med utbildningen är att du som projektledare ska få metoder och kunskap för att kunna förbereda, planera, strukturera, fokusera, kartlägga, sätta tydliga mål och definiera avgränsningar samt få en insikt i vikten av ett bra överlämnade av projektresultatet.

Sjukgymnastik vid yrsel och balansrubbing

Yrsel och balansrubbingar kan ha många olika orsaker och drabbar människor i alla åldrar. Yrsel framkallar ofta ångest, och kvarvarande yrsel kan ge sekundära besvär såsom nack- och huvudvärk, inaktivitet, social isolering mm. Vestibulär rehabilitering syftar till att genom noggrann diagnostik och därefter specifik sjukgymnastik behandling återföra patienten till sin tidigare funktionsnivå.

Målgrupp: Utbildningen riktar sig till fysioterapeuter/sjukgymnaster eller annan personal som arbetar med patienter som har yrsel och balansrubbingar

Utbildningar i samverkan med länets kommuner

Inom ramen för Lärcentrums uppdrag pågår ett arbete med att utveckla en dialog med länets kommuner för att tillsammans med dem utforma utbildningar för våra medarbetare som arbetar först och främst med sjuka äldre.

Mer information hittar du på www.regionvastmanland.se/vardgivare



Kommunikation och bemötande - enligt strukturerad SBAR

Utbildningen utgår från grundläggande principer vid kommunikation. Att använda samtalsstrategier vid bemötanden. Samtalsträning med inriktning på SBAR, "Situation, Bakgrund, Aktuellt tillstånd, Rekommendation".

MET, Motivational Enhancement Therapy. Motiverande samtal i kombination med MET

Hur man använder sig av MET (Motivational Enhancement Therapy) som är byggt på Motiverande samtal med patienter som har medicinska eller psykiska problem som kan vara resultatet av alkohol och/eller annan droganvändning. Du bör ha grundläggande kunskaper om medicinska, psykologiska och sociala aspekter av beroendetillstånd.

Målgrupp: MET förutsätter att du som behandlare har en grundläggande utbildning för och erfarenhet av ett människovårdande yrke.

MI-basutbildning i motiverande samtal - utifrån ett hälsofrämjande perspektiv

Utbildningen avser att presentera Motivational Interviewing (MI) som en sjukdomsförebyggande metod enligt Socialstyrelsen nationella riktlinjer. Basutbildningen består av grundläggande principer och praktisk träning med konkreta verktyg som direkt kan användas i den dagliga verksamheten utifrån riktlinjer av MINT, Motivational Interviewing Network of Trainers. Strategier som kan användas vid livsstilsrelaterade sjukdomar, följsamhet av behandling, förebyggande hälsovård, återfallsprevention, beteendeorienterad behandling, bemötande av anhöriga och arbetsplatsens spontana möten.

Målgrupp: Utbildningen vänder sig till personal inom Region Västmanland, kommuner eller privata vårdgivare som i sitt arbete möter patienter med olika behov av levnadsförändringar och som önskar fördjupad kunskap med praktiska tillämpningar vid professionella samtal.

Sondmatning

Utbildningens syfte är att deltagare efter avslutad utbildning ska känna trygghet att sköta patient på ett säkert sätt vid pumpmatning eller bolusmatning. Lärandemål är att deltagare efter genomförd utbildning förväntas kunna förstå och förklara varför man får sond eller PEG, bedöma att en sond har rätt läge för att kunna utföra sondmatning. Kunna vad som dagligen behöver observeras och de hygieniska principer som gäller vid skötsel av sond och/eller PEG. Känna till vilka komplikationer som kan inträffa vid tillförande av sondnäring. *Specifika mål för sjuksköterskor är att:* Ha kunskap om hur man självständigt sätter en näs sond.

Målgrupp: Undersköterskor, sjuksköterskor inom kommun och region samt privata vårdgivare.

Stomivård

Utbildningens syfte är att: Deltagare efter avslutad utbildning ska känna sig trygga i sin profession inför mötet med patient med stomi. Känna till tarmens anatomi, fysiologi och skillnaden mellan stomiers olika placering på tunntarm respektive tjocktarm samt veta när kontakt ska tas med specialist. Lärandemål: Efter genomförd utbildning förväntas du kunna: Förklara hur och varför man får stomi för att bemöta patient. Bedöma en stomi för att även kunna utföra skötsel av stomi. Lyssna in och bemöta patienten på dennes nivå i patientundervisning.

Målgrupp: Undersköterskor, sjuksköterskor inom kommun och landsting samt privata vårdgivare.

Sårbehandling

En utbildning där deltagaren lär att sår är ingen diagnos utan ett symtom och vad som är framgångsfaktorer i sårbehandling. Utbildningens syfte är att deltagare ska kunna ifråga sätta/tänka på varför patienten har fått sår samt efterfråga diagnos. Känna till såråkningsprocessen och bli trygg inför mötet med patienter som har sår. Lärandemål är att efter genomförd utbildning förväntas deltagaren kunna använda sig av ren metod, identifiera trycksår och dess olika kategorier samt sätta in åtgärder för att motverka trycksår. Deltagaren förväntas även avgöra vilket material som ska användas utifrån hur såret ser ut och betar sig.

Målgrupp: Undersköterskor, sjuksköterskor, fysioterapeuter, arbetsterapeuter.

Vårdhygien – Grundutbildning

Utbildningen ger grundläggande kunskaper i vårdhygien samt en möjlighet att ta del av varandras erfarenheter och kunskaper. Utbildningen sker med stöd av Smittskydd och vårdhygien.

Målgrupp: Personal inom kommun och privata vårdgivare.

I samverkan mellan Region Västmanland och fyra av länets kommuner har utvecklingsarbetet Förstärkt kompetens startat. Syftet med utvecklingsarbetet är att hitta en modell för att identifiera gemensamma kompetensutvecklingsbehov. Målgruppen är anställda inom vård och omsorg i region och kommun. Arbetet avgränsas till sjuka äldre och beräknas pågå till och med 2017.

Interaktiva utbildningar - E-utbildningar

En alternativ lärform för kompetensutveckling

E-utbildning

Nätbaserade utbildningar - e-utbildningar – stimulerar till kompetensutveckling genom att de är lättillgängliga för dig som medarbetare. Du genomför en e-utbildning i din egen takt och kan repetera när du vill. Du kan också använda e-utbildningen som en "uppslagsbok".

Utbildningarna når du via en dator på din egen arbetsplats eller via en dataarbetsplats som du bokar på Lärcentrum. Du hittar alla e-utbildningar på Kompetensplatsen.

Om du önskar så finns möjlighet att boka en dataarbetsplats vid Lärcentrum.



INTERAKTIVA UTBILDNINGAR

Arbetsmiljö

Målet med utbildningen är att du ska få grundläggande arbetsmiljökunskap samt hur du samverkar på din arbetsplats för att arbetsmiljön ska bli så bra som möjligt.

Målgrupp: Alla medarbetare.

Tid: 20 min

Basala Hygienrutiner

Utbildningen ger dig information kring basala hygienrutiner och personligt hygienansvar.

Målgrupp: All vårdpersonal samt personal inom städ och kost.

Tid: 15 min

Cosmic - boka patientgrupp

Utbildningen ger dig information om funktionen Resursplanering - hantering av patientgrupper.

Målgrupp: För dig som bokar patientgrupper i din yrkesroll.

Tid: 30 min

Cosmic – Journaltabeller

Utbildningen ger dig information om hur du startar och arbetar med journaltabeller i Cosmic.

Målgrupp: Du som arbetar eller ska arbeta med journaltabeller.

Tid: 25 min

Cosmic - Kassapersonal

Utbildningen ger dig information om funktionen Vårdadministration.

Målgrupp: Kassapersonal.

Tid: 1 tim

Cosmic - Läkare

Utbildningen ger dig information om funktionerna Remiss och svar – vårdbegäran, Remiss och svar – provbunden, Journal, Resursplanering samt Läkemedel.

Målgrupp: Läkare.

Tid: 6 tim

Cosmic - Läkarsekreterare

Utbildningen ger dig information om funktionerna Allmänt, Remiss och svar - vårdbegäran, Remiss och svar – allmänt, Journal samt Vårdadministration.

Målgrupp: Läkarsekreterare.

Tid: 2 tim 45 min

Cosmic - Schemaläggare

Utbildningen ger dig information om funktionen Resursplanering – schemaläggning.

Målgrupp: Du som arbetar med schemaläggning i Cosmic.

Tid: 30 min

Cosmic - Sjuksköterska akutmottagning

Utbildningen ger dig information om funktionerna Allmän information, Akutliggare, Remiss och svar - provbunden, Remiss och svar - allmänt, Journal, Vårdadministration samt Läkemedel.

Målgrupp: Sjuksköterskor på akutmottagningen.

Tid: 6 tim

Cosmic - Sjuksköterska avdelning

Utbildningen ger dig information om funktionerna Allmän information, Resursplanering, Vårdadministration, Journal, Remiss och svar – provbunden, Remiss och svar - allmänt samt Läkemedel.

Målgrupp: Sjuksköterskor på avdelningar.

Tid: 6 tim

Cosmic - Sjuksköterska mottagning

Utbildningen ger dig information om funktionerna Allmän information, Resursplanering, Journal, Remiss och svar - vårdbegäran, Remiss och svar – provbunden, Remiss och svar – allmänt, Läkemedel samt Vårdadministration.

Målgrupp: Sjuksköterskor på mottagning.

Tid: 7 tim

Cosmic - Superanvändare Akutliggaren

Utbildningen ger dig kunskaper om Akutliggaren.

Målgrupp: Superanvändare.

Tid: 45 min

Cosmic - Superanvändare Allmän information

Utbildningen ger dig information kring allmänna funktioner i Cosmic.

Målgrupp: Superanvändare.

Tid: 30 min

Cosmic - Superanvändare Läkemedel

Här får du utbildning i hela Läkemedelsmodulen, Läkemedelslista, Inskrivningsbeslut I läkemedel, Ordinationslista, Recept samt Hjälpmedel.

Målgrupp: Superanvändare.

Tid: 3 tim 30 min

Cosmic - Superanvändare Remiss och svar provbunden

Utbildningen ger dig kunskap om beställning provbunden, provtagningsunderlag, Beställningsstatus inkorg svar och svar provbunden.

Målgrupp: Superanvändare.

Tid: 1 tim 30 min

Cosmic för VFU – Orientering och handhavande

Utbildning ger dig en orientering och handhavande av den elektroniska journalen Cosmic i Region Västmanland.

Målgrupp: Sjuksköterskestudenter

Tid: 40 min



Cosmic - Superanvändare Resursplanering

Utbildningen ger dig kunskap om Bokningsunderlag, Tidbok, Planerade vårdåtgärder, Patientgrupper samt Schemaläggning.

Målgrupp: Superanvändare.

Tid: 2 tim

Cosmic - Superanvändare Vårdadministration

Utbildningen ger dig kunskaper om In- och utskrivning (avdelning) samt Vårdkontakt och efterregistrering (mottagning).

Målgrupp: Superanvändare.

Tid: 1 tim 15 min

Cosmic - Superanvändare Vårdokumentation

Efter utbildningen har du kunskaper om Läsläget i journalen, Skrivläget i journalen, Blanketter samt Journaltabeller.

Målgrupp: Superanvändare.

Tid: 1 tim 30 min

Cosmic - Undersköterska/Skötare

Utbildningen ger dig Allmän information, Journal, Remiss och svar – provbunden samt Remiss och svar - allmänt.

Målgrupp: Undersköterskor och skötare.

Tid: 2 tim 45 min

Cosmic - Övrig legitimerad personal

Utbildningen ger dig Allmän information, Resursplanering, Journal, Remiss och svar – vårdbegäran, Remiss och svar – provbunden samt Vårdadministration.

Målgrupp: Övrig legitimerad personal.

Tid: 3 tim 30 min

Donation

Som en del av vårduppdraget ingår att alla ska vara med och främja donation. Den här utbildningen syftar till att ge dig kunskapen du behöver för att kunna göra just det.

Målgrupp: Medarbetare inom vården

Tid: 20 min

DUVA

Utbildningen syftar till att lära sig grundläggande funktioner i DUVA-verktyget.

Målgrupp: Personal som följer upp och analyserar produktionsdata.

Tid: 20 min + frivilliga övningar

Hantering av patientuppgifter

Utbildningen ska ge kunskap om regelverken som styr hantering av patientuppgifter, exempelvis sekretess, tystnadsplikt, behörighet och sammanhållen journalföring.

Målgrupp: Alla medarbetare som hanterar patientuppgifter

Tid: 20 min

Informationssäkerhet

Utbildningen DISA ger medarbetare en medvetenhet om, och grunderna i en god informationssäkerhetshantering.

Målgrupp: Alla medarbetare.

Kapillär provtagning på barn

Utbildningen ger dig information om hur du förbereder och genomför en kapillär provtagning på barn i olika åldrar

Målgrupp: Medarbetare som tar kapillära prover på barn.

Tid: 15 min.

Kris- och katastrofmedicinsk beredskap

Utbildningen ger dig kunskaper om Region Västmanlands katastrofmedicinska beredskap vid allvarliga händelser.

Målgrupp: Alla berörda medarbetare.

Tid: 20 min

Ledningssystemet

Utbildningen ger dig information hur du enkelt hittar i systemet som består av grafiska processer, styrande och redovisande dokument samt blanketter för "Vårt arbetssätt".

Målgrupp: Alla medarbetare.

Tid: 10 min.

Levnadsvanor

Utbildningen ger dig en kort orientering om riktlinjernas innehåll och de olika åtgärdsnivåerna som rekommenderas vid olika levnadsvanor samt fakta om levnadsvanorna.

Målgrupp: Målgruppen är hälso- och sjukvårdspersonal med patientkontakt i första hand.

Tid: 15 min

Microsoft Office – Lync 2013

Grundläggande utbildning i Lync. Lync används som chatt- video- och konferensprogramvara.

Målgrupp: Alla anställda.

Microsoft Office – Outlook 2013

Grundläggande utbildning i Outlook. Outlook används som e-post klient. I outlook finns bl.a funktionerna mail och kalender.

Målgrupp: Alla anställda.

MIG och MEWS - Basala vitala funktioner

Utbildningen är en hjälp för dig att tidigare upptäcka patienter som sviktar i sina vitala funktioner och hur du ska agera för att förhindra en ytterligare försämring.

Målgrupp: All sjukvårdspersonal.

Tid: 20 min

Miljö – grund

Utbildningen syftar till att ge alla medarbetare kunskap om landstingets miljöpolicy, aktuella miljömål, hur landstinget arbetar för att minska miljöpåverkan samt roller och ansvar.

Målgrupp: Alla medarbetare

Tid: 20 min

Miljöutbildning för chefer och miljöombud

Utbildningen ger dig som chef kunskap om ditt juridiska miljöansvar och vad du göra för att leva upp till lagar och andra krav inom miljöområdet. Miljöombud ska få kunskap om vad uppdraget som miljöombud innebär och få fördjupade kunskaper om miljöarbetet i landstinget.

Målgrupp: Chefer med juridiskt miljöansvar och miljöombud

Tid: 20 min

PROJEKTIL

Utbildningen ger dig en införing i den nya projektmodellen PROJEKTIL. Du får en genomgång av projektmodellens faser, beslutspunkter, roller och ansvar, termer och dokumentation.

Målgrupp: Personal som kommer i kontakt med landstingets projektarbete.

Tid: 15 min

SBAR kommunikation och bemötande

Visar på hur SBAR fungerar i praktiken. Ökad patientsäkerhet i vården genom strukturerad kommunikation

Målgrupp: Alla medarbetare.

Tid: 10 min.

Sekretess för VFU

Utbildningen syftar till att ge tillräckliga kunskaper om sekretessbestämmelser för vårdpersonal och vårdstuderande som ska genomföra sin verksamhetsförlagda utbildning hos regionen.

Målgrupp: Studenter som ska genomföra sin verksamhetsförlagda utbildning hos Region Västmanland.

Tid: 15 min

Senior Alert

Utbildningen ger dig en ökad förståelse om hur man ska jobba vårdpreventivt med Senior Alert samt hur arbetsgången är uppbyggd.

Målgrupp: All vårdpersonal.

Tid: 25 min + film 30 min



Sparsamt körsätt/Eco-driving

Utbildningen ger dig information om hur du kan minska bränsleförbrukningen och koldioxidutsläppet genom sparsamt körsätt.

Målgrupp: Anställda som kör i tjänsten.

Tid: 15 min

Strålsäkerhet röntgen – introduktion

Utbildningen ger dig en introduktion till vilka regler som finns vid arbete med joniserande strålning.

Målgrupp: Nyanställda medarbetare som kommer i kontakt med joniserande strålning i det dagliga arbetet på röntgen eller inom opererande enheter

Tid: 10 min

Strålsäkerhetsutbildning grundläggande för tandvården

Utbildningen ger dig grundläggande kunskap om joniserande strålning, de lagar och förordningar som gäller inom området.

Målgrupp: All personal som kommer i kontakt med joniserande strålning i det dagliga arbetet i tandvården.

Tid: 1 timma

Synergi för rapportörer

Utbildningen visar hur du som rapportör ska arbeta och varför det är viktigt att rapportera avvikelser/förbättringar i systemet.

Målgrupp: Alla medarbetare.

Tid: 15 min

UPPDRAGiL

Utbildningen ger dig en införing i den nya uppdragsmodellen UPPDRAGiL. Här får du en genomgång av uppdragsmodellens flöde med faser, beslutspunkter, roller och ansvar samt dokumentation.

Målgrupp: Du som behöver stöd i uppdragsarbetet.

Tid: 10 min

Vårdplaneringsprocessen

Utbildningen ger dig information om vad du som läkare måste ta ställning till i vårdplaneringsprocessen. Utbildningen är en orientering i det regelverk som styr både processen och Prator.

Målgrupp: Läkare i den slutna vården.

Tid: 10 min

Vårdprocessen

Utbildningen ger dig ökad kunskap om vårdprocessens olika steg och hur den ger en struktur för dokumentationen

Målgrupp: Sjuksköterskor och övrig legitimerad personal.

Tid: 12 min



Lärcentrum

Västmanlands sjukhus Västerås, Ingång 40

Telefon: 021-17 39 29

E-post: larcentrum@ltv.se