

---

## Fråga – Svar Cosmic läskopia

---

### Fråga:

Hur ser jag vilka som har bokat in sig om Cosmic ligger nere?

### Svar:

Om Cosmic läskopia finns tillgänglig så ser man där vilka invånare som har bokat sig.

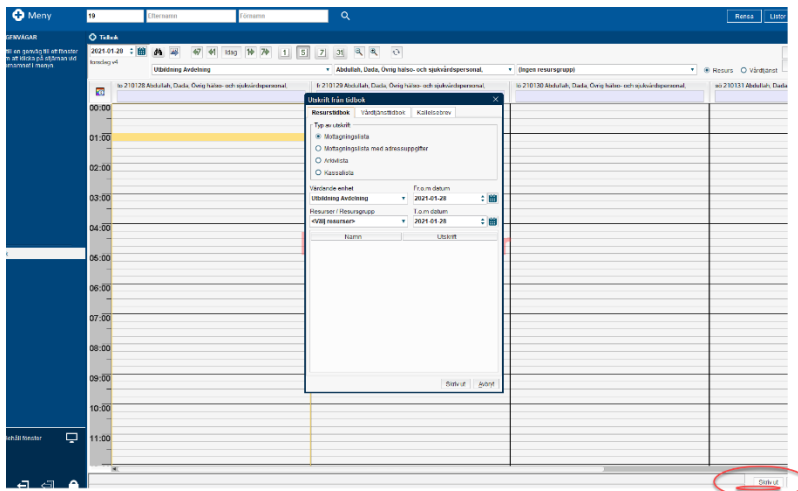
För att starta Cosmic läskopia finns en reservrutin:

<https://ledningssystemet.regionvastmanland.se/RegNo/5318>, kapitel 5

För säkerhetsskull om man inte kommer åt Cosmic läskopia är det bra att skriva ut tidbok vid arbetsdagens slut.

Du gör så här:

1. Ställ dig på rätt dag i tidboken
2. Högerklicka
3. Klicka på "Skriv ut" längst ner i höger hörn
4. Rutan på bilden kommer upp
5. Klicka på skriv ut



### Fråga:

Hur dokumenterar jag given dos om Cosmic ligger nere och vem efterregistrerar?

### Svar:

Om mjukvaruroboten inte fungerar finns reservrutin för hur man registrerar manuellt.

<https://ledningssystemet.regionvastmanland.se/RegNo/55369/public>

Om det är ett kortare avbrott rekommenderas efterregistrering när roboten är igång igen. Noden skapar rutin för vem som efterregistrerar.

**Fråga:**

Hur bokar vi in dos 2 om Cosmic ligger nere?

**Svar:**

Dokumentera på hälsodeklarationen att dos 2 ska bokas in. Boka in och skicka kallelse när Cosmic åter är tillgänglig.

**Fråga:**

Hur vet vi vilken vaccinsort som invånare fått om Cosmic ligger nere?

**Svar:**

Vaccinsort skrivs på hälsodeklarationen om det är dos 1 och då efterregistreras detta i Cosmic. Om invånaren kommer och ska ta dos 2 och läskopian är igång ser man vilket vaccin invånaren fått tidigare. Om inte Cosmic läskopia är igång boka in när systemet är igång

**Fråga:**

Om en utomlänspatient vill boka in sig för att få dos 2, hur ska man kontrollera vilket vaccin invånaren fått?

**Svar:**

Det är upp till invånare att hålla reda på vilken vaccinsort som hen fått. Vi ska inte leta rätt på uppgiften via NPÖ.

---

*Reservrutin*

---

Under driftstörningar (planerade och oplanerade) uppdateras informationen på driftwebben fortlöpande. Det finns två olika vägar att nå driftstoppsinformation, en väg för Region Västmanland via Arbetsplatsen Driftinformation och en annan väg för andra vårdgivare via vårdgivarwebben, driftinformation. När systemet åter är i drift informeras även detta ut via driftstoppsinformationen.

Länk till driftinformation:

<https://regionvastmanland.se/vardgivare/it-stod/>

Det finns 2 instruktioner som är viktiga att ta del av:

1. Roboten fungerar inte - Reservrutin – 55369

<https://ledningssystemet.regionvastmanland.se/RegNo/55369/public>

2. Cosmic fungerar inte – 5318 – läs från sidan 5 hur man når Cosmic Läskopia

<https://ledningssystemet.regionvastmanland.se/RegNo/5318>

Utdrag ur reservrutin sid 5 COSMIC LÄSKOPIA

Läskopia av Cosmic ska endast användas vid oplanerade driftstörningar eller vid planerade driftstopp.

Läskopian uppdateras regelbundet med ny information så länge Cosmic är i drift. Vid planerat driftstopp uppdateras driftinformation med uppgift om när läskopian senast uppdaterades med information.

Under tiden läskopian uppdateras så är åtkomst till den inte möjlig alternativt så blir man utloggad. Det går bra att logga in igen efter någon minut. I samband med driftstopp kan det dröja cirka 10 minuter innan läskopian blir tillgänglig.

Uthopp fungerar i läskopian.

- I Cosmic läskopia kan man endast läsa så här kan man gå till besökslistan och / eller tidbok för att se vilka som ska vaccineras

När Cosmic inte fungerar skriv följande på hälsodeklarationen:

- Personnummer och namn
- Vaccinamn
- Tid och datum
- Vaccinatör
- Lokalisation
- Batchnummer
- Dosnummer (dos 1 eller dos 2)
- Notera att tid ska bokas och kallelse skickas