

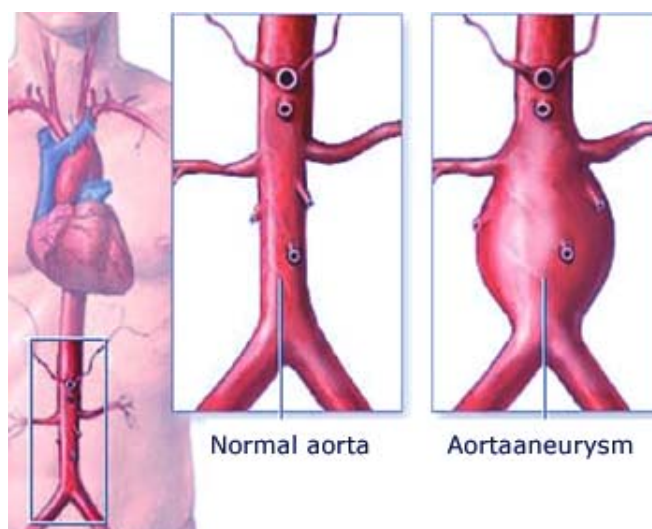
# Undersökning av stora kroppspulsådern

För att minska dödligheten i brustet pulsåderbräck, s.k. Aneurysm, har landstinget beslutat att erbjuda samtliga 65-åriga män i Västmanlands län en ultraljudsundersökning av stora kroppspulsådern.

Kvinnor över 65 år med någon av riskfaktorerna: ärftlighet för kroppspulsåderbräck, rökning, högt blodtryck och/eller hjärtinfarkt är välkomna att kontakta oss för en undersökning. Eftersom kvinnor inte kommer att kallas automatisk får de själva ta kontakt med kärlkirurgen. För mer information om undersökningen se hemsidan på Internet: [www.ltv.se/karlklin](http://www.ltv.se/karlklin) klicka på "Våra undersökningar" och sedan klickar du på "Undersökning av stora kroppspulsådern". Undersökningen görs på kärllaboratoriet på Kärlkirurgiska kliniken, Centralasarettet i Västerås.

## Vad är ett pulsåderbräck?

Bräck på stora kroppspulsådern är en sjukdom som beror på en försvagning av kärlväggen, som resulterar i en utvidgning. Sjukdomen är betydligt vanligare hos män än hos kvinnor och förekomsten ökar med åldern. Man har funnit att 6-8% av alla män över 65 år har ett pulsåderbräck. Kvinnor med någon av riskfaktorerna rökning, högt blodtryck och/eller hjärtinfarkt har cirka 4-5% förekomst av denna sjukdom medan det endast är 1 % av övriga kvinnor (utan riskfaktorer).



## Är pulsåderbräck, farligt?

Ett pulsåderbräck tillväxer långsamt och kan så småningom brista, vilket ofta leder till döden. Totalt i Sverige orsakar brustet pulsåderbräck ca 700-1000 dödsfall per år. För att förhindra att ett pulsåderbräck brister rekommenderas en förebyggande operation, där bräcket ersätts med en konstgjord åder. Då sjukdomen sällan ger symtom upptäcks den endast hos ett fåtal, ofta av en slump i samband med undersökning av buken vid misstanke om en annan sjukdom, t.ex. gallsten. Sjukdomen kan dock lätt upptäckas med en enkel och helt ofarlig ultraljudsundersökning varför undersökning av 65-åriga män och kvinnor med riskfaktorer rekommenderas.

## Vad händer om vi finner ett pulsåderbräck?

Ett litet pulsåderbräck är ofarligt men bör kontrolleras regelbundet, ofta årligen, med ultraljud. Om bräcket vidgar sig finns risk för att det i ett senare skede brister. Om en vidgning sker rekommenderas därför en förebyggande operation där bräcket ersätts med en konstgjord åder. Om vi finner ett pulsåderbräck vid undersökningen kommer du att kontaktas av ansvarig kärlkirurg på Kärlkirurgiska kliniken i Västerås för ytterligare information.

## Undersökningen är frivillig

Undersökningen är helt frivillig och du kan avstå utan motivering.

## Inför undersökningen

På bifogade kallelse finns tid och plats angivet för din undersökning. Inför undersökningen ber vi dig fylla i och ta med bifogat hälsoformulär.

Kärllaboratoriet, Centralasarettet Västerås