
Avföringsprov - Bakterieodling

INFORMATION

Bakterieodling på avföringsprov görs vid misstanke om infektion i mag-/tarmkanalen.

FÖRBEREDELSE

Se till att du har allt provtagningsmaterial tillgängligt och planera om möjligt så att du kan lämna in ditt prov till din vårdcentral eller mottagning samma dag. Inlämning kan ske måndag-torsdag.

PROVTAGNINGSMATERIAL

- Remiss
- Etikett med ditt personnummer och namn. Alternativt skriv ditt namn och personnummer direkt på röret.
- Provtagningsset med provrör och pinne
- Transporthylsa



Provtagningsset



Transporthylsa

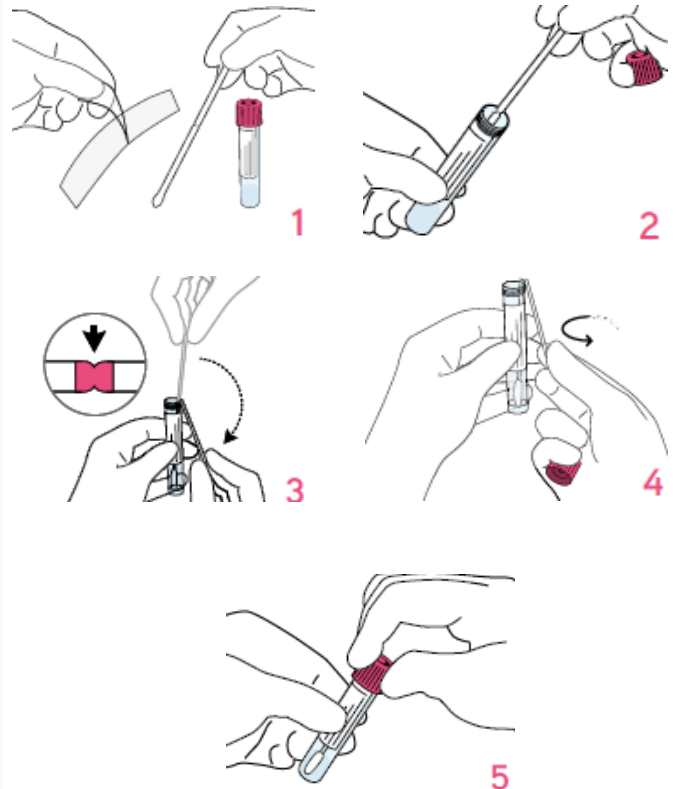
Avföringsprov - Bakterieodling

GÖR SÅ HÄR

1. Ta fram provtagningsröret och pinnen ur förpackningen.
2. Röret innehåller en ofarlig vätska som ska vara kvar i röret.
3. Ta prov genom att doppa eller rulla pinnens topp i avföring på toalettpapper eller ändtarmsöppning direkt efter avföring. Alternativt kan odlingspinnen föras upp några centimeter i ändtarmen.
4. Det måste vara synlig avföring på pinnens topp.

OBS! Ta inte mer avföring i röret än som ett risgröns storlek eftersom provet då kan bli svårare att analysera.

5. Sätt därefter pinnen i röret så att den når botten och vätskan.
6. Bryt av pinnen mot kanten vid den röda markeringen.
7. Skruva fast korken ordentligt.
8. Märk röret med personnummer namn och provtagningsdatum, använd etiketten du fått av din vårdgivare.
9. Saknar du etikett kan du skriva direkt på röret.
10. Remiss och provrör ska även märkas med provtagningsdatum.



Om du ska lämna flera prov så upprepa provtagningen och ta ett nytt provtagningsset vid varje tarmtömning.

Förvaring: Placera röret i transporthylsan eller plastpåse. Om provet inte kan lämnas direkt till vårdgivaren/mottagning ska det förvaras i kylskåp fram till transport.

Provet och provtagningsunderlaget (remiss) lämnas snarast till din vårdcentral/mottagning, måndag-torsdag.