

---

## Avföringsprov - Bakterieodling

### INFORMATION

---

Bakterieodling på avföringsprov görs vid misstanke om infektion i mag-/tarmkanalen.

### PROVTAGNINGSMATERIAL

---

- Remiss
- Etikett med ditt personnummer och namn. Alternativ skriv ditt namn och personnummer direkt på röret.
- Provtagningsset med provrör och pinne
- Transporthylsa



Provtagningsset



Transporthylsa

### GÖR SÅ HÄR

---

Se sidan 2.

### KONTAKTUPPGIFTER

---

Har du frågor så kontakta i första hand din vårdgivare.  
Du kan även kontakta Kundservice Laboriemedicin.

**Kundservice Laboriemedicin, Västmanland**

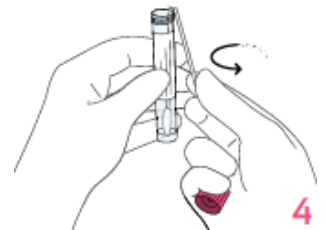
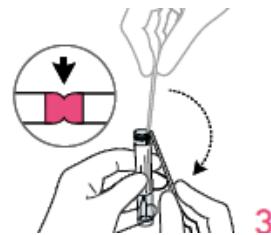
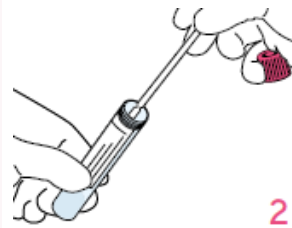
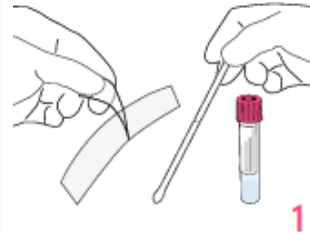
**Telefon** 021-17 35 50

**Telefontid** Helgfri mån-fre 07.15-16.00

## Avföringsprov - Bakterieodling

### GÖR SÅ HÄR

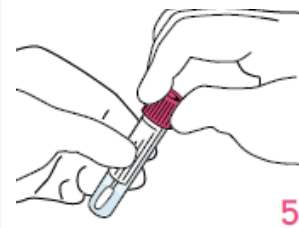
- Ta fram provtagningsröret och pinnen ur förpackningen.
- Röret innehåller en ofarlig vätska som ska vara kvar i röret.
- Ta prov genom att doppa eller rulla pinnens topp i avföring på toalettpapper eller ändtarmsöppning direkt efter avföring. Alternativt kan odlingspinnen föras upp några centimeter i ändtarmen.
- Det måste vara synlig avföring på pinnens topp.




OBS! Vid för mycket avföring i röret måste provet tas om.

- Sätt därefter pinnen i röret så att den når botten och vätskan.
- Bryt av pinnen mot kanten vid den röda markeringen.

- Skruva fast korken ordentligt.
- Märk röret med personnummer namn och provtagningsdatum, använd etiketten du fått av din vårdgivare.
- Saknar du etikett kan du skriva direkt på röret.
- Remiss och provrör ska även märkas med provtagningsdatum.



Bilder  COPAN  
Innovating Together™

Om du ska lämna flera prov så upprepa provtagningen och ta ett nytt provtagningsset vid varje tarmtömning.

Förvaring: Placera röret transporthylsan eller plastpåse. Om provet inte kan lämnas direkt till vårdgivaren/mottagning ska det förvaras i kylskåp fram till transport.

Provet och provtagningsunderlaget (remiss) lämnas snarast till din vårdcentral/mottagning, måndag-torsdag.