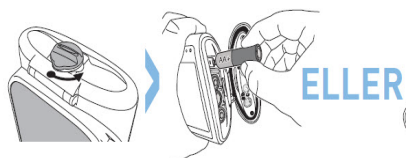
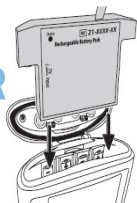


Starta en ny patient eller en ny behandling med TPN

För att starta eller ändra i programmeringen på en befintlig behandling eller återkommande behandling se ”Ändra i programmeringen på en befintlig behandling eller återkommande behandling”



ELLER



Placera det återuppladdningsbara batteripacket i batterifacket.

Strömbrytare för att slå på/av pumpen



Slå på pumpen genom att trycka på strömbrytaren på sidan av pumpen.



Börja med att trycka på den högra helvita knappen för att gå in på ”Uppgifter”



Använd neråt pilen för att komma till ”**Visa Avancerade uppgifter**” Tryck på ”**Välj**” -knappen för att gå in på avancerade uppgifter



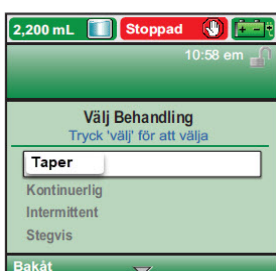
Använd neråt pilen för att komma till ”**Starta ny patient**” Tryck på ”**Välj**” -knappen för att gå in på ”**Starta ny patient**”



Om pumpen har tidigare inställningar sparade visas i displayen *"Samtliga inställningar skrivs över om denna uppgift slutförs"*
Välj **"Fortsätt"**



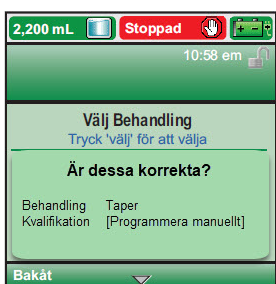
Knappa in den 3-siffriga säkerhetskoden med hjälp av pilarna. Tryck på knappen **"välj"** efter varje siffra



Använd Neråt pil för att kunna välja **"Taper"** -profilen.



Välj **"Intravenös infusion"** och därefter **"TPN/Klara vätskor"**



Svar **"Ja"** på den högra helvita knappen



När denna skärm visas så är inställningen för Taper/TPN klart!
Slå då av strömmen på pumpen

