

Hjälpmiddelsentrum utbildar

# Arbetsstolar



**Kursansvarig hjälpmedelskonsulent**

Helena Lagerbäck, telefon: 021-17 44 63

E-post: [helena.lagerback@regionvastmanland.se](mailto:helena.lagerback@regionvastmanland.se)

John Franzén, telefon: 021-17 46 43

E-post: [john.franzen@regionvastmanland.se](mailto:john.franzen@regionvastmanland.se)

*Hösten 2018*

## Innehållsförteckning

Föreskrivningsregler .....	3
Hjälpmedelsnivåer .....	3
Allmänna föreskrivningsregler .....	4
Arbetsstolar .....	5
Basstolar Mercado.....	5
Basstolar Eurovema .....	6
Basstolar Eurovema Barn.....	6
Mercado.....	7
Arbetsstol för tunga användare.....	8
Eurovema .....	9
Arbetsstol för Barn .....	10
Sittsystem .....	11
Mercado.....	11
Ergomedic plus .....	11
Ergomedic Slow Recovery .....	11
Coxitsits.....	11
Eurovema .....	12
SitRite .....	12
Coxitsits.....	12
Ryggsystem .....	13
Mercado.....	13
Ergomedic plus & Ergomedic plus m. sidokil.....	13
Eurovema .....	14
SitRite .....	14
Forma Komfort & Active .....	14
Skillnader mellan Mercado & Eurovema.....	15
Rygginställningarna .....	15
Broms .....	15
Armstöd .....	15
Artikel.nr Mercado .....	16
Artikel.nr Eurovema.....	20

### Hjälpmedelsnivåer

- Nivå 1** Hjälpmedel där regionen har hela kostnadsansvaret, framför allt **kostsamma och lågfrekventa hjälpmedel** men även de flesta behandlingshjälpmedel. Ex. elektriska rullstolar, datorer, TENS-apparater, inhalatorer mm. Kontakt med konsulent är ibland obligatorisk.
- Nivå 2** **Normalnivå** för de flesta hjälpmedel. Delat kostnadsansvar mellan region och kommuner. Kommunen ansvarar för brukare i särskilt boende. Konsultation vid behov. Till exempel arbetsstolar och gånghjälpmedel.
- Nivå 3** **Enklare lagerhållna hjälpmedel** som normalt inte kräver någon teknisk service, t.ex. griptång, sittdynor, toaförhöjare. Dessa **försäljs** till och hanteras av respektive vårdenhet.
- Nivå 4** Omvårdnadshjälpmedel, **tidigare så kallade arbetstekniska hjälpmedel**. Kontakt med konsulent är ibland obligatorisk. Exempel på hjälpmedel inom denna nivå är sängar och lyftar. Delat kostnadsansvar som för nivå 2.

## Allmänna förskrivningsregler

Artikel	Kriterier	Kommentar
Arbetsstol	<p>1. Arbetsstol kan förskrivas om brukare kan uppnå en väsentligen högre självständighet och/eller aktivitetsgrad.</p> <p>Fokus ska sättas på självständighet. Brukaren kan bibehålla funktioner i hemmet.</p> <p>2. Kompensera starkt nedsatt eller ingen gångförmåga och ersätta rullstol då gånghjälpmedel inte längre kan användas för förflyttning inomhus.</p> <p>3. Kan ersätta eller föregå rullstol för person som är beroende av sittande och självständig förflyttning i bostaden.</p>	<p>1. Arbetsstol kan inte ersätta sittmöbel.</p> <p>2. För att få mer än 1 arbetsstol krävs ansökan om Produkt utanför beslutat sortiment/regelverk</p> <p>3. Om broms inte är nödvändigt får brukaren själv köpa sin stol ute i handeln.</p>
Elektrisk Arbetsstol	<p>1. Elarbetsstol kan förskrivas när brukaren inte klarar av att höjreglera en arbetsstol med gasfjäder</p> <p>2. Kompensera mycket svåra uppresningsbesvär och då elstol är enda möjligheten till självständig och skonsam uppresning.</p>	<p>1. Elarbetsstolar är mer tungrullade än manuella.</p>
Arbetsstol m. Elbroms/Sitsmonterad broms	<p>Är endast förskrivningsbart om övriga bromsfunktioner inte funkar (reumatikerkryss, längre bromsspak, etc).</p>	<p>Elbroms monteras endast på elarbetsstol och gör stolen lite tyngre.</p> <p>Sitsmonterad broms går att få på både manuell och el.</p> <p>Ifyllt beställningsformulär krävs.</p>
Arbetsstol till Barn	<p>För barn med svåra funktionshinder kan specialstol förskrivas som personligt hjälpmedel. Arbetsstol kan även förskrivas till barn med svåra smärttillstånd i rygg och nacke.</p>	<p>Barn kan få arbetsstol som dubbelförskrivning.</p>
Stol på specialskola, gruppbostad, dagcenter, arbetsplats	<p>På specialskola, gruppbostad, dagcenter och arbetsplats är arbetsstol ett verksamhetsansvar och bekostas endast vid <u>specialanpassning</u> av regionen.</p>	

## ARBETSSTOLAR

---

Hjälpmiddelscentrums sortiment av arbetsstolar kommer från Mercado och Eurovema. I websesam finns flera modeller från Mercado och Eurovema som är förskrivningsbara. En del Mercado stolar i websesam är endast tillgängliga när dessa har återkommit via rekonden då dessa inte längre köps in.

Vid förskrivning av en mer avancerad stol med exempelvis elbroms eller nackstöd på stolen ska Eurovemas/Mercados beställningsguide användas. Denna guide finns under fliken arbetsstolar på förskrivarsidan. Sänd ifylld beställningsguide tillsammans med ordinationsblankett till Hjälpmiddelscentrum.

### Basstolar Mercado

**S- 38287 (35671 & 32031) Arbetsstol REAL 9000 Plus Man, vf, std höjd, låg rygg, sits 44x48**

**S- 38288 (35673 & 32033) Arbetsstol REAL 9000 Plus Man, vf, låg höjd, låg rygg, sits 44x48**

S-35682 (32051) Arbetsstol el vs std höjd sits 44x48 hög medic rygg

**S- 38286 (35677 & 32046) Arbetsstol REAL 9000 Plus EL, vf, Std höjd, låg rygg, sits 44x48 24V 1G**

**S-38289 (35679 & 32048) Arbetsstol REAL 9000 Plus EI, vf, låg höjd, låg rygg, sits 44x48 24V 1G**

S-35676 (32036) Arbetsstol manuell, vinkelställbar, std sitthöjd, sits 44x48, hög rygg

**Maxbelastning: 150 kg**

De **fetmarkerade** stolsmodellerna är lagervaror. Övriga stolar är beställningsbara. (Sesamnumret som är inom parentes är likvärdig stol från tidigare upphandling.) Om det finns likvärdiga stolar som har kommit in via rekond så kommer det vara dessa som levereras då de ligger som tvingande byte.

**Fotring** är standard på alla basstolar.

Vid förskrivning i WebSesam kan man välja mellan olika alternativa sitsar och ryggar. Minsta sitsen som passar till vuxen Mercado stolarna är 44x43.

### Anteckningar

---

---

---

## Basstolar Eurovema

**38380 Arbetsstol Flexbase manuell sh 43-62cm sits 45x45 vev tilt hög rygg**

38379 Arbetsstol Flexbase manuell sh 38-54cm sits 45x45 vev tilt hög rygg

**38374 Arbetsstol Flexbase manuell sh 43-62cm gasreglerad sitstilt sits 45x45 låg rygg**

38373 Arbetsstol Flexbase manuell sh 38-54cm gasreglerad sitstilt sits 45x45 låg rygg

**S-38388 Arbetsstol Flexbase El sh 43-68cm sits 45x45 vev tilt hög rygg**

S-38387 Arbetsstol Flexbase El sh 35-52 cm sits 45x45 vev tilt hög rygg

**S-38382 Arbetsstol Flexbase El sh 43-68cm gasreglerad sitstilt sits 45x45 låg rygg**

S-38381 Arbetsstol Flexbase El sh 35-52cm gasreglerad sitstilt sits 45x45 låg rygg

**Maxbelastning: 140 kg**

## Basstolar Eurovema Barn

S-38928 Arbetsstol Flexbase El junior/barn sh 43-68cm vevreglerad sitstilt

S-38927 Arbetsstol Flexbase El junior/barn sh 35-52cm vevreglerad sitstilt

**Maxbelastning: 80 kg**

**Fotring** är standard på alla basstolar förutom på **barnstolarna** som är utrustade med hel fotplatta.

De **fetmarkerade** stolsmodellerna är lagervaror. Övriga stolar är beställningsbara. Om det finns likvärdiga stolar som har kommit in via rekond så kommer det vara dessa som levereras då de ligger som tvingande byte.

Vid förskrivning i WebSesam kan man välja mellan olika alternativa sitsar och ryggar. Minsta sitsen som passar till vuxen Eurovema stol är 40x40 (Forma sits) eller 36x45 (SitRite sits). De mindre sitsarna passar endast till barn/junior stolarna.

## Anteckningar

---

---

---

---

## Mercado

Arbetsstol manuell, vinkelfast, std sitthöjd, sits 44x48 och låg rygg  
S-38287



Arbetsstol elektrisk, vinkelfast, std sitthöjd, sits 44x48 och låg rygg  
S-38286



### **Exempel på utrustning (se slutet för artikel.nr)**

1. Andra ryggplattor samt nackstöd
2. Hjul för hårda golv/mjuka golv
3. Andra sittplattor
4. Anpassning för låg eller hög vikt
5. Alternativa armstöd
6. Alternativa bromslösningar
7. Placering reglage
8. Benstöd/fotring
9. Bålstöd, vadstöd, sidostöd

### Arbetsstol för tunga användare

För tyngre brukare finns Mercados elektriska Twin-stol som tar upp till 180 kg (manuell) & 275 kg (el). Den är utrustad med två stycken lyftmotorer som gör den stark. Dessa stolar finns i tre olika sittbredder, 52cm, 62cm och 72cm. Beställs genom att fylla i Mercados beställningsguide för Twin 9200. Ifylld blankett skickas till Hjälpmedelscentrum tillsammans med ordinationsblankett. Valen är sitthöjd, sittbredd, sittdjup, placering reglage. Fotring finns som tillval. Går ej att få tilt på dessa.





## Eurovema

Arbetsstol Flexbase manuell sh 43-62cm gasreglerad sitstilt sits 45x45 låg rygg  
S-38374



Arbetsstol Flexbase El sh 43-62cm gasreglerad sitstilt sits 45x45 låg rygg  
S-38382



### **Exempel på utrustning (se slutet för artikel.nr)**

1. Andra ryggplattor samt nackstöd
2. Andra sittplattor
3. Anpassning för låg eller hög vikt
4. Alternativa armstöd
5. Alternativa bromslösningar
6. Placering reglage
7. Benstöd/fotring
8. Bålstöd, vadstöd, sidostöd

### Arbetsstol för Barn

För barn så finns det två Eurovema stolar som ligger ute i webbsam i dagsläget (38928 & 38927). Barnstativet har samma storlek som vuxenstativen men sitsstativet är mindre och stolens maxvikt är 80 kg. Det finns fortfarande många barnstolar från Mercado som kan återanvändas och det är de stolarna som kommer levereras i första hand om inte kunden i fråga specifikt behöver en Eurovema stol.

Arbetsstol Flexbase El junior/barn sh 45-70cm vevreglerad sitstilt (Eurovema)  
S-38928



Arbetsstol el vs junior/barn stativ 48x53 varukorg (Mercado)  
S- 35884



## SITTSYSTEM

---

### Mercado

#### ***Ergomedic plus***

sitsen har mycket form, kombinerad med rätt mjukhet, just för att stabiliteten och komforten skall vara optimal. Denna sits är utformad så att den är högre under låren än stjärten. Den högre rundade formen på varje sida om låren stabiliserar både bäckenet och benen.



#### ***Ergomedic Slow Recovery***

Denna sits är tillverkad av två olika Material. Det översta så kallade slow recovery-materialet formar sig och ger en bra tryckfördelning och ökad sittkomfort. Denna sits är dock känslig för kyla och kan bli hård om den får stå kallt.



#### ***Coxitsits***

Mercados coxitsits håller samma höga ergonomiska kvalitet som ErgoMedic-sitsen. Coxit-sitsen är delad med individuellt reglerbara klaffar. Den används främst vid lindring-/rehabilitering av ortopediska skador i höft och lårben. **OBS! Annat sittkryss för att denna ska kunna monteras.**



#### ***Plansits***

När de dessa dynor inte längre fungera så kan en plansits utan dyna förskrivas som man sedan placerar en rullstolsdyna på. Kontakta konsulent.

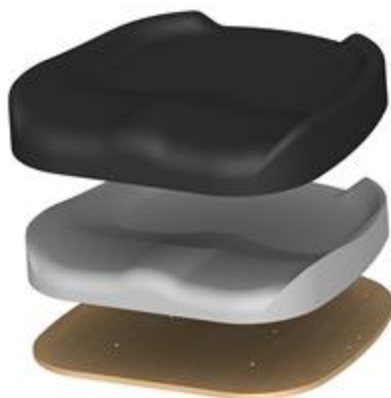
## Eurovema

### **SitRite**

SitRite-sitsens fördelar finns dolda under ytan i de två skummen. De två skummen har olika densitet och är formgivna med hänsyn till var bäcken och lår behöver fasthet respektive mjukhet. Det hårdare undre skummet ger positionerande egenskaper dvs det hjälper till att hålla bäckenet i en god position. Det mjukare övre skummet ger tryckfördelning och är tjockare under sittbenen än under låren. Form och densitet samspelar för att ge komfort och stabilitet och förbättra funktioner som balans, upprättning av ryggraden och handkontroll.

Sitsen består av:

- sittgrop
- anatomiskt formad femurhylla
- stöd för lårens sidor
- stöd för bäckenet i sidled
- plats för utskjutande sacrum och svansben
- tryckfördelnde egenskaper



### **Coxitsits**

Coxit-sitsen är delad med individuellt reglerbara klaffar. Den används främst vid lindring-/rehabilitering av ortopediska skador i höft och låren.



## RYGGSYSTEM

---

### Mercado

#### ***Ergomedic plus & Ergomedic plus m. sidokil***

Det högre ryggstödet har mer form runt bäcken och bröstryggen – det lägre har samma formgivning men kontakter främst bäcken och ländrygg. Det höga ryggstödet nedre del är format så att man kan sitta med bäckenstöd även om ryggstödet är vinklat bakåt. Högst upp i mitten, mellan skulderbladen, är det inbyggt ett mjukt extra stöd. Anledningen är att man skall kunna sitta uppsträckt och stabilt mot ryggstödet, samtidigt som skuldrorna är fria. Det höga ryggstödet finns även med extra sidokilar.



Ergomedic plus



Ergomedic plus m. sidokil

## Eurovema

### **SitRite**

SitRite är designad för att ge extra stöd och komfort. Den stabila sittpositionen ger ökad uthållighet i sittande och optimerad möjlighet att använda armar och huvud. SitRite är anatomiskt formad. SitRite ger ergonomiska fördelar avseende positionering och tryckfördelning.



### **Forma Komfort & Active**

Komfort ger ökat stöd över hela ryggen och kan ställas in efter brukarens ryggkurvatur. Den aktiva ryggen ger ett bra stöd samtidigt som man bibehåller rörligheten i den övre bröstryggen. Ett nackstöd kan även väljas både till aktiv och komfortrygg.



Forma Komfort



Forma Active

## SKILLNADER MELLAN MERCADO & EUROVEMA

---

### Rygginställningarna

- Eurovema har bara en ryggmekanism så det behöver ej bytas någon sådan om man t.ex önskar byta från låg rygg till hög rygg.
- Eurovema har flera "säkerhets" skruvar för att säkra upp ryggstödet.
- För att byta rygg behöver bara en skruv lossas på Eurovema. På Mercado rör det sig om 2-3 skruvar som måste tas bort för att ryggen ska kunna bytas (ryggmekanismen måste även bytas om bytet är från låg till hög rygg och vice versa).



Eurovema

Mercado

### Broms

- På Mercados stolar så är stativet framåtbromsat eller bakåtbromsat, går ej att ändra denna funktion. Det är oftast dock barnstolarna som är bakåtbromsade.
- På Eurovemas stolar så går det att ändra på stolen om man önskar få den framåtbromsad eller bakåtbromsad. Går även att justera vilket läge som bromsspaken önskas vara i.



### Armstöd

Om längre/kortare armstöd önskas på en Eurovema arbetsstol så måste även armstödsrören bytas pga annan hålbild på armstöden. Om armstödslängen på en Mercado stol behöver bytas så behöver du inte byta armstödsrör. Armstöden har samma hålbild oavsett längd.



## ARTIKEL.NR MERCADO

### Sitsmodeller Mercado

Storlek Bredd x Djup	Sesam.nr standard	Sesam.nr Ergomedic plus	Sesam.nr Ergomedic Slow Recovery	Sesam.nr Ergomedic plus Slow Recovery
29x32 cm**	S-18257	S-18229	-	-
33x35 cm*	S-03532	S-14628	S-09983	-
36x39 cm*	S-14450	S-14629	S-09984	-
36x43 cm*	S-14451	S-14630	S-36633	-
40x39 cm	S-03530	S-14631	S-09982	-
40x43 cm	S-03529	S-14632	S-09981	-
40x48 cm	S-18195	S-17681	-	S-36677
44x43 cm	S-01269	S-14633	S-09632	-
44x48 cm	S-03531	S-14634	S-09633	S-35714
44x53 cm	S-38602	-	-	-
48x48 cm	S-08163	S-14635	S-09980	S-18031
48x53 cm	S-37033	-	-	-

\*\*=Kombineras med plus-stativ Mini 43x48 cm





\*= Kombineras med plus-stativ 43x53 cm





## Ryggmodeller Mercado




Storlek Bredd x Höjd	Sesam.nr standard	Sesam.nr Ergomedic plus	Ergomedic plus m sidokilar	Ergomedic plus Slow Recovery
<b>Låg Rygg</b>				
23x20 cm	S-18230	-	-	-
27x22 cm	S-09353	-	-	-
30x26 cm	S-14311	-	-	-
33x26 cm	S-09998	-	-	-
35x20 cm	-	S-18228	-	-
38x26 cm	S-03536	-	-	S-15563
40x20 cm	-	S-14624	-	-
<b>Hög Rygg</b>				
27x32 cm	S-14313	-	-	-
30x34 cm	S-14312	S-18227	S-17608	-
33x36 cm	S-04428	-	-	-
35x43 cm	-	S-14625	S-17607	-
40x34 cm	S-03537	-	-	S-18497
42x43 cm	S-09909	S-14626	S-17390	S-14886
46x43 cm	S-36793	S-36473	S-18388	-

## Benstödsmodeller Mercado

Benstöd till med fotplatta vuxenstativ (48x53)						Mittmonterad 
Hel fotplatta B37xD21 cm		Delad fotplatta B18xD21 cm		Hel mittmonterad B29xD24 cm		
Storlek(cm)	Sesam.nr	Storlek(cm)	Sesam.nr	Storlek(cm)	Sesam.nr	 Hel  Delad
S, 18-24	S-08865	S, 18-24	S-08862	30-38	S-38279	
M, 23-32	S-06568	M, 23-32	S-08863			
L, 28-41	S-08866	L, 28-41	S-08112	37-53	S-35725	
XL, 38-51	S-08867	XL, 38-51	S-08864			
<b>Fäste benstöd Medic vuxen</b> S-32605 Fäste för sitsar som har längre sittdjup än 43 cm.						

Benstöd till Barn-/juniorstativ "Mini" (43x48 & 43x53) med fotplatta						Mittmonterad
Hel fotplatta B25xD18 cm		Delad fotplatta B12xD18 cm		Hel mittmonterad B29xD24 cm		
Storlek(cm)	Sesam.nr	Storlek(cm)	Sesam.nr	Storlek(cm)	Sesam.nr	
S, 18-24	S-33302	S, 18-24	S-33304	30-38	S-38279	
M, 23-32	S-33303	M, 23-32	S-33305			
L, 28-41	S-33308	L, 28-41	S-33306	37-53	S-35725	
XL, 38-51	S-33309	XL, 38-51	S-33307			
Fäste benstöd Medic junior/vuxen S-32604 Fäste för sitsar som har mindre sittdjup än 40 cm.						
Fäste benstöd Medic barn/junior S-36616 Fäste för sitsar där risken annars finns att fotplattorna slår i hjulen i botten.						

### Övriga Tillbehör Mercado

<b>Reumatikerkryss</b> S-05179 Monteras på bromsspak. Underlättar för tex. reumatiker att nå och reglera bromsen.	
<b>Bromsspak med ögla</b> S-37891 Alternativ för smidigare bromsfunktion när patienten har svårt att nå med vanliga bromsspaken samt kräver mindre kraft att bromsa och låsa upp. Har mjukt grepp.	
<b>Adapter rullstolsbenstöd</b> S-14703 Höger sida S-14704 Vänster sida Adapter för montering av Rullstolsben från Crossrullstolen.	

**Sidostöd (bxh)**

S-18542, 15x8 cm

S-09568, 28x8 cm

S-06570, 24x14 cm

S-09270, 30x16 cm

**OBS** måste kompletteras med fäste för sidostöd (S-32389).



S-18542



S-06570

## ARTIKEL.NR EUROVEMA

### Sitsmodeller Eurovema

Storlek Bredd x Djup	Sesam.nr standard (Forma)	Sesam.nr SitRite
29x32*	-	S-38429
32x36*	S-38427	S-38430
36x40*	S-38426	S-38431
40x40*	S-38498	S-38432
40x45*	-	S-38433
40x40	S-38459	S-38456
40x45	S-38460	S-38433
45x45	S-38461	S-38457
45x50	-	S-38484
50x50	S-38462	S-38486

\*=Passar endast till Barnstativet.

### Ryggmodeller Eurovema

Modell	Storlek Bredd x Höjd	Sesam.nr
<b>Forma Rygg</b>		
Låg Rygg	37x23	S-38488
Hög Rygg Comfort	37x44	S-38489
Hög Rygg Aktiv	37x46	S-38490
<b>SitRite Rygg</b>		
Hög Rygg	30x37	S-38445
Hög Rygg	37x43	S-38491
Hög Rygg	42x45	S-38554
Hög Rygg	47x47	S-38493
<b>Junior Rygg</b>		
Låg Rygg	28x20	s-38449
Låg Rygg	32x20	S38453
Hög Rygg	28x33	s-38451
Hög Rygg	32x35	s-38450
Hög Rygg	32x42	s-38452

## Övriga Tillbehör Eurovema

<p><b>Reumatikerkruss</b></p> <p>S-38454</p> <p>Monteras på bromsspak. Underlättar för tex. reumatiker att nå och reglera bromsen.</p>	
<p><b>Sitsmonteradbroms</b></p> <p>Grund monteras på stolar (se beställningsformulär)</p> <p>Underlättar för patienten att låsa.</p>	
<p><b>Adapter rullstolsbenstöd</b></p> <p>S-38526 Höger sida S-38527 Vänster sida</p> <p><b>OBS!</b> Måste kompletteras med kombifäste benstöd S-38492</p>	
<p><b>Fotplatta mittmonterad</b></p> <p>Junior/barn stolar S-38476, 27-35 cm S-38479, 36-45 cm</p> <p>Vuxen stolar S-38528, 43-52 cm</p> <p><b>OBS!</b> Måste kompletteras med kombifäste benstöd S-38492</p>	
<p><b>Fotring</b></p> <p>S-38495</p> <p>Är standard på alla vuxenstolar</p>	
<p><b>Delade fotplattor</b></p> <p>Junior/barn stolar S-38474, höger 27-35 cm S-38475, Vänster 27-35 cm S-38477, Höger 36-45 cm S-38478, Vänster 36-45 cm</p> <p><b>OBS!</b> Måste kompletteras med kombifäste benstöd S-38492</p>	