

SVF Verksamhetsrapport Primärvården i Duva

regionvastmanland.se



Rapporten finns under mapparna.

- LTV/LTV gemensamt/SVF Cancer
- Privata vårdgivare/Privata vårdcentraler
- Vårdval

SVF Verksamhetsrapport Primärvården i Duva

regionvastmanland.se

Rapportinformation SVF Verksamhetsrapport Primärvård

Syfte

Rapporten visualiserar läget för standardiserade vårdförlopp i region Västmanland där primärvården har remitterat.

Allmänt

Rapporten är ett visningsinstrument som redovisar genomförda vårdförlopp. Rapporten består av 7 sidor och visar både genomförda vårdförlopp där vårdcentral remitterat samt även totalt antal genomförda vårdförlopp i Region Västmanland.

Villkor datahämtning

Rapporten gäller endast genomförda standardiserade vårdförlopp cancer.

Sidor

Sida 1

Stapelldiagram som visar antal genomförda vårdförlopp per period. Valmöjlighet finns att visa per vårdförlopp, remitterande enhet, år och period.

Sida 2

Stapelldiagram som visar antal genomförda vårdförlopp remitterade per vårdcentral.

Sida 3

Staplat kolumndiagram som visar antal och vilka genomförda vårdförlopp som remitterats av vårdcentral per period. Valmöjlighet finns att visa per vårdförlopp, remitterande enhet, år och period.

Sida 4

Sammanställning av antal genomförda vårdförlopp som remitterats av vårdcentral.

Staplarna visar totalt antal vårdförlopp, antal som startat behandling samt antal avslutade vårdförlopp per avslutsorsak. Valmöjlighet finns att visa per vårdförlopp, remitterande enhet, år och period.

Sida 5

Liggande stapelldiagram som visar totalt antal genomförda vårdförlopp i Region Västmanland oberoende av remitterande enhet.

Sida 6

Visar antal och %andel vårdförlopp per typ av remittent. Startad på utredande enhet, remitterad av primärvård eller remitterad av specialiserad vård.

Sida 7

Antal start behandling per period och % inom måldatum. Filtringen kan göras på vårdförlopp och/eller typ av behandling samt period/år.

Grunddata

Cosmic

Uppdateringsfrekvens

Rapporten uppdateras varje natt

Behörighetsstyr:

Rapporten är öppen för samtliga DUVA-användare.

Kontaktperson/beställare

Ansvarig i verksamheten för rapporten.

Revision

Kommentar	Datum	Signatur/HSA
Ny rapportinformation	2018-11-26	CJ/3564

Vårdförlopp

0 selected

Remitterande enhet

0 selected

År

0 selected

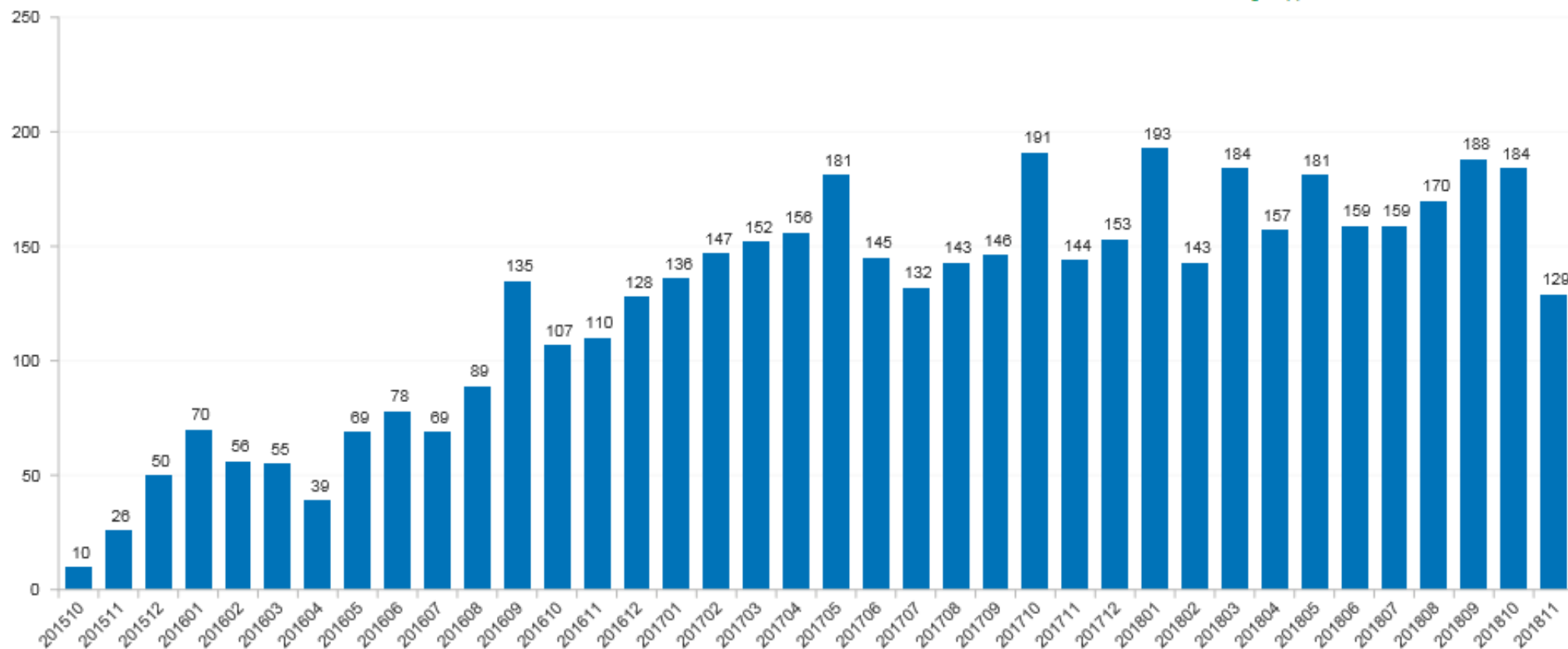
Period

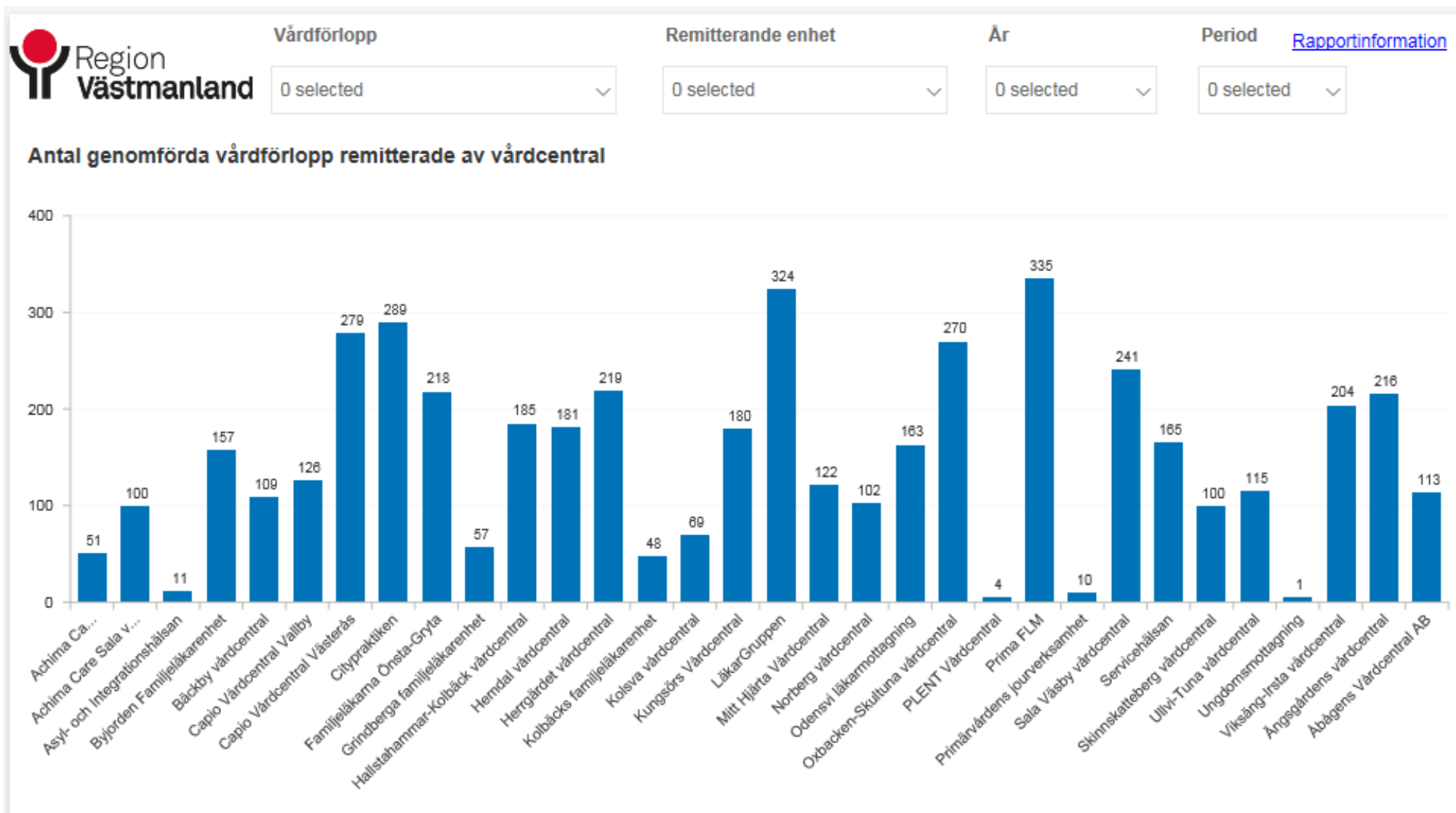
0 selected

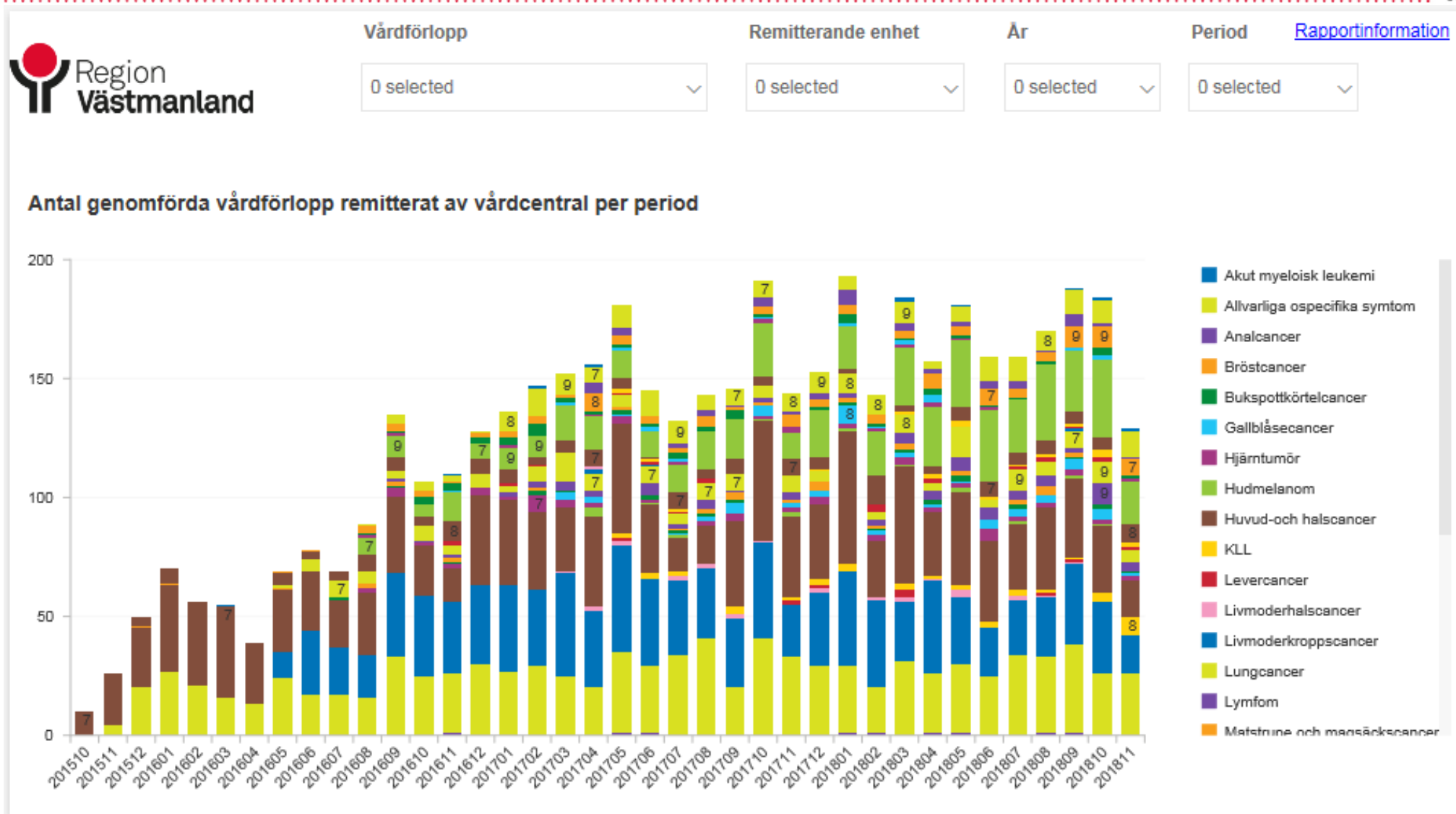
[Rapportinformation](#)**Antal genomförda vårdförlopp som remitterats av vårdcentral per period**

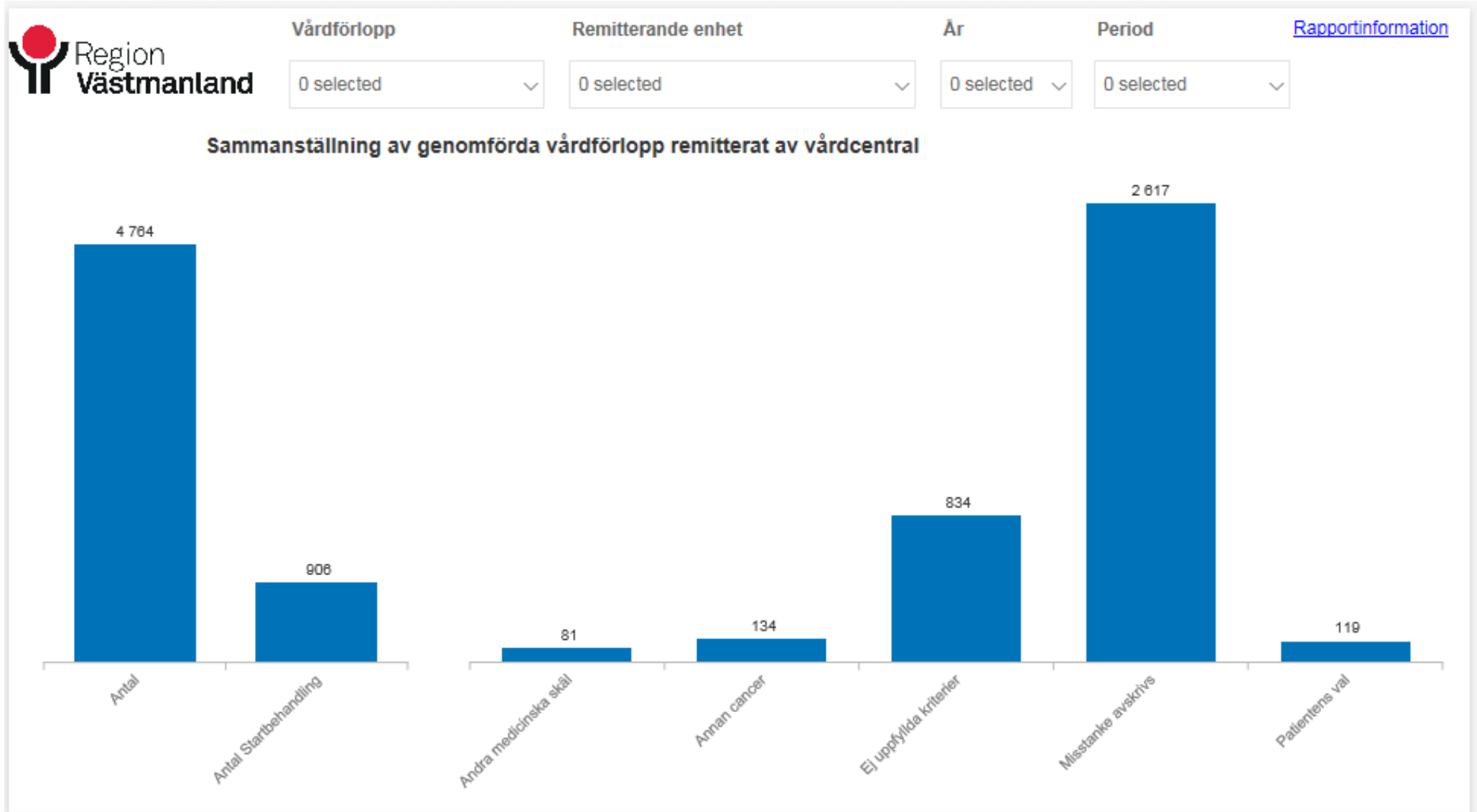
Rapporten består av 7 sidor. För markören till nedre delen av bilden för att menyn för att byta sida och anpassa bilden ska bli synlig.

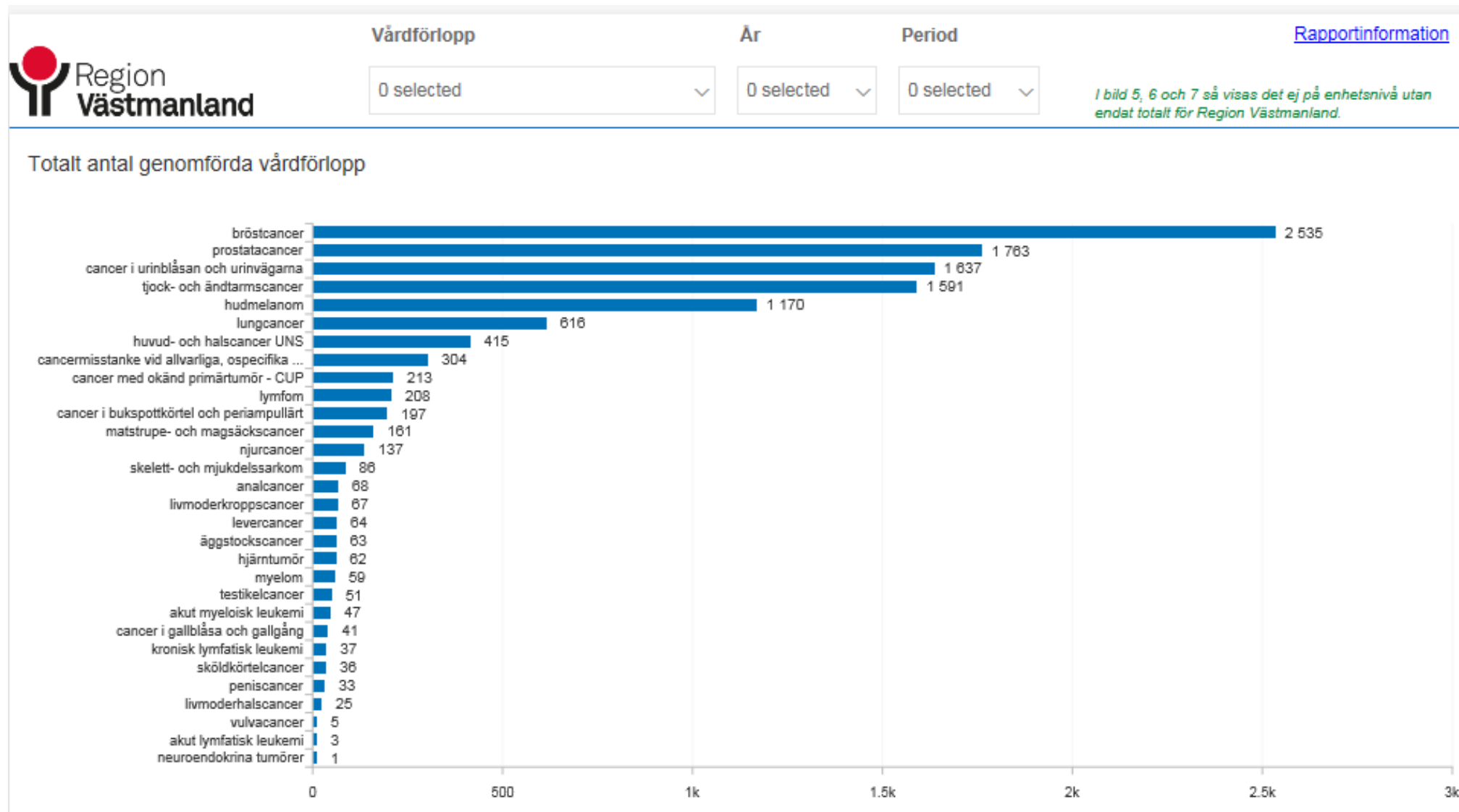
För att filtrera datat används boxarna högst upp.













Vårdförlopp

0 selected

År

0 selected

Period

0 selected

[Rapportinformation](#)

Antal och %-andel vårdförlopp per inremittent

