

Utvidgad modell för uppföljning

Förstärkt vårdgaranti



Bakgrund

→ Utredningen "Effektiv vård" 2016, förbättrad uppföljning av tillgänglighet

→ Utredningen God och Nära vård, 2017, första delbetänkande

Förstärkt vårdgaranti

- Rapportera tillgänglighet till alla legitimerade yrkesgrupper
- Vårdgarantin ändras till "Medicinsk bedömning inom tre dagar av legitimerad personal"

→ Riksdagsbeslut maj 2018

Ändring i HSL (2017:30)

- *Träder i kraft 1:2019-01-01/* Landstinget ska erbjuda vårdgaranti åt den som omfattas av landstingets ansvar enligt 8 kap. 1 eller 2 §. Vårdgarantin ska innehålla en försäkran om att den enskilde inom viss tid får
1. kontakt med primärvården,
 2. **en medicinsk bedömning av läkare eller annan legitimerad hälso- och sjukvårdspersonal inom primärvården,**
 3. besöka den specialiserade vården, och
 4. planerad vård. *Lag (2018:553).*

Hälso- och sjukvårdsförordningen

- **1 §/Träder i kraft 1:2019-01-01/Vårdgarantin enligt 9 kap. 1 § hälso- och sjukvårdslagen (2017:30) ska innehålla en försäkran om att den enskilde får**
1. kontakt med primärvården samma dag som den enskilde söker kontakt med primärvården (tillgänglighetsgaranti),
 2. en **medicinsk bedömning av läkare eller annan legitimerad hälso- och sjukvårdspersonal inom primärvården inom tre dagar** från det att den enskilde har sökt kontakt med primärvården, om vårdgivaren har bedömt att den enskilde behöver få en medicinsk bedömning och en sådan inte kan göras när den enskilde först söker kontakt (bedömningsgaranti inom primärvården),



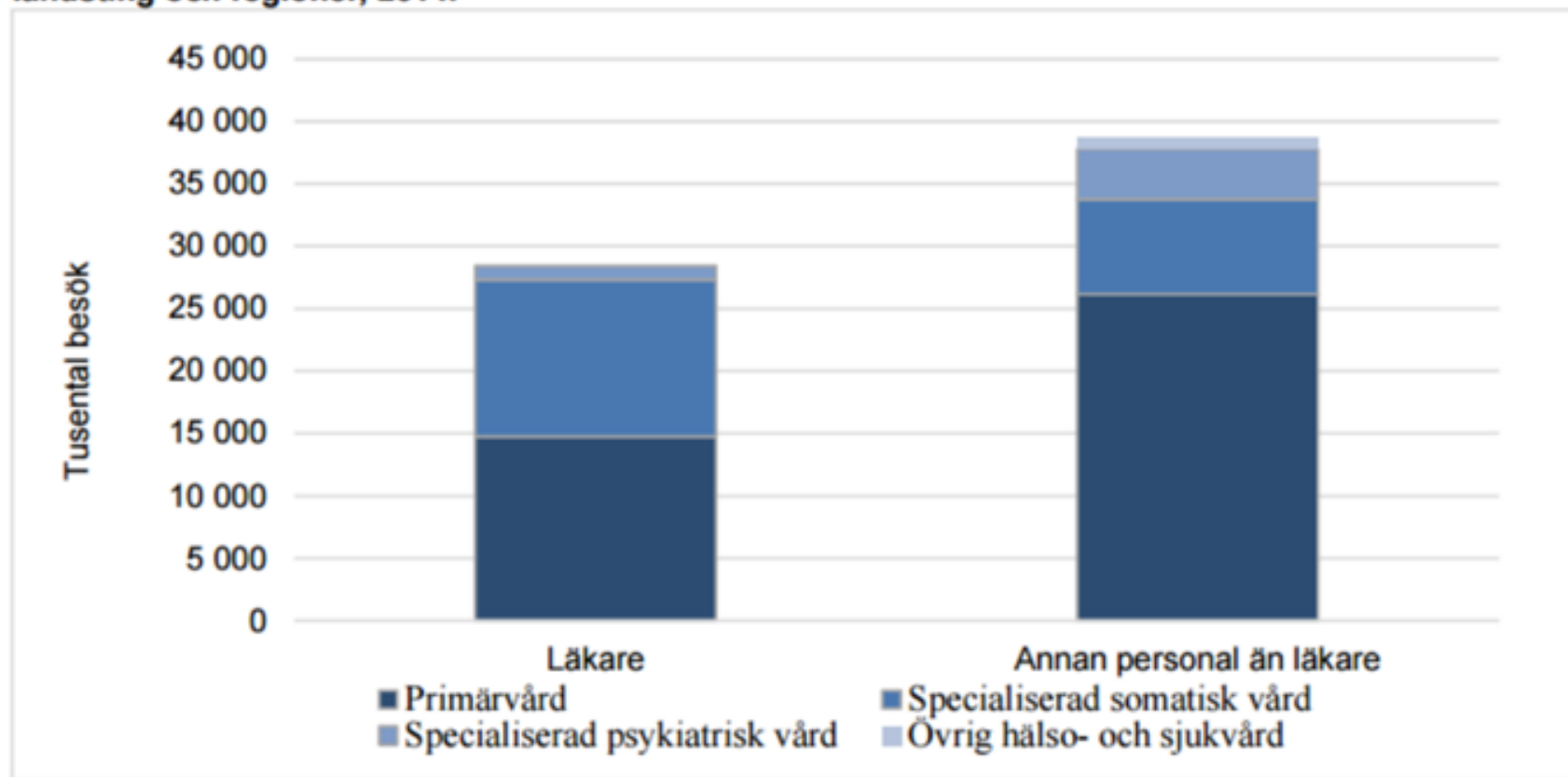
regionvastmanland.se

Överenskommelse 2018 Patientmiljarden

För att ta del av Patientmiljarden ska:

- Landsting och regioner ska börja rapporteringen av måluppfyllelse för den förstärkta vårdgarantin till den nationella väntetidsdatabasen senast 1 januari 2019

Diagram 6. Läkarbesök och besök hos övriga personalkategorier efter vårdområde i tusental samtliga landsting och regioner, 2014.



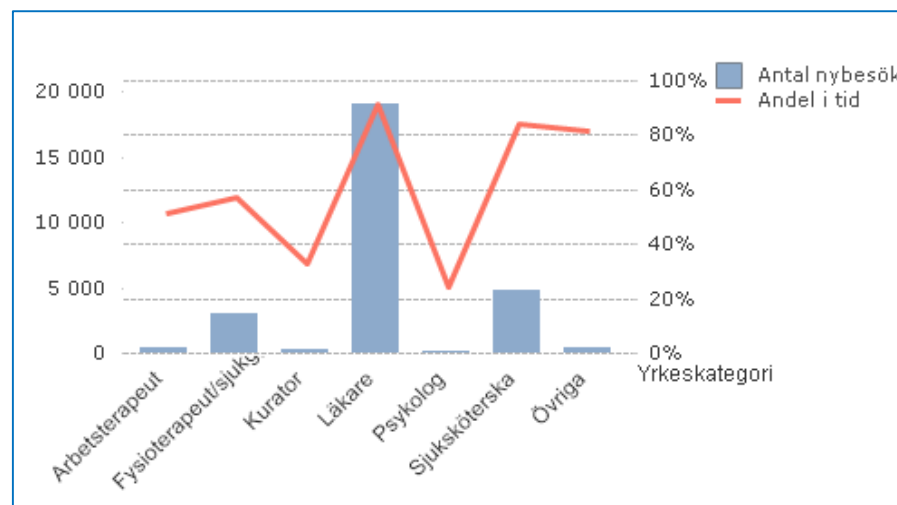
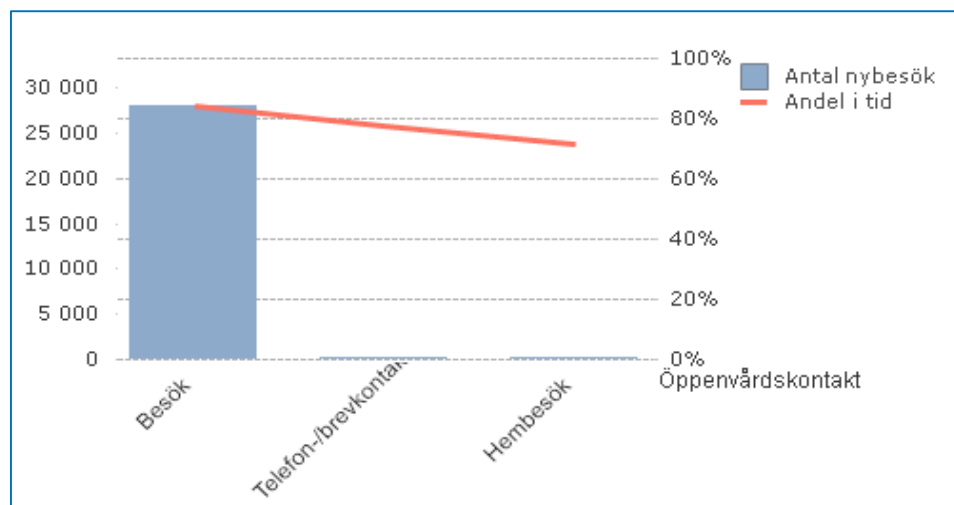
I besök inkluderas mottagningsbesök, hemsjukvårdsbesök, dagsjukvårdsbesök och hembesök.

Utvidgad modell för uppföljning

SKL har under 2016 tillsammans med landstingen tagit fram en modell för en utökad uppföljning av primärvård för att användas såväl lokalt som nationellt

- En datafil hämtar uppgifter automatiskt från Cosmic och andra system och skickas sedan till SKL
- Uppgifterna ska sedan publiceras på väntetider.se precis som idag
- 2 piloter under 2017, Region Jönköpings län och Region Örebro län

Vårdcentral	Antal nybesök	Andel inom 0 dgr	Andel inom 3 dgr	Andel inom 5 dgr	Andel inom 7 dgr	Medeltid (ant dgr)	Median (ant dgr)
Hälsans vårdcentral 2 Jönköping	1 894	77%	86%	89%	92%	2	0
Kungshälsans vårdcentral Huskvarna	925	40%	67%	72%	80%	5	1
Landsbro vårdcentral	196	56%	82%	88%	94%	4	0
Läkarhuset Huskvarna	171	57%	77%	81%	85%	4	0
Läkarhuset Tranås	469	30%	57%	64%	69%	7	2
Läkarhuset Väster	190	48%	74%	79%	82%	5	1
Läkarhuset Öster Jönköping	483	39%	65%	71%	78%	6	1
Mariannelunds vårdcentral	121	49%	88%	91%	95%	2	1
Mullsjö vårdcentral	635	55%	71%	76%	83%	4	0
Norrahammars vårdcentral	1 080	48%	73%	79%	86%	4	1
Total	6 164	55%	75%	79%	85%	4	0



Vad innehåller den utvidgade modellen?

- Mätpunkter för att fånga vårdgarantin
- Patientnära information
 - Personuppgifter
 - Diagnos och åtgärder
- Vårdgivarinformation
- Information om vårdkontakt
 - Remittent
 - Bopningsätt
 - Ny- återbesök (vårdgarantipatient)
 - Yrkesgrupp
 - Avvikelse (PvV och MoV)

Analysverktyget QlickView

→ Vidareutveckling av funktionalitet i QlickView pågår.

Syfte med utvecklingen är att tillgängliggöra levererade data från respektive landsting/region på ett användarvänligt sätt. Verktöget beskriver dimensioner, tabeller för presentation av data samt diagram.

Alla vårdcentraler kommer att få tillgång till sina egna uppgifter på en detaljerad nivå.

+ Vårdgarantin

1. Patienten tar **kontakt**.



0:an - Behovsbedömning

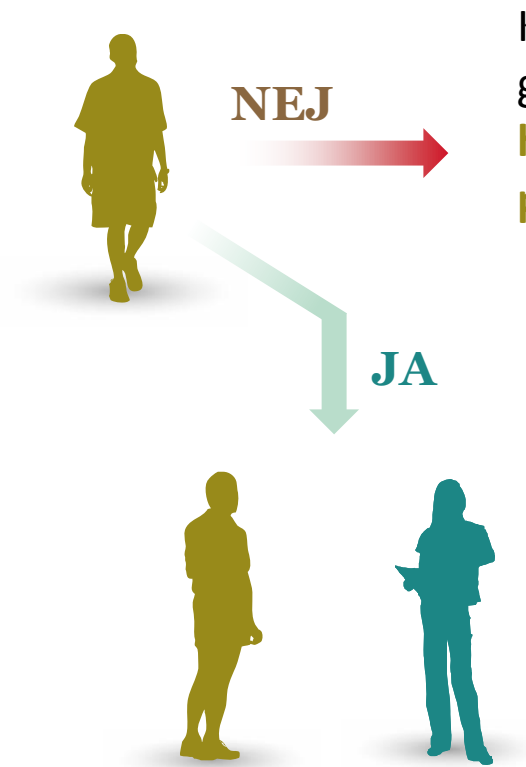
”En typ av bedömning sker i samband med den första kontakten, den s.k. nollan i vårdgarantin. Där sker bedömningen av om patientens tillstånd är sådant att vidare kontakt med vårdcentralen är befogad, dvs. att garantin till besök i primärvården aktiveras.” Proposition 2017/18:83

+ Vårdgarantin

1. Patienten tar **kontakt**.



2. Behöver patienten **vidare kontakt med vårdcentralen**?



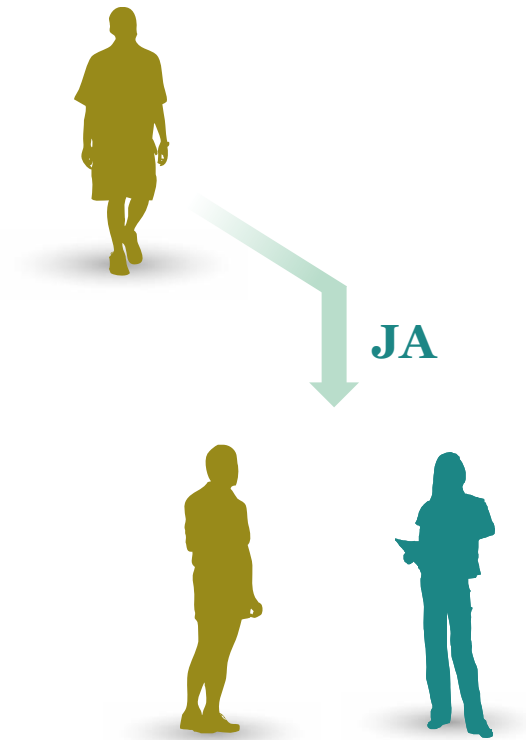
Kan patientens problem omhändertas direkt genom ex. egenvårdsråd och **därmed inte har behov av fortsatt kontakt med VC, ingår patienten inte i vårdgarantin**

+ Vårdgarantin

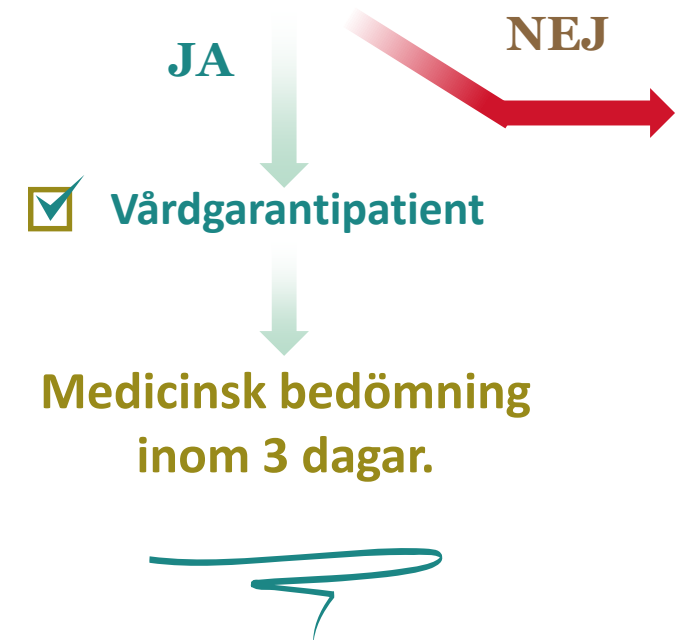
1. Patienten tar **kontakt**.



2. Behöver patienten **vidare kontakt med vårdcentralen**?



3. Har patienten ett **nytt hälsoproblem, en oväntad eller kraftig försämring/ förändring av ett tidigare känt medicinskt problem eller en utebliven behandlingseffekt**?



Medicinsk bedömning

Enligt Propositionen 2017/18:83

- Det är patientens behov som avgör vilken yrkeskompetens patienten ska träffa. Den medicinska bedömningen ska göras av den yrkeskompetens som patienten möter inom ramen för vårdgarantin.
- Det medicinska yrkesansvaret innebär att var och en som arbetar inom vården har ett ansvar för sina egna bedömningar, beslut och åtgärder inom yrkesutövningen.
- En så tidig bedömning som möjligt är grundläggande för det framtida behandlingsresultatet.
- Medicinsk bedömning kan i vissa fall göras på distans med någon form av teknisk lösning men det vanligaste kommer att vara ett fysiskt besök.
- Den medicinska bedömningen ska följas upp genom att det i journalen finns en relevant diagnos- och eller åtgärds kod dokumenterad, som ett resultat av den bedömning som är gjord vid öppenvårdskontakten.

Hur ska implementeringen på vårdcentralerna utformas?

Övergripande mål:

→ Ett verktyg för uppföljning av hela primärvården

Delmål:

De data som skickas via fil till väntetider.se ska innehålla korrekta data. Alltså korrekta väntetider för vårdgarantipatienter till den medicinska bedömningen för alla legitimerade yrkesgrupper.

Hur jobbar vi vidare?

Hur kan vi stödja er på bästa sätt?

Förslag på aktiviteter

- Information på vårdgivarwebben (kommer i november)
- Information till vårdcentraler (besök till hela eller delar av personalen)
- Instruktioner, lathundar mm
- Workshops
- Utbildning diagnos- och KVÅ-kodning

Hur ligger landet?

