



# ESF+

# Grupprums dialog

Region Sörmland  
Region Uppsala  
Region Västmanland  
Region Örebro län  
Region Östergötland

## Några tips:

- Sätt mikrofonen på mute
- Använd gärna chatten – både för frågor, reflektioner och engagemang



# Gruppdialog – innehåll

Flernivåstyret – strategier och verktyg

ÖMS - Organisation

Aktuellt just nu

ÖMS Regionala handlingsplan

Strategiska underlag

Struktur och tänk

Tidplan

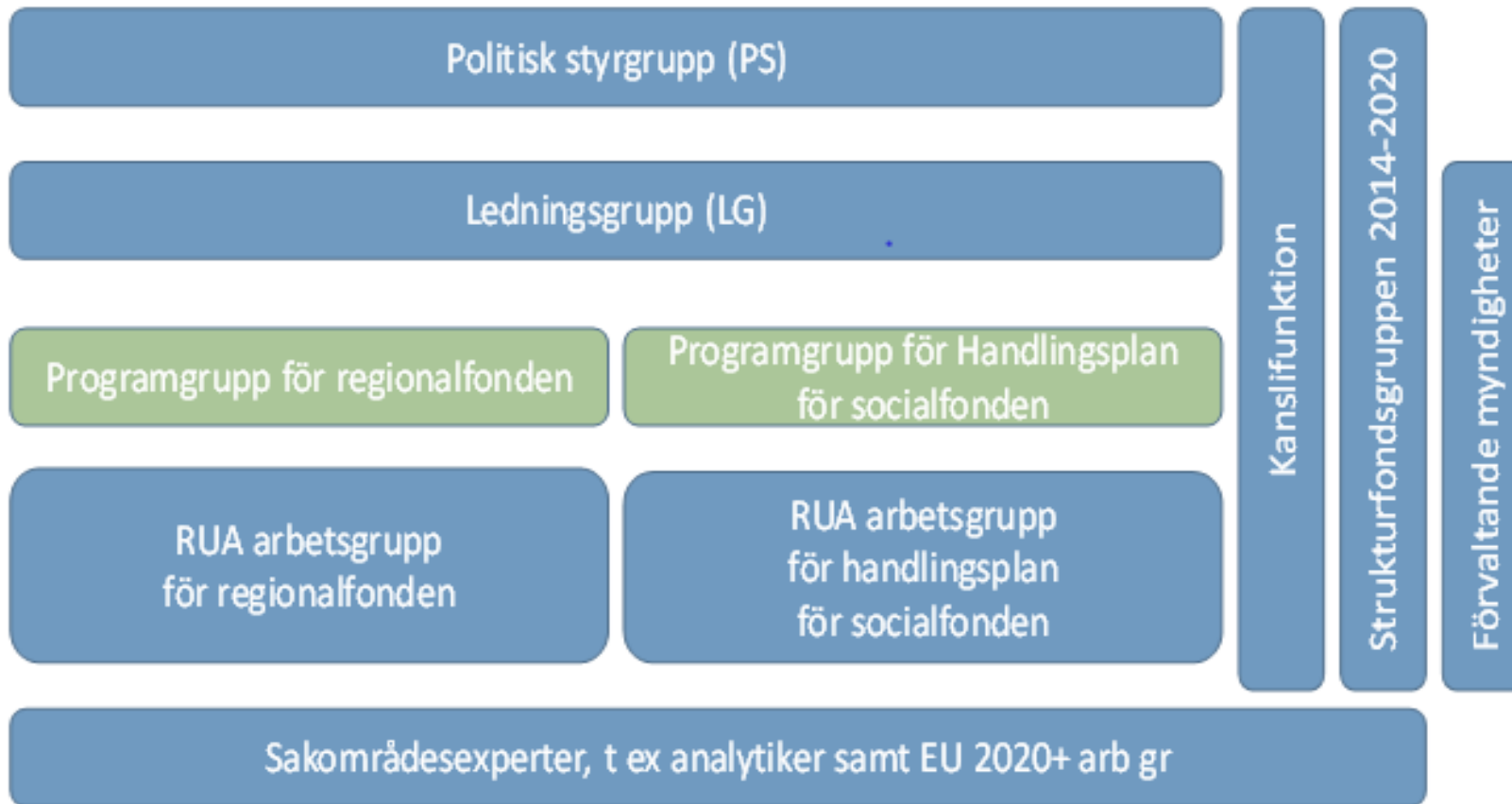
# Sammanhållningspolitiken i ett sammanhang

- Ett verktyg i det regionala tillväxtarbetet
- Länk till EUs strategier och verktyg

Region Västmanland – regionalt utvecklingsansvarig



# Vi som jobbar med programframtagandet



Dialog med länsaktörer



# ESF+

## Aktuellt just nu



## **ESF-rådet nuläget**

Många projekt har fått hjälp till följd av Covid. Arbetar nära ÖMS i processen med att ta fram förslag på handlingsplan.

## **Aktuella utlysningar – Förstudier 3 sept – 15 okt**

Gällande förstudier inför kommande programperiod

7 mkr för PO1 och

4 mkr för PO2

## **Återhämtningsfonden – Next Generation EU (NGEU) samt JTF och REACT - EU**

Mer klarhet senare under hösten.

Framskrivning av ex omställningsplaner för JTF hänger ihop med skrivningar i

Partnerskapsöverenskommelsen

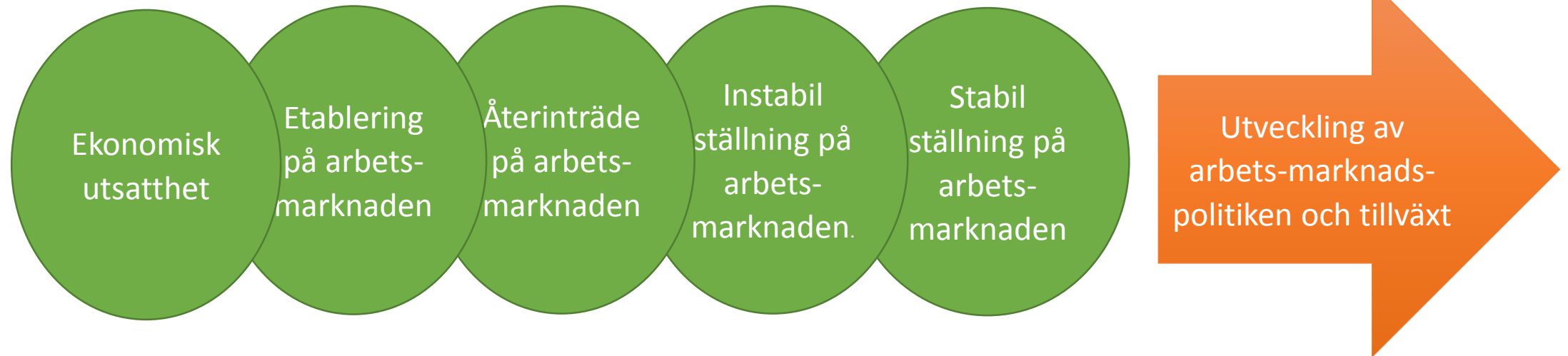


# ESF+

## Det nationella programmet



## ESF+ nationella programförslaget pekar ut fem tematiska målområden:





# Nationella processen

- Nationella omvärldsanalysen "Bakgrund till Framtiden" klar – oktober 2019
  - Förslag till nationella programmet 2021-27 till A-dep. – april 2020
  - Pågående nationella förhandlingar – hösten 2020
  - Beslutat program - *årsskiftet?*
- 
- *Partnerskapsöverenskommelsen*
  - *KOM:s godkännande av program*



# Programutkastet pekar ut tre insatsnivåer:

1. Stärka individer – fler individer i arbete, självförsörjning eller slutförda utbildningar etc.
2. Utveckla organisationer – arbetsgivare breddar sin rekryteringsbas, stärker sin omställningsförmåga etc.
3. Påverka system – strukturer för livslångt lärande etableras, samverkan kring kompetensförsörjning etc.



# ESF+

## ÖMS Handlingsplan



## Handlingsplanen syftar till att

Via tydliga **etappmål** för prioriterade insatser tydliggöra långsiktiga och hållbara **ESF-investeringar** i ÖMS.

Över programmet fem målområden, fånga utmaningar och lösningsförslag ur **tre perspektiv**; individ, organisation och system

Ge en ram för **ÖMS-samspel**; RUA - stödjande aktörerna - ESF-rådet – Strukturfondspartnerskapet samt gränssnitt mot ERUF-programmet via **kompetensförsörjningsåtgärder**



# Strategiska underlag

- Regionala utvecklingsstrategin –2030
- Socioekonomisk analys



# RUS

## Regionala utvecklingsstrategin -- 2030

# Hållbarhet

# Digital omställning



## Ett välmående Västmanland

- ✓ Minska andelen barn i ekonomiskt utsatta hushåll
- ✓ **Balans på bostadsmarknaden i alla kommuner**
- ✓ Ökad trygghet
- ✓ Ökad tillit i samhället
- ✓ Öka andelen barn och vuxna som anger att deras hälsa är bra eller mycket bra
- ✓ **Ökad tillgänglighet till hälso- och sjukvård**



## Ett tillgängligt Västmanland

- ✓ **Öka kollektivtrafikens marknadsandel**
- ✓ Öka frakterna via Mälarderhamnarna Köping och Västerås
- ✓ Hela Västmanlands län ska ha tillgång till snabbt bredband
- ✓ Öka tillgängligheten till värdefulla natur- och kulturmiljöer
- ✓ Öka deltagandet i kultur- och fritidsaktiviteter i hela länet
- ✓ **Ökad produktion av livsmedel**
- ✓ **Ökad produktion av fossilfri och förnybar energi**



## Ett nyskapande Västmanland med hållbar tillväxt

- ✓ **Öka den regionala ekonomiska förnyelseförmågan**
- ✓ **Öka antalet exporterande företag**
- ✓ **Styrkeområden, inkl industri**
- ✓ Förbättrat företagsklimat
- ✓ Öka andelen elever som fullföljer sina studier med godkända resultat
- ✓ Öka andelen företag och organisationer som upplever att de har lätt att hitta rätt kompetens vid rekrytering
- ✓ Öka andelen sysselsatta
- ✓ God ekonomisk utveckling



# ESF+

## Handlingsplanens analysverktyg – den socioekonomiska analysen





## Utmaningen med den socioekonomiska analysen

Innehållet och slutsatserna i den socioekonomiska analysen grundar sig på statistik och analysarbete som utfördes före coronavirusets utbrott.

Den data som analyserna bygger på har en eftersläpning på 1-2 år och visar alltså hur läget såg ut i ÖMS-regionen till och med 2018-2019.

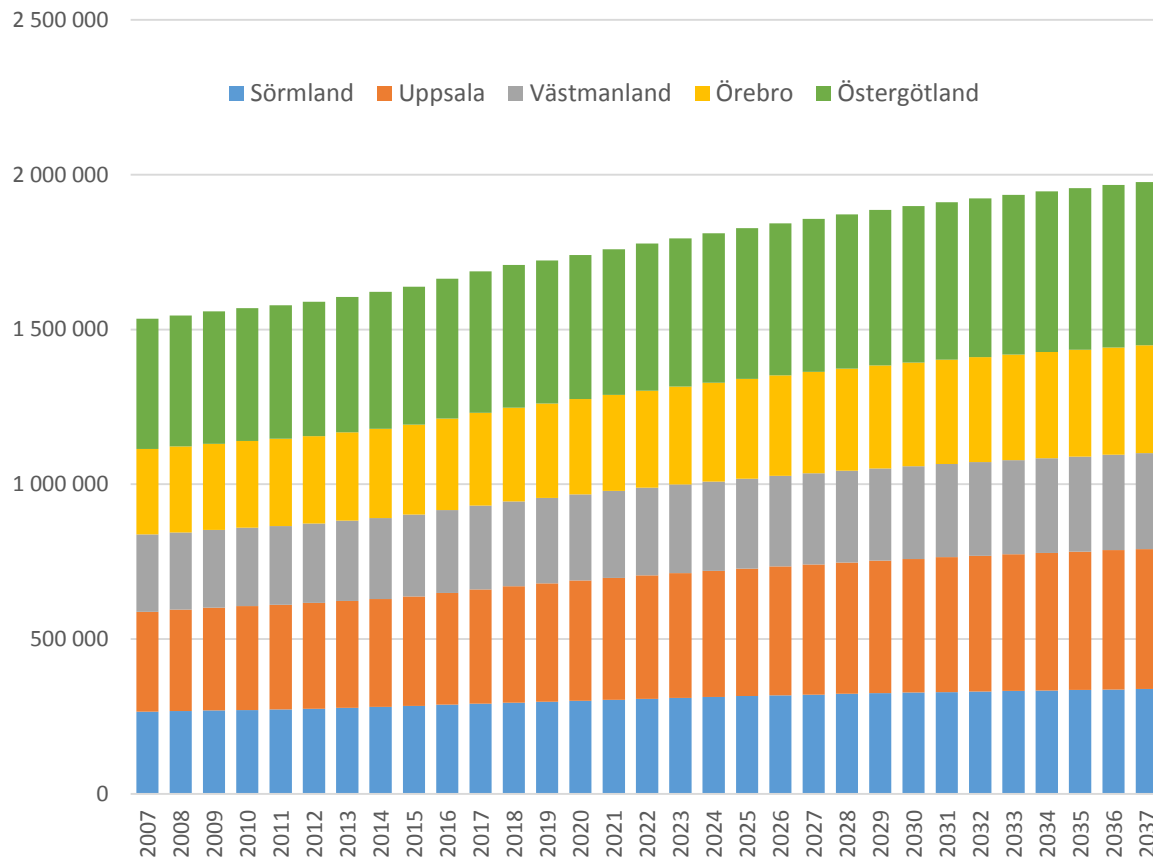
Vilka konsekvenserna av Coronakrisen blir på kort och lång sikt för många av socialfonden relevanta områden är i dagsläget svårt att säga.

# Befolkning

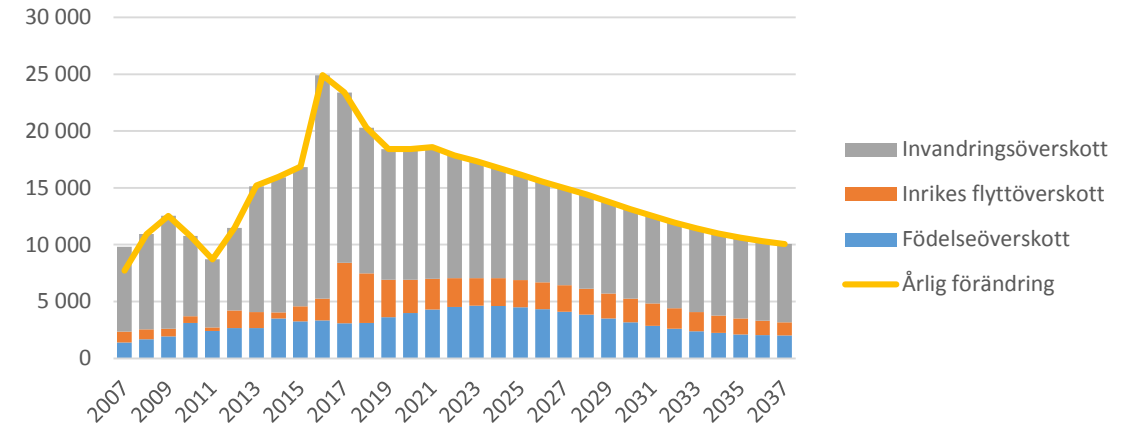
## Befolkningen ökar i ÖMS

Idag bor 1,7 miljoner människor i ÖMS. Befolkning växer och förväntas fortsätta göra det. År 2037 kommer det enligt prognoser att bo cirka 2 miljoner i ÖMS. Folkökningen de senaste åren beror på att det har fötts fler än det har dött, det har flyttat fler till ÖMS än från, och fler har invandrat än utvandrat.

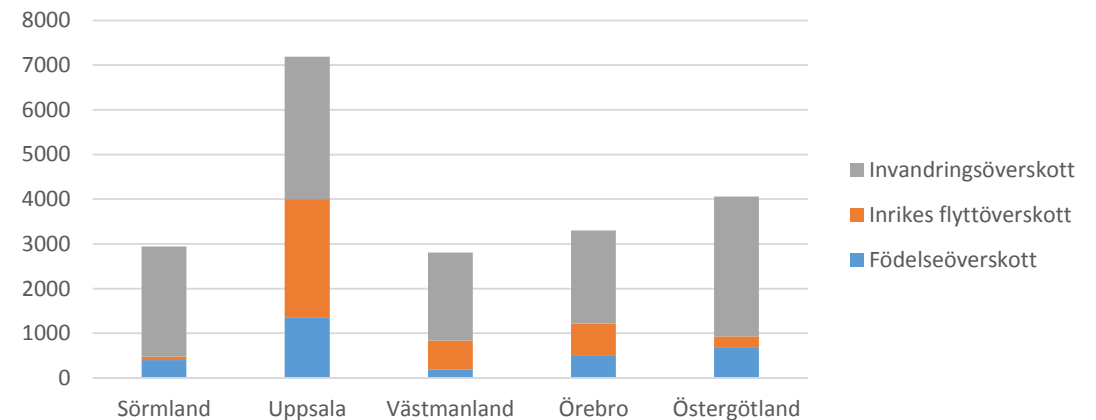
Folkmängd i ÖMS 2007-2018, prognos 2019-2037, antal invånare



Befolkningsutveckling i ÖMS 2007-2018, prognos 2019-2037, antal invånare

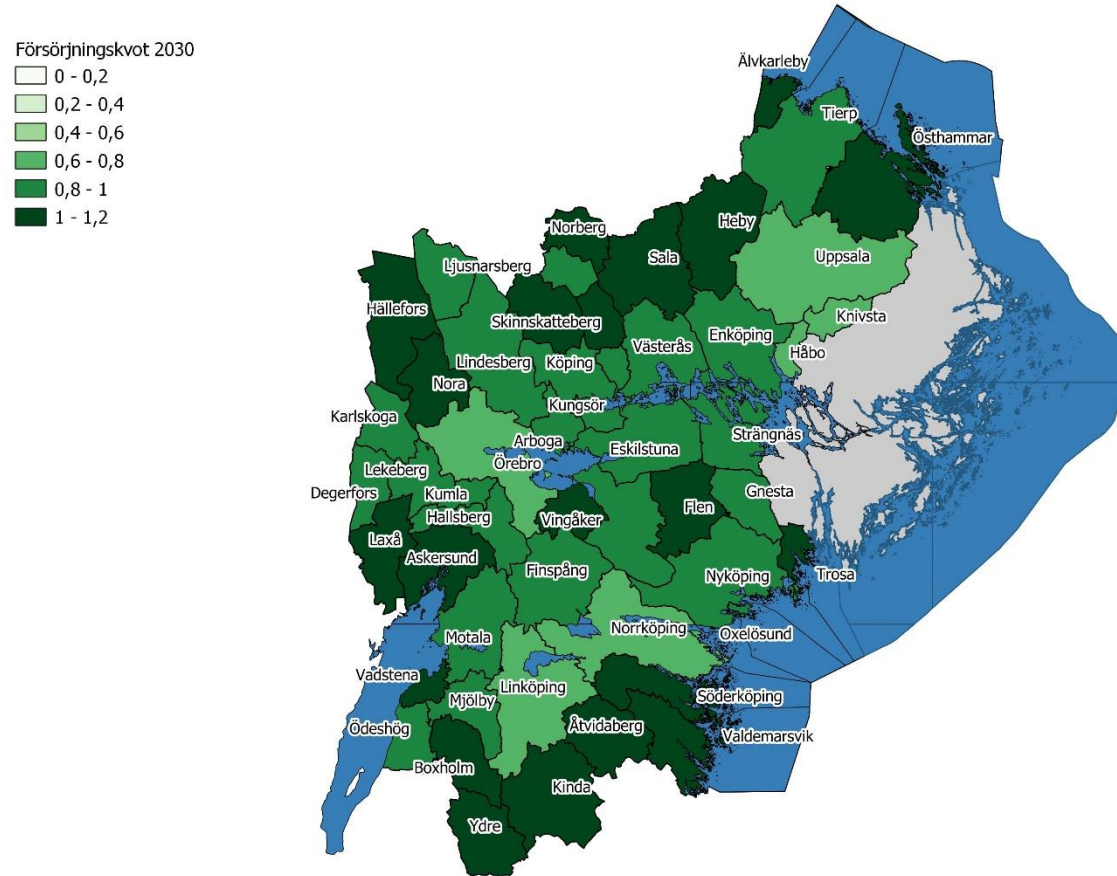


Befolkningsförändring 2018 i ÖMS, antal invånare



# Fram till år 2030 väntas försörjningskvoten öka i nästan alla kommuner i regionen

En ökad **försörjningskvot** innebär finansiella utmaningar för regionens kommuner.



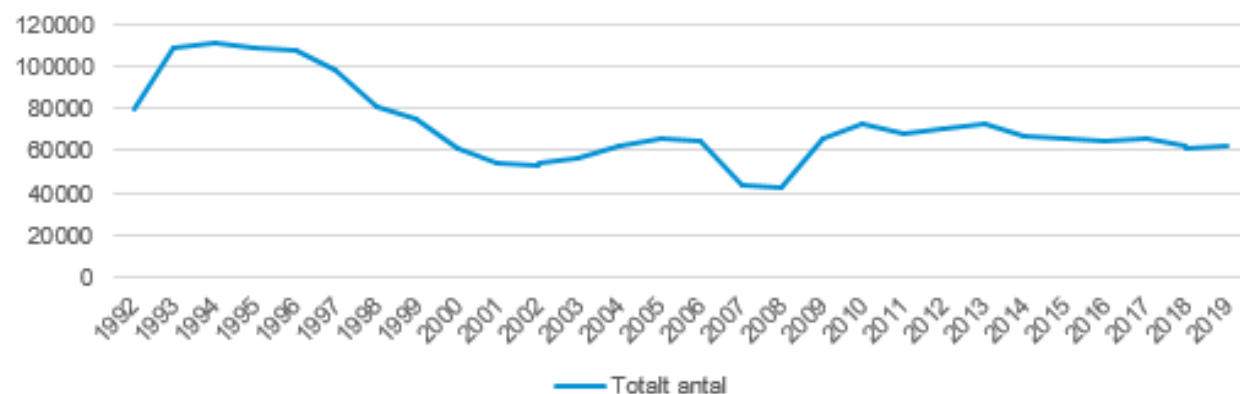
**Försörjningskvoten** bedöms bli högst i de befolkningsmässigt mindre kommunerna. I residensstädernas kommuner förändras inte försörjningskvoten lika påtagligt

Källa: Beräkningar utifrån befolkningsprognoser från respektive region

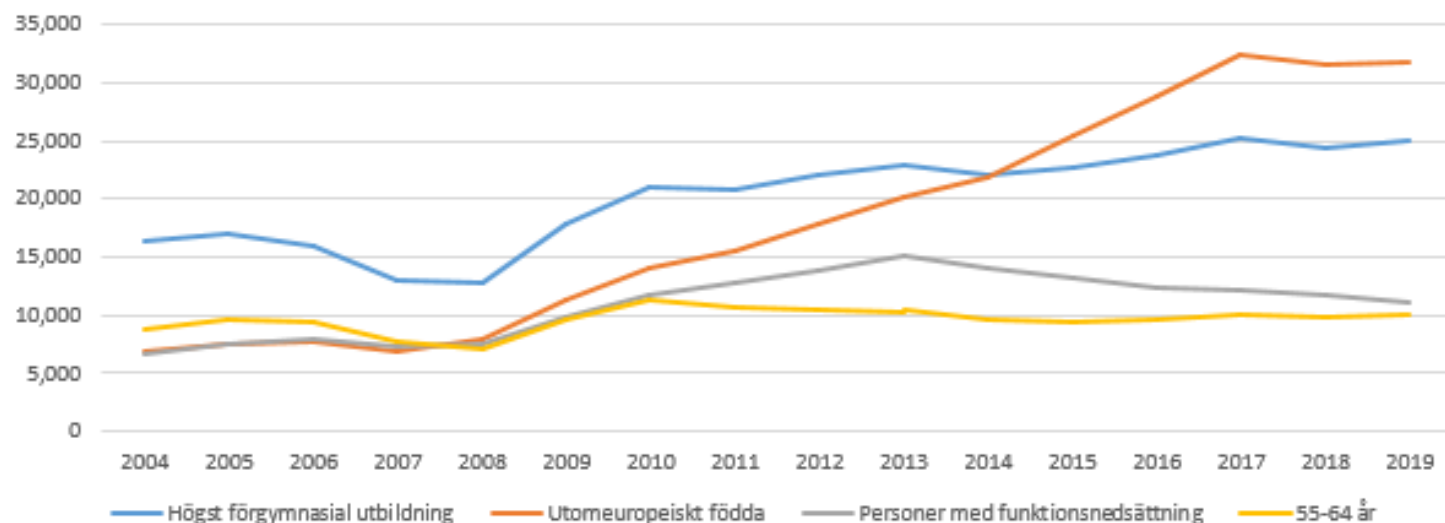
# Arbetslöshet

*Arbetslösheten minskar, men inte för utsatta grupper*  
Antalet inskrivna arbetslösa med svag konkurrensförmåga har ökat under de 10 senaste åren för de med högst förgymnasial utbildning och utomeuropeiska födda.

## Totalt antal arbetssökande i ÖMS



## Antal inskrivna arbetslösa med svag konkurrensförmåga efter delgrupper i ÖMS 2004-2019

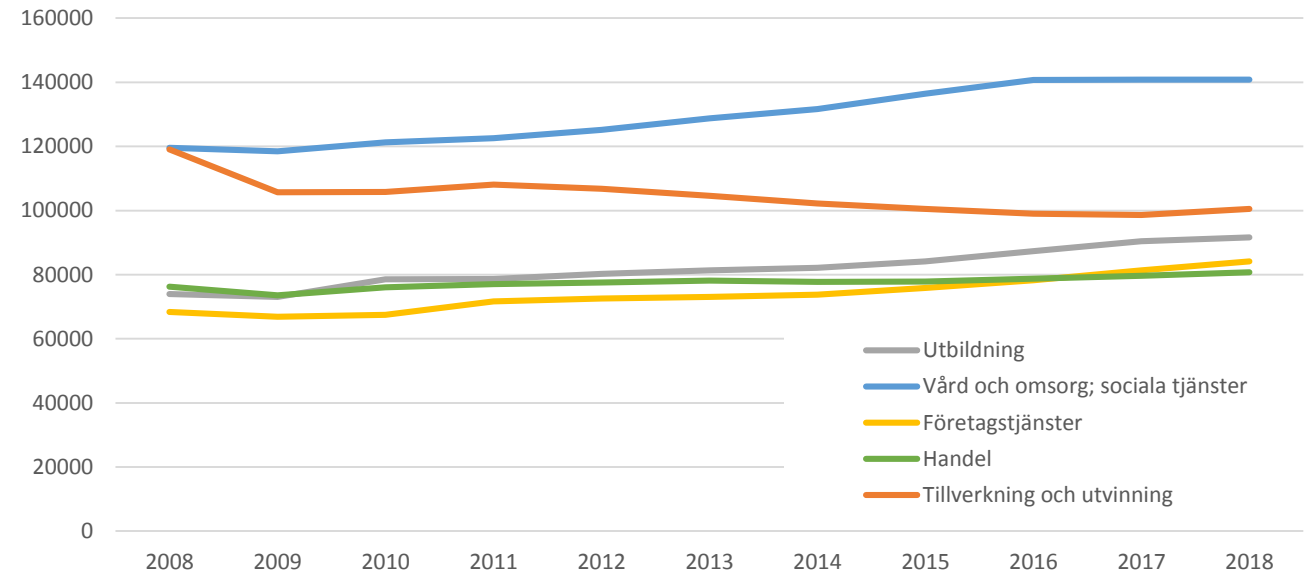


# Sysselsättning

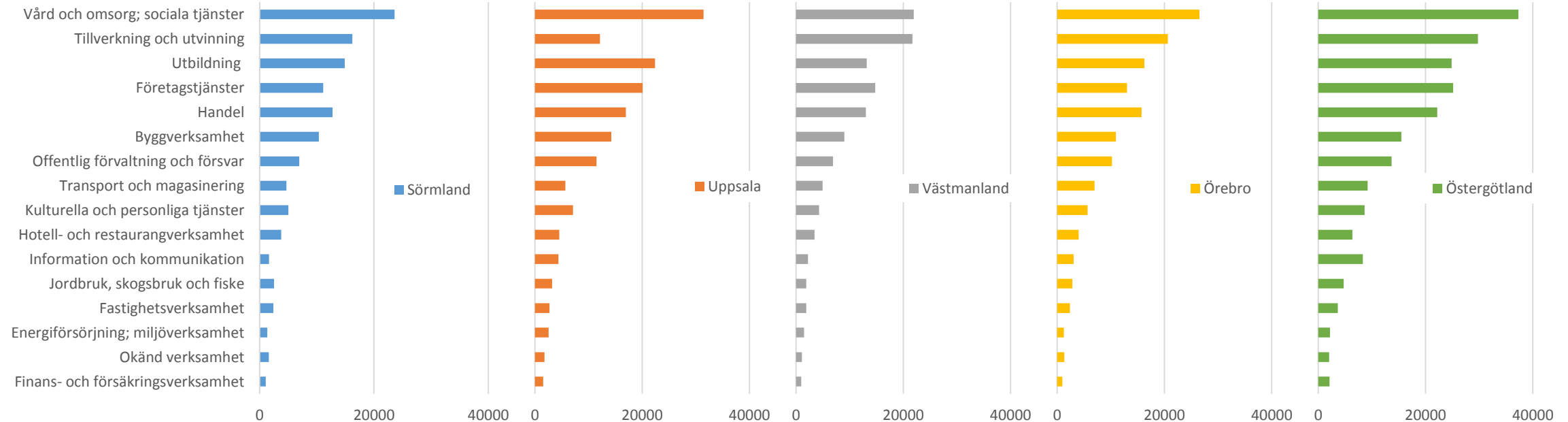
## Vård och omsorg är den största yrkesgruppen

I ÖMS är vård och omsorg den största yrkesgruppen, vilket också är den mest kvinnodominerade branschen. Kvinnor står även för den största delen inom utbildningssektorn. Den vanligaste näringsgrenen bland män är byggverksamhet samt tillverkning och utvinning.

## Utveckling över tid för de fem största näringsgrenarna i ÖMS

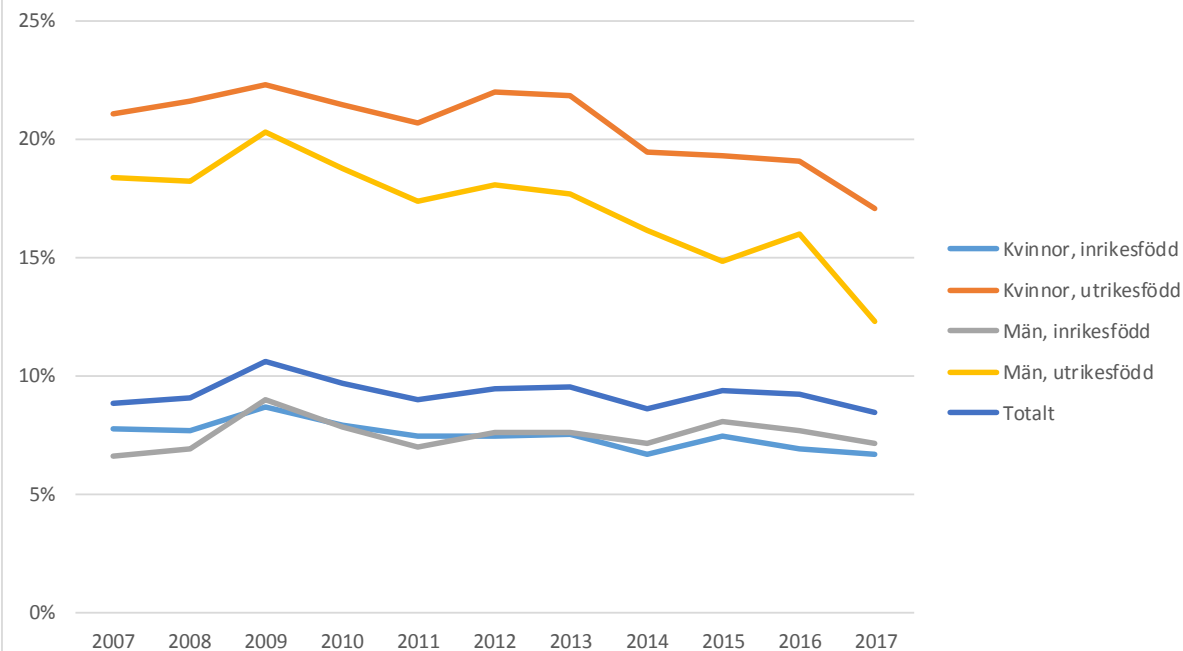


## Antal sysselsatta i olika näringsgrenar 2018



# Unga som varken arbetar eller studerar

Andel UVAS 16-29 år i ÖMS efter kön och födelseland



*Andelen UVAS är konstant, men skiljer sig mellan grupper och kommuner*

UVAS är en heterogen grupp som av olika anledningar har en förhöjd risk att få problem med etablering i arbetslivet. Det är en högre andel 25-29 år som varken arbetar eller studerar jämfört med åldern 16-24 år. Riskfaktorer är:

- *Ofullständig skolgång* – en av de tydligaste riskfaktorerna för att drabbas av etableringsproblem är att sakna en gymnasieexamen. Det är därför bekymmersamt att var tredje elev inte avslutar sin gymnasieutbildning inom tre år.
- *Funktionsnedsättning* – en överrepresenterad grupp bland UVAS med funktionsnedsättning är personer med neuropsykiatriska diagnoser, samt personer som gått i särskola.
- *Utrikes född eller nyanländ* – utrikesfödda kvinnor, men även män, är överrepresenterade bland UVAS.
- *Socioekonomisk bakgrund* – Ungas uppväxt och familjesituation påverkar skolresultat, utsikterna att fullfölja skolan och senare etablering i arbetslivet.
- *Regionala skillnader* – beror till exempel på socioekonomiska faktorer i kommunerna.



# ESF+

## Handlingsplanen – struktur och tänk



## Handlingsplanens rubriker

1. Europeiska socialfonden i Sverige *skrivs fram centralt*
2. Region Östra Mellansverige sammanfattning socioekonomisk analys
3. Regionala principer för prioritering av regionala projekt beskriv utmaningar och behov
4. Temaområden *skrivs fram centralt*
5. Framtagande beskriv regional arbetsprocess
6. Beskrivning av utlysningssplan och uppföljning beskriv tvåårig plan



## SOCIOEKONOMISK ANALYS

Vilka målgrupper befinner sig i det tematiska målområdet?



Vilka utmaningar/behov kännetecknar nämnda målgrupper inom det tematiska målområdet?

Vilka är aktörerna som tillsammans verkar kring målgrupperna inom det tematiska målområdet och som utgör stödsystemet?



Vilka utmaningar/behov kännetecknar de stödsystem som nämnda aktörer tillsammans upprätthåller?



## PRIORITERINGAR OCH PRINCIPER

Vilka paket av insatser är bäst lämpade att vidta för att möta nämnda behov inom det tematiska målområdet för målgrupp – och nämnda behov hos stödsystemsaktörerna samtidigt?

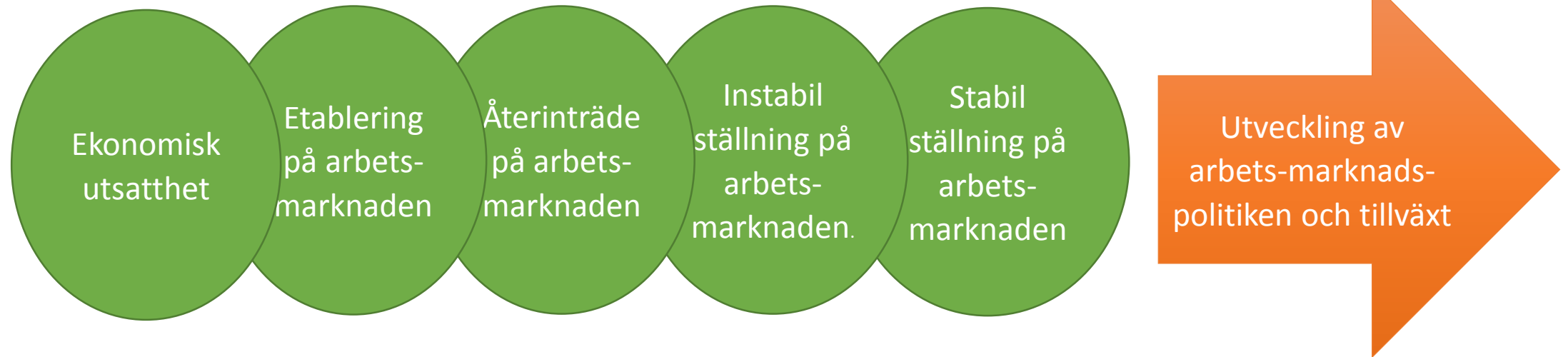
## UTLYSNINGSPLAN

Hur kan insatserna omsättas till etappmål som medverkar till att bygga en förstärkt kapacitet i stödsystemen som bidrar till att målgruppernas ställning på arbetsmarknaden förstärks?

**Ansatsen i ÖMS regionala handlingsplan för ESF+ 2021-2027**



## ESF+ nationella programutkast pekar ut fem tematiska målområden:



# ÖMS ESF-insatstrappa

Individer som ....

... är i ett trängt ekonomiskt läge med begränsade möjligheter att med egen kraft **förbättra sin ställning.**

Kompetens, motivation och omvärldsstöd

"ska ta sig ut ur utsatthet"

... får stöd till påfyllning för förflyttning **MOT** arbetsmarknaden

Kompetensutveckling, hälsa och orientering

"ska bli arbetsför och inte falla ut ur systemet"

... via omskolning och flera kontakt ska **IN PÅ** arbetsmarknaden.

Utbildningar och validering, utvecklingsmiljöer i dialog med arbetsgivare.

"ska få hinder till anställning undanröjda"

... är anställda i en **riskgrupp**, hotad av aktuell / kommande förändring

Omskolning, kompetensbreddning, validering och förändringsledning för arbetsplatsens

"ska behålla sin anställning"

... är anställda med **potential** för egen eller arbetsplatsens utveckling

Livslångt lärande, flexibilitet, yrkesmässig rörlighet och förmågan att stå emot förändringar

"ska trygga sin anställning"

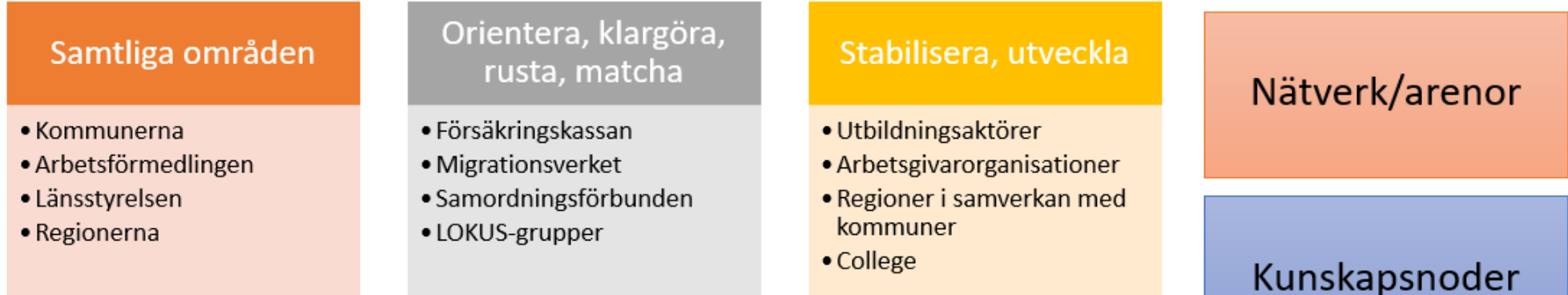
... är anställda som främjar konkurrenskraft, **innovationskapacitet** o omställningsförmågan

Bemötande av omställning, innovationsförvaltning, processledarskap

"ska öka förmågan att driva utveckling som även kan gynna andra"

Ekonomisk Utsatthet	Etablering	Återinträde	Instabil ställning	Stabil ställning	Stabil ställning (S3 mot ERUF)
Orientera/klargöra	Rusta	Matcha	Stabilisera	Utveckla	Spetsa

## EXEMPEL PÅ AKTÖRER MED LEGALT ANSVAR



## EXEMPEL PÅ INTERMEDIÄRER OCH FRIARE AKTÖRER





# Dialog

- Vilka strukturella och organisatoriska utmaningar ska vi jobba med?
- Hur ska ESF+ fungera som verktyg o katalysator för att gynna tillväxt och utveckling i vårt län?
- Hur gör vi det tillsammans och i samverkan?

De förstudiemedel som utlysts från och med den 3 september , tankar kring dessa?

... vad är viktigt att tänka på framgent?

... något som sticker ut särskilt som utmaning?



# ESF+

## Tidplan - preliminär

1/10 HP första ex klar

26/10 HP till Politisk process

Januari 2021 Program startar



# Tack!

Maria Reinitz, Region Västmanland  
[maria.reinitz@regionvastmanland.se](mailto:maria.reinitz@regionvastmanland.se)

