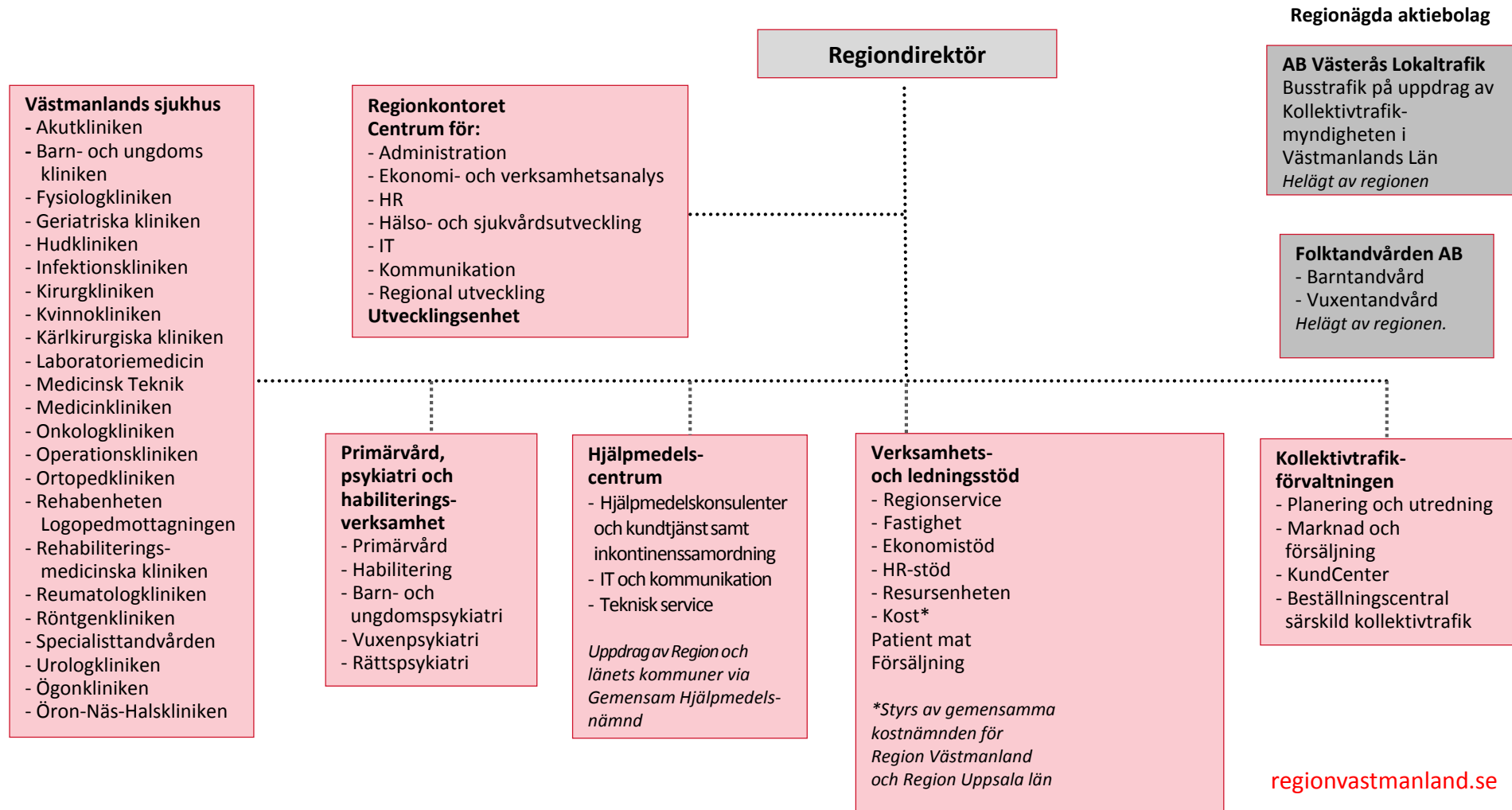




Organisationsschema



RS förvaltning/Regionkontoret

Utvecklingsenheten (Utvecklingschef)
Processtöd och projektkontor
Förvaltning och utveckling av
ledningssystemet



Regiondirektör

Centrum för administration (Administrativ direktör)
Övergripande ansvar för förv. planerings- och uppföljningsprocess.
- *Administrativ service* till RD och stab
- *LS sekretariat*
Ärendeprocessen och tjänstemannastöd till Rf, Rs, utskott, beredningar och nämnder.
- *Juridik, säkerhet och miljö*
Process- och sakområdesansvar för allmän säkerhet, miljö och informationssäkerhet samt för kris-/beredskaps- och kontinuitetsplanering. Juridik.

Centrum för kommunikation (Kommunikationsdirektör)
Strategiskt stöd till ledning och verksamhet inom kommunikationsområdet.
Varumärke
Uppdragsansvar invånartjänster/-perspektiv.
Processägare kommunikationsprocessen.
- *Kommunikationsenhet*
- *Kontaktcenter*

Centrum för IT (IT-direktör)
Strategisk styrning och utveckling, processägarskap IT-processer.
- *IT-tjänster*
- *Kompetenscenter – drift och förvaltning*

Centrum för ekonomi- och verksamhetsanalys (Ekonomidirektör)
Process- och sakområdesansvar för budget, redovisning och finans/medelsförvaltning samt ägarfrågor.
Uppdragsansvar strategisk fastighetsförvaltning.
Processägare investeringsprocessen.
Processledning styrprocessen.

Centrum för hälso- och sjukvårdsutveckling (Hälso- o sjukvårdsdirektör)
Analys och utredning/utveckling inom regionens ansvar som hälso- och sjukvårdshuvudman.
Övergripande processansvar för gränsöverskridande hälso- och sjukvårdsprocesser, forskning och högre utbildning.
Stabsresurser: utredning/utveckling, medicinsk rådgivare, e-hälsoutveckling
- *Patientsäkerhetsteam*
- *Patientnämndens kansli*
- *Vårdvalsenheten*
- *Enheten för produktionsanalys*
- *Läkemedelskommitté och Läkemedelsenhet*
- *Enheten för smittskydd och vårdhygien*
- *Kompetenscentrum för hälsa*
- *Enheten för kunskapsstyrning och utbildning*
- *Centrum för klinisk forskning*

Centrum för regional utveckling (Regional utvecklingsdirektör)
Analys och utredning/utveckling inom regionala utvecklingsuppdragen.
Övergripande processansvar inom RU.
Stabsresurser: Regional utvecklingsplanering och kultur
- *Kulturenhet* (länsmuséet, utställningar, kulturutvecklare)
- *Tärna folkhögskola*
- *Lärande*
- *Vård & Omsorg*
- *Näringsliv och samhällsutveckling*

Centrum för HR (HR-direktör)
Analys och utredning/utveckling av en sammanhållen arbetsgivar- och personalpolitik.
Processägarskap för HR-processer.
Stabsresurser: Lönebildning, avtal och förhandling, strategisk kompetensförsörjning, ledarskap och medarbetarskap, arbetsmiljö och hälsa.
- *Regionhälsan*
- *Lärcentrum*