

# Projekt Närakut i Köping



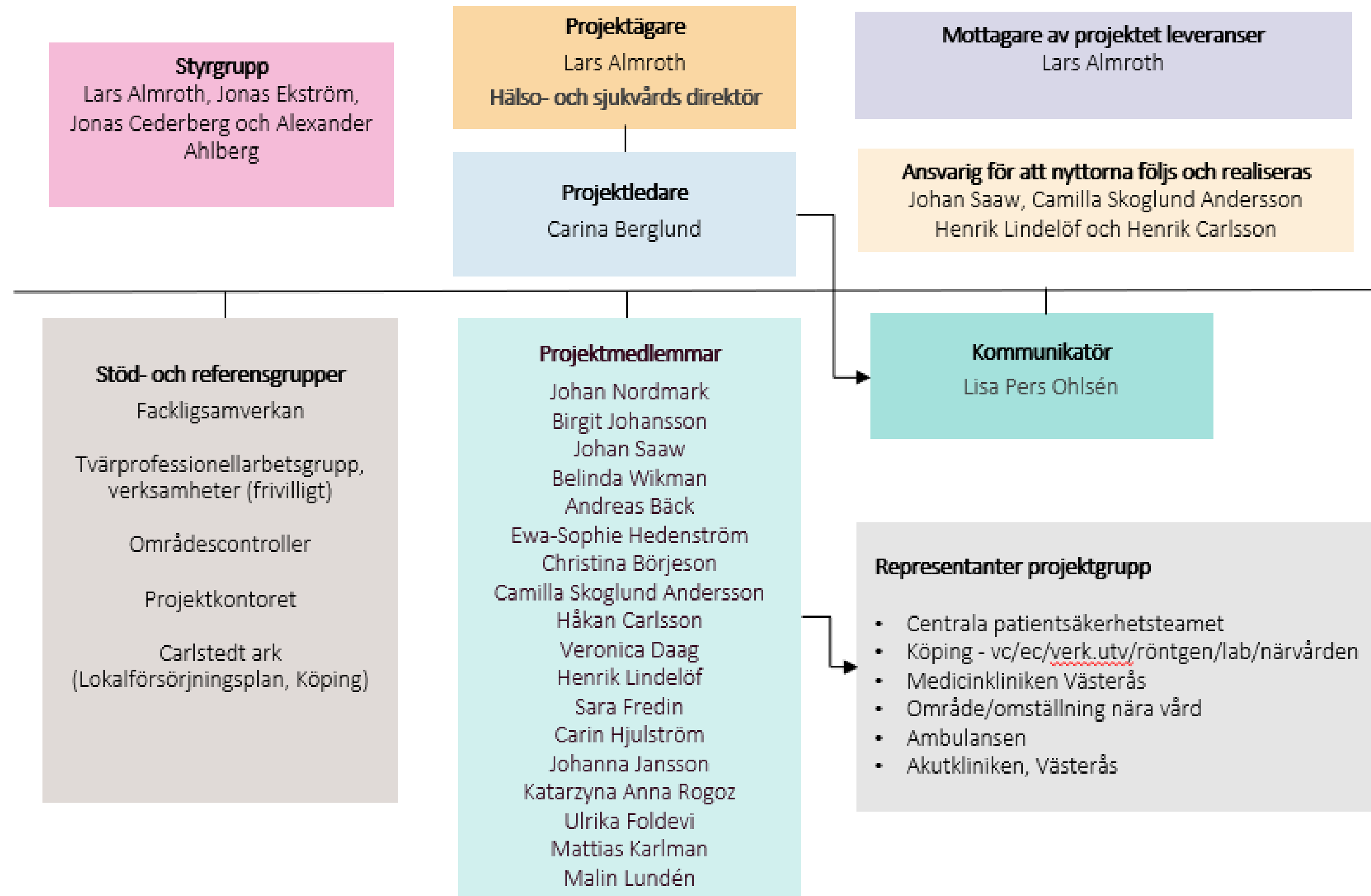
# Utgångspunkter för projektet

- Utveckling mot Nära vård
- Målbild för hälso- och sjukvården 2029 och inriktningsbeslut som fattades i maj
- Erfarenheter från sommarens nattstängning
- Slutsatser från uppdragsrapport Närakut i Köping
- Inriktningsbeslut Närakut i Köping

# Inriktningsbeslut Närakut i Köping

- öppet dag- och kväll alla veckodagar
- prio1-ambulanstransporter som idag lämnas av på akutmottagningen i Köping får till Västerås (1-2 per dygn)
- 5-6-patienter i genomsnitt per natt som idag söker sig till Köping kommer behöva söka sig till Västerås
- övervakningsplatser kvarstår
- samtliga ambulanstransporter på natten går till Västerås
- strokeflödet dagtid kvarstår i Köping medan det utreds vidare
- förändringen planerad till hösten

# Projektorganisation



# Syfte

Att omsätta beslut om Närakut med internmedicinsk profil till konkreta aktiviteter och implementeringar

# Varför?

## ● För att...

- de svårast akut sjuka åker direkt till länets samlade avancerad specialistvård med tillgång till alla vårdnivåer
- maximera den vård vi får ut med de resurser vi har
  - resurseffektiv bemanning möjliggör mer planerad vård dagtid, mindre kö

# Mål

Medicinakuten i Köping ska omvandlas till en Närakut med internmedicinsk profil för akut omhändertagande dag och kväll alla dagar i veckan

# Varför projekt?

För att med mångas kompetens hjälpas åt att på bästa sätt utforma en Närakut i köping med internmedicinsk profil



# Projekt status

- Projektdirektiv och plan framtaget
- Tids- och aktivitetsplan framtagen för projektet (ett levande dokument, ett sätt att strukturera och nå fram med projektmålen och lagd tidplan)
- Påbörjade aktiviteter
  - Utvärdering sommarens verksamhetsförändringar (enkät utskickad)
  - Informationskanal, intranätet - [Uppdrag, projekt och riskanalyser - Region Västmanland \(regionvastmanland.se\)](https://regionvastmanland.se/uppdrag-projekt-och-riskanalyser)
  - Beslut av permanent nattstängd akutmottagning i Köping
  - Namnbyte sker i november - akutmottagning → Närakut
  - Uppstart, facklig samverkan

# Frågor och funderingar

- Vänd dig till din närmsta chef
- Håll dig uppdaterad via intranätet  
[Uppdrag, projekt och riskanalyser - Region Västmanland \(regionvastmanland.se\)](https://regionvastmanland.se/uppdrag-projekt-och-riskanalyser)
- Projektledare Carina Berglund  
[carina.berglund@regionvastmanland.se](mailto:carina.berglund@regionvastmanland.se)
- Projektägare Lars Almroth  
[lars.almroth@regionvastmanland.se](mailto:lars.almroth@regionvastmanland.se)